

Caractéristiques et instructions techniques



3 Frame
Pompe à plongeur

Modèles en laiton

230, 240, 270

Caractéristiques (*)

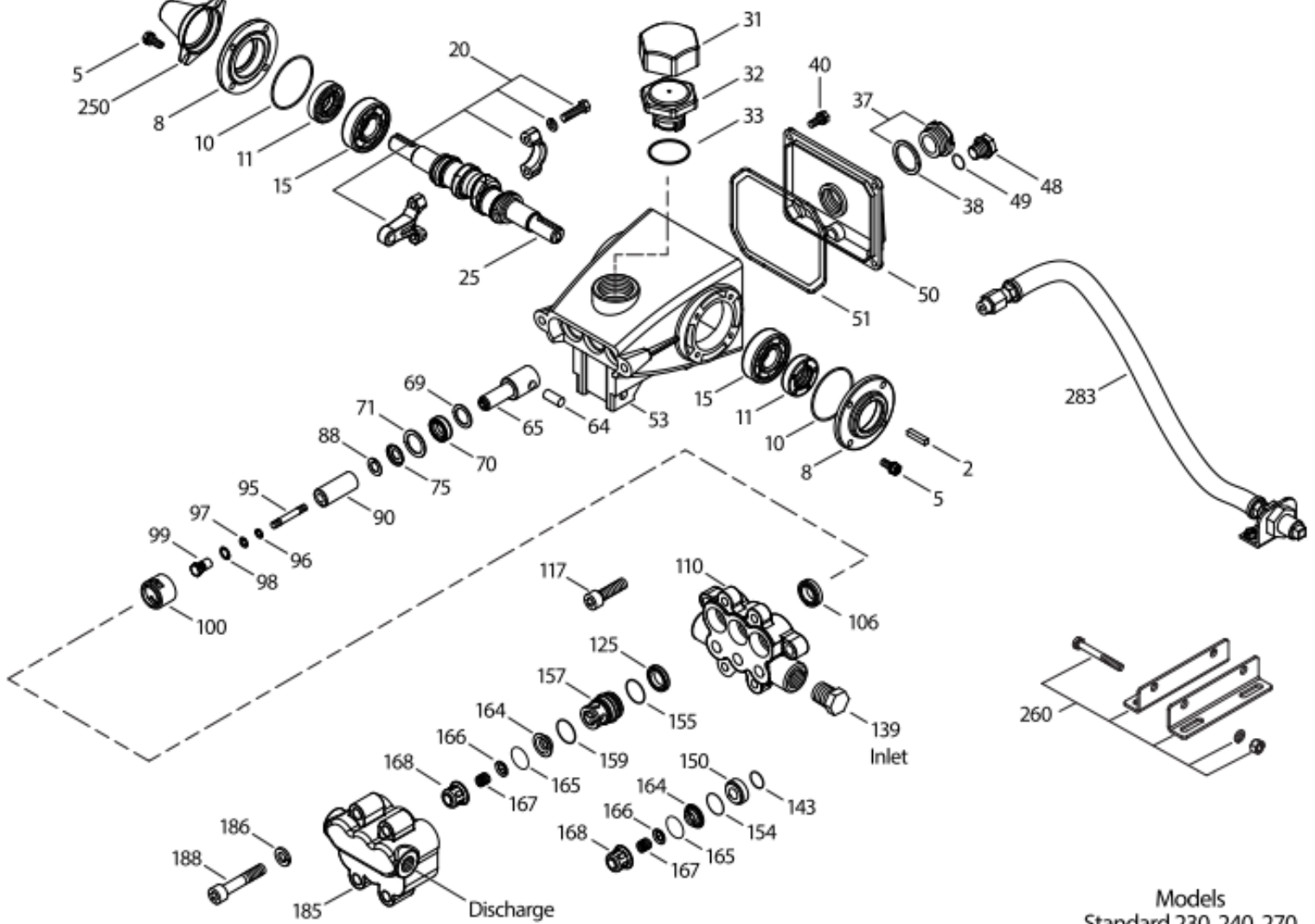
	Modèle 230	Modèle 240	Modèle 270
Débit	7,2 l/min	11,2 l/min	13,2 l/min
Plage de pression	7 → 105 bar	7 → 85 bar	7 → 105 bar
Tours par minute	1420 TPM	1420 TPM	1420 TPM
Plage de pression d'entrée	Précharge → 4,1bar	Précharge → 4,1bar	Précharge → 4,1bar
Coup	7,3 mm	11 mm	12,7 mm

Caractéristiques générales

Forage	18 mm
Capacité du carter	0,45 l
Température maximale du liquide	71° C
Connexions d'aspiration (2)	1/2" NPTF
Connexions de décharge (2)	3/8" NPTF
Diamètre de l'arbre	16,5 mm
Poids	6,3 kg
Dimensions	267 x 223 x 134 mm

(*) Dérogations permises qu'après consultation suivi d'une confirmation écrite par Cat Pumps.

Vue éclatée



Models
Standard 230, 240, 270
November 2016

Liste des pièces détachées

Pièce	Num.	Mat.	Description	Qté
	230			
	240			
	270			
2	30047	STL	Clavette (M5x5x24)	1
5	125824	STCP R	Vis à rondelles (M6x16)	8
8	27950	AL	Couvercle de roulement	2
10	26536	NBR	Joint torique, boîtier de joint d'huile – 70D	2
11	24159	NBR	Joint d'huile	2
15	14487	STL R	Roulement à billes	2
20	48867	TNM	Bielle complète (09/02)	3
25	46946	FCM	Vilebrequin, deux sorties - (230)	1
	46951	FCM	Vilebrequin, deux sorties - (240)	1
	108062	FCM	Vilebrequin, deux sorties - (270)	1
31	828710	PE	Protecteur, bouchon d'huile avec joints en mousse	1
32	43211	ABS	Bouchon d'huile	1
33	14177	NBR	Joint torique, bouchon d'huile – 70D	1
37	92241	-	Jauge d'huile – 80D	1
38	44428	NBR	Joint plat, jauge d'huile – 80D	1
40	126541	STCP R	Vis à rondelles (M6x20)	6
48	25625	STCP	Bouchon de vidange (1/4" x 19 BSP)	1
49	23170	NBR	Joint torique, bouchon de vidange – 70D	1
50	48772	AL	Couvercle arrière (voir TB 104)	1
51	48773	NBR	Joint torique, bouchon arrière (voir TB 104)	1
53	128354	AL	Carter (voir TB 104)	1
64	16948	CM	Axe, croisillon	3
65	45114	SSZZ	Tige de plongeur	3
69	126259	STCP R	Rondelle (M24)	3
70	25301	NBR	Joint détaché, huile – 80D	3
71	126189	STCP R	Rondelle butée	3
75	43900	S	Défecteur	3
88	45697	S	Rondelle ouverte (M18 x 10)	3
90	43901	CC	Plongeur (M18x43)	3
95	126550	STCP R	Goujon, fixation de plongeur (M6x43)	3
96	43235	PTFE	Bague anti-extrusion, fixation de plongeur	3
97	17399	NBR	Joint torique, fixation de plongeur – 80D	3
	14160	FPM	Joint torique, fixation de plongeur – 80D	3
	# 46204	EPDM	Joint torique, fixation de plongeur – 70D	3
	701715	IPFE	Joint torique, fixation de plongeur	3
98	45891	CU	Rondelle, fixation de plongeur (M12,5)	3
99	46504	S	Fixation de plongeur (M6)	3
100	28597	PVDF	Entretoise	3
106	43243	NBR	Joint basse pression avec ressort en acier	3
	44926	FPM	Joint basse pression avec ressort en inox	3
	#46651	EPDM	Joint basse pression avec ressort en inox	3
	702390	SFTA	Joint basse pression avec ressort en inox	3
	76052	ST4	Joint haute pression avec de l'acier	3
	76243	ST2	Joint basse pression avec ressort en acier	3
110	43902	BB	Collecteur d'aspiration	1
117	126520	STCP R	Vis hexagonal creux (M10x35)	2
125	43245	SNG	Joint haute pression avec de l'acier	3
	44925	FPM	Joint haute pression avec de l'inox	3
	46652	HT	Joint haute pression 'haute temp ' + 2pcs a/support acier	3
	701382	SFTA	Joint haute pression avec de l'inox	3
139	22179	BBCP	Bouchon d'entrée (1/2" NPTM)	1
143	17547	NBR	Joint torique, adaptateur clapet d'aspiration, arrière – 85D	3

	11685	FPM	Joint torique, adaptateur clapet d'aspiration, arrière – 85D	3
	#46648	EPDM	Joint torique, adaptateur clapet d'aspiration, arrière – 70D	3
	703308	IPFE	Joint torique, adaptateur clapet d'aspiration, arrière – 85D	3
150	43904	BB	Adaptateur, clapet d'aspiration	3
154	43893	NBR	Joint torique, adaptateur clapet d'aspiration, avant – 80D	3
	44927	FPM	Joint torique, adaptateur clapet d'aspiration, avant	3
	#46649	EPDM	Joint torique, adaptateur clapet d'aspiration, avant – 80D	3
	703307	IPFE	Joint torique, adaptateur clapet d'aspiration, avant – 80D	3
155	26089	NBR	Joint torique, adaptateur clapet de décharge, arrière –80D	3
	11377	FPM	Joint torique, adaptateur clapet de décharge, arrière –80D	3
	#46647	EPDM	Joint torique, adaptateur clapet de décharge, arrière –80D	3
	703244	IPFE	Joint torique, adaptateur clapet de décharge, arrière – 75D	3
157	43905	BB	Adaptateur, clapet de décharge	3
159	26089	NBR	Joint torique, adaptateur clapet de décharge, avant – 80D	3
	11377	FPM	Joint torique, adaptateur clapet de décharge, avant – 80D	3
	#46647	EPDM	Joint torique, adaptateur clapet de décharge, avant – 80D	3
	703244	IPFE	Joint torique, adaptateur clapet de décharge, avant – 75D	3
164	44002	S	Siège	6
165	44001	NBR	Joint torique, siège – 80D	6
	44928	FPM	Joint torique, siège – 80D	6
	#46650	EPDM	Joint torique, siège – 80D	6
	703309	IPFE	Joint torique, siège – 80D	6
166	43723	S	Clapet	6
167	43750	S	Ressort	6
168	43907	S	Boîter, ressort	6
185	43903	BB	Collecteur de décharge	1
186	126231	STCP R	Rondelle (M10)	4
188	126515	STCP R	Vis hexagonal creux (M1x55)	4
250	25130	STCP	Protecteur d'arbre	1
260	30612	STZP	Kit de rails de montage	1
265	30651	-	Kit de montage de rails (incl.30612, 30246, 25130)	1
270	30246	STL	Ensemble poulie (incl. 30032, 30047)(voir TB 003)	1
283	34334	-	Kit vidange d'huile	1
299	814611	BB	Tête de pompe complète avec joints en NBR	1
300	30914	NBR	Kit de joints (incl.97,106,125,143,154,155,159,165) standard	1
	33609	FPM	Kit de joints (incl.97,106,125,143,154,155,159,165)	1
	#33914	EPDM*	Kit de joints (incl.97,106,125,143,154,155,159,165)	1
	33915	HT	Kit de joints (incl.97,106,125,143,154,155,159,165) HTemp	1
	30735	STHT	Kit de joints (incl.97,106,125,143,154,155,159,165) HTemp	1
	76660	IPFE	Kit de joints (incl.97,106,125,143,154,155,159,165) HTemp	1
310	30915	NBR	Kit clapets (incl.143,154,159,164,165,166,167,168) standard	1
	31214	FPM	Kit clapets (incl.143,154,159,164,165,166,167,168)	1
	#31215	EPDM	Kit clapets (incl.143,154,159,164,165,166,167,168)	1
	76690	IPFE	Kit clapets (incl.143,154,159,164,165,166,167,168)	1

Les articles en gras sont uniques pour ces modèles de pompes particulier. Les articles en italique sont facultatifs. { } Date du dernier changement de la production. # Huile de silicone / graisse nécessaire. R composants conformes à la directive RoHS. * Examinez les codes des matériaux des pièces individuelles (HT peut généralement être utilisé comme suppléant).

Consultez 'Tech Bulletins' 002, 003, 024, 035, 036, 043, 067, 073, 074, 077, 083 et 104 pour plus d'informations.

Codes des matériaux:

ABS	Plastique ABS	FPM	Fluorocarbone	SNG	Mélange spécial (buna)
AL	Aluminium	HT	Haute température	SSZZ	316 acier inox / zamac
BB	Laiton	IPFE	I-Perfluorélastomère	STCP	Acier chromé
BBCP	Laiton chromé	NBR	Caoutchouc nitrile acrylique (buna-N)	STHT	PTFE spécial haute temp.
CC	Céramique	PE	Polyéthylène	STL	Acier
CM	Chrome-molybdène	PTFE	Polytétrafluoréthylène pure	STZP	Acier galvanisé
CU	Cuivre	PVDF	Polyfluorure de vinylidène	ST2	PTFE Spécial 2
EPDM	Ethylène-propylène-diène-monom.	S	304 acier inoxydable	ST4	PTFE Spécial 4
FCM	Chrome-molybdène forgé	SFTA	Mélange Spécial PTFE	TNM	Haute résistance spéciale