



Caractéristiques et instructions techniques



**38 Frame – Culasse usinée
Acier inoxydable
Pompe à plongeur**

Modèles standard

3821, 3831

Modèles avec rinçage externe

3821K, 3831K

Caractéristiques (*)

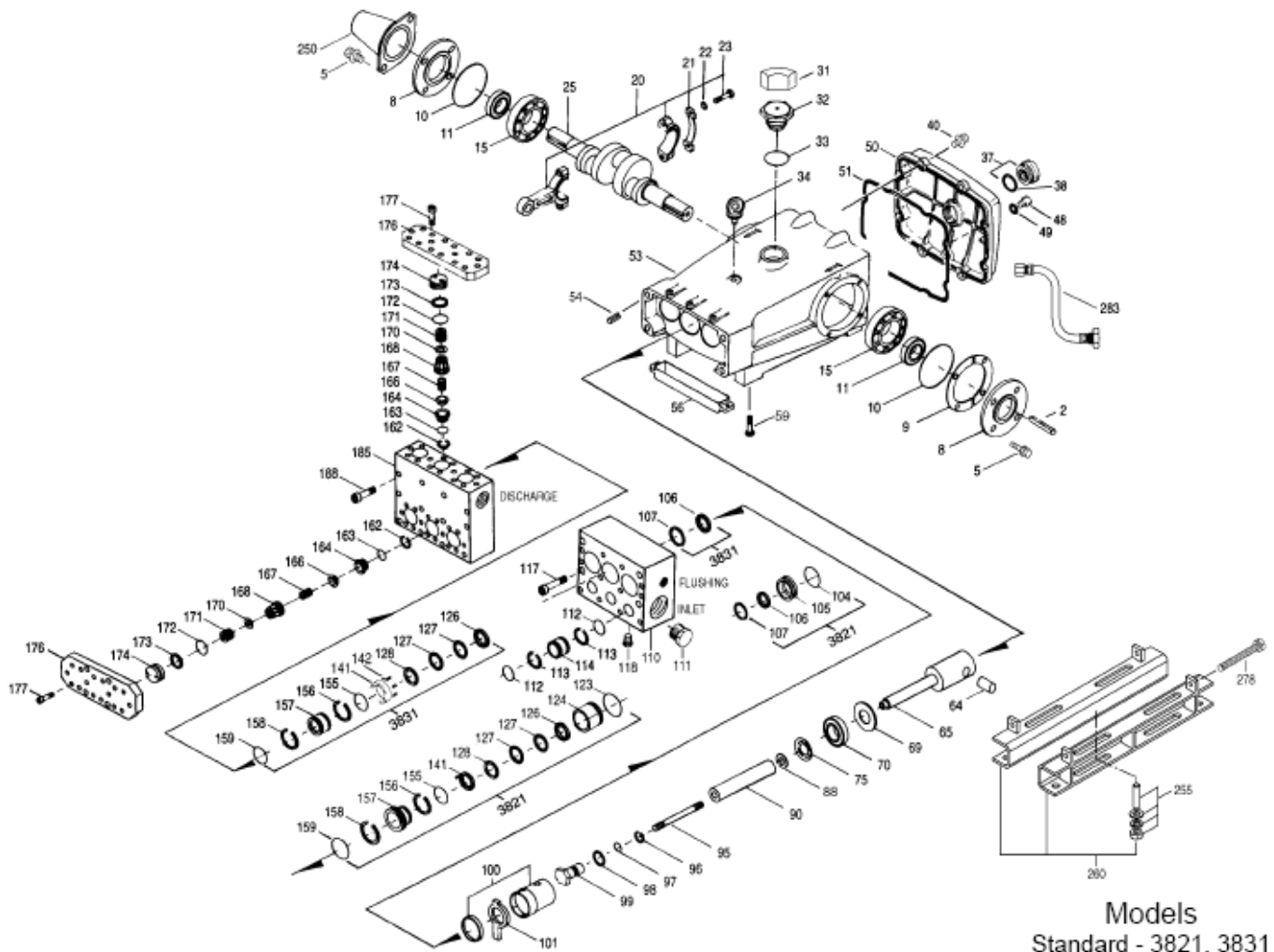
	Modèle 3821-3821K	Modèle 3831-3831K
Débit	88 l/min	137,5 l/min
Plage de pression	7 → 140 bar	7 → 85 bar
Tours/minute	800 TPM	800 TPM
Forage	32 mm	40 mm

Caractéristiques générales

Plage de pression d'aspiration	Précharge → 4,9 bar
Coup	48 mm
Capacité de carter	4 L
Température maximale du liquide	71° C
Connexions d'aspiration (2)	1-1/2" NPTF
Connexions de rinçage (2)	1/2" NPTF
Connexions de décharge (2)	1" NPTF
Diamètre de l'arbre	35 mm
Poids	75 kg
Dimensions	620 x 460 x 238 mm

(*) Dérogations permises qu'après consultation, suivi d'une confirmation écrite par Cat Pumps

Vue éclatée



Models
Standard - 3821, 3831
Flushed - 3821K, 3831K

Liste des pièces détachées

Pièce	Num. 3821 3821K	Mat.	Num. 3831 3831K	Mat.	Description	Qté
2	34021	STL	34021	STL	Clavette (M10x8x70)	1
5	125753	S	125753	S	Vis avec rondelles (M8x25)	8
8	44542	AL	44542	AL	Couvercle de roulement	2
9	815279	FBR	815279	FBR	Rondelle butée, 2 pc	4
10	12398	NBR	12398	NBR	Joint torique, couvercle de roulement – 70D	2
11	13296	NBR	13296	NBR	Joint d'étanchéité, huile, vilebrequin	2
15	29326	STL	29326	STL	Roulement à rouleaux	2
20	121467	TNM	121467	TNM	Bielle complète (incl 21,22,23) {10/00}	3
21	126749	STCP R	126749	STCP R	Rondelle, fermée (M10)	3
22	126574	STCP R	126574	STCP R	Rondelle, plate (M10)	6
23	122045	STZP	122045	STZP	Vis avec rondelles (M10x55)	6
25	29325	FCM	29325	FCM	Vilebrequin, double sortie (M48)	1
31	828710	-	828710	-	Protecteur, bouchon d'huile avec joint en mousse	1
32	43211	ABS	43211	ABS	Bouchon d'huile	1
33	14177	NBR	14177	NBR	Joint torique, bouchon d'huile – 70D	1
34	126743	STCP R	126743	STCP R	Boulon à oeil (M12x1,75) (pour lever la pompe uniquement)	1
37	92241	-	92241	-	Jauge d'huile	1
38	44428	NBR	44428	NBR	Joint plat, jauge d'huile – 80D	1
40	125753	S	125753	S	Vis avec rondelles (M8 x 25)	8
48	25625	STCP	25625	STCP	Bouchon de vidange (1/4" x 19 BSP)	1
49	23170	NBR	23170	NBR	Joint torique, bouchon de vidange – 70D	1
50	45936	AL	45936	AL	Couvercle arrière	1
51	16612	NBR	16612	NBR	Joint torique, couvercle – 70D	1
53	44487	AL	44487	AL	Carter, set (incl 34,54)	1
54	27488	S	27488	S	Axe de guidage	2
56	27790	POP	27790	POP	Récipient d'huile	1
59	92538	S	92538	S	Vis à tête hexagonale (M6x16)	2
64	43864	CM	43864	CM	Axe, croisillon	3
65	45116	SSZZ	45116	SSZZ	Tige de plongeur	3
69	126587	STCP R	126587	STCP R	Rondelle, joint d'étanchéité huile	3
70	100488	NBR	100488	NBR	Joint d'étanchéité, huile, carter	3
	44739	FPM	44739	FPM	Joint d'étanchéité, huile, carter	3
75	43865	S	43865	S	Défecteur	3
88	45676	S	45676	S	Rondelle ouverte (M16)	3
90	43957	CC	43921	CC	Plongeur (M32x145)(M40x145)	3
95	89778	SS	89778	SS	Goujon, fixation de plongeur (M10x135)	3
96	20189	PTFE	20189	PTFE	Bague anti-extrusion, fixation de plongeur	3
97	11345	NBR	11345	NBR	Joint torique, fixation de plongeur – 70D	3
	11375	FPM	11375	FPM	Joint torique, fixation de plongeur	3
	# 701490	EPDM	# 701490	EPDM	Joint torique, fixation de plongeur	3
98	44085	SS	44085	SS	Rondelle, fixation de plongeur	3
99	44084	SS	44084	SS	Fixation de plongeur (M10)	3
100	814279	PVDF	814279	PVDF	Fixation, joint d'étanchéité, 2-pc	3
101	44106	-	44112	-	Feutre, longue mèche	3
104	43875	NBR	-	-	Joint torique, adaptateur d'aspiration – 70D	3
	44826	FPM	-	-	Joint torique, adaptateur d'aspiration – 70D	3
	# 701656	EPDM	-	-	Joint torique, adaptateur d'aspiration – 70D	3
105	45562	SS	-	-	Adaptateur d'aspiration	3
106	44098	NBR	44113	NBR	Joint d'étanchéité, joint basse pression avec ressort en inox	3
	44827	FPM	44740	FPM	Joint d'étanchéité, joint basse pression avec ressort en inox	3
	# 48244	EPDM	# 46955	EPDM	Joint d'étanchéité, joint basse pression avec ressort en acier	3
107	44101	SS	45381	SS	Rondelle, joint basse pression	3
110	701286	SSL	701286	SSL	Collecteur d'aspiration, culasse usinée (3821-3831)	1
	701408	SSL	701408	SSL	Collecteur d'aspiration, culasse usinée, rincé (3821K-3831K)	1
111	701116	SS	701116	SS	Bouchon d'aspiration (1-1/2" NPT)	1
112	701794	NBR	701794	NBR	Joint torique, entretoise d'aspiration – 70D	6
	701318	FPM	701318	FPM	Joint torique, entretoise d'aspiration – 75D	6
	# 701495	EPDM	# 701495	EPDM	Joint torique, entretoise d'aspiration – 70D	6
113	701319	PTFE	701319	PTFE	Bague anti-extrusion, entretoise d'aspiration	6
114	701317	SS	701317	SS	Entretoise d'aspiration	3
117	701252	SS	701252	SS	Vis hexagonale creuse (M14x100)	4
118	701077	SS	701077	SS	Bouchon (1/4" NPT) (3821-3831)	1
123	12391	NBR	-	-	Joint torique, cylindre garniture-V – 70D	3
	13266	FPM	-	-	Joint torique, cylindre garniture-V – 70D	3
	# 701657	EPDM	-	-	Joint torique, cylindre garniture-V – 70D	3
124	45563	SSL	-	-	Cylindre, garniture-V	3
126	45564	SS	45367	SS	Adaptateur, femelle	3

127	+ 44608	STG*	+ 44609	STG*	Garniture-V	6
	44829	SFG	44741	SFG	Garniture-V	6
128	45565	SS	45368	SS	Adapteur, mâle	3
141	45113	SS	45113	SS	Ressort, hélicoïdal	6/18
142	45566	SS	45382	SS	Entretoise avec ressort hélicoïdal	3
155	48861	NBR	48860	NBR	Joint torique, entretoise garniture-V – 90D	3
	11748	FPM	20137	FPM	Joint torique, entretoise garniture-V	3
	# 701749	EPDM	# 701492	EPDM	Joint torique, entretoise garniture-V	3
156	48362	D	48362	D	Bague anti-extrusion, entretoise garniture-V	3
157	45674	SS	45369	SS	Entretoise, garniture-V	3
158	48371	D	48362	D	Bague anti-extrusion, V-packing spacer	3
159	48860	NBR	48860	NBR	Joint torique, entretoise garniture-V – 90D	3
	20137	FPM	20137	FPM	Joint torique, entretoise garniture-V	3
	# 701492	EPDM	# 701492	EPDM	Joint torique, entretoise garniture-V	3
162	48363	D	48363	D	Bague anti-extrusion, siege	6
163	26142	NBR	26142	NBR	Joint torique, siège – 80D	6
	14330	FPM	14330	FPM	Joint torique, siège	6
	# 701493	EPDM	# 701493	EPDM	Joint torique, siège	6
164	44612	SS	44612	SS	Siège, renforcé	6
166	44108	SS	44108	SS	Clapet	6
167	44109	SS	44109	SS	Ressort	6
168	44728	PVDF	44728	PVDF	Fixation, ressort	6
170	44729	SS	44729	SS	Rondelle, fixation de ressort	6
171	44644	SS	44644	SS	Ressort, hélicoïdal (70kg), bouchon de clapet	6
172	89827	NBR	89827	NBR	Joint torique, bouchon de clapet – 90D	6
	11747	FPM	11747	FPM	Joint torique, bouchon de clapet – 90D	6
	# 701494	EPDM	# 701494	EPDM	Joint torique, bouchon de clapet – 70D	6
173	48364	D	48364	D	Bague anti-extrusion, bouchon de clapet	6
174	701278	SS	701278	SS	Bouchon de clapet	6
176	701316	SS	701316	SS	Couvercle de clapet	2
177	87951	S	87951	S	Vis à tête hexagonale (M10x30)	32
185	701315	SSL	701315	SSL	Collecteur de décharge, culasse usinée	1
188	701279	S	701279	S	Vis à tête hexagonale (M12x100)	12
196	701342	SS	701342	SS	Bouchon de décharge (1" NPT)	1
250	44516	NY	44516	NY	Protecteur d'arbre (incl 2 vis, rondelles, ...) (inclu avec la pompe)	1
255	34039	S	34039	S	Kit de montage	1
260	92674	STZP	92674	STZP	Kit de rail de montage (incl:34018)	1
275	990013	STL	990013	STL	Moyeu, "B" (35mm avec rainure de clavette) (voir TB 003)	1
278	80540	ZP	80540	ZP	Vis à tête hexagonale (M12x100) (vis de réglage de rails)	1
279	30278	STZP	30278	STZP	Huileur	3
281	30967	-	30967	-	Verre de huileur	3
282	10069	NBR	10069	NBR	Joint d'étanchéité, huileur	3
283	34314	-	34314	-	Kit de vidange d'huile (3/8"x 48")	1
299	901401	SSL	901400	SSL	Tête de pompe complète, culasse usinée (3821-3831)	1
	901405	SSL	901404	SSL	Tête de pompe complète, culasse usinée, rincée (3821K-3831K)	1
300	701699	NBR	701698	NBR	Kit de joints (incl. 97,104,106,112,113,123,127,155,156,158,159)	1
	33269	FPM	33268	FPM	Kit de joints (incl. 97,104,106,112,113,123,127,155,156,158,159)	1
	# 701714	EPDM	# 701797	EPDM	Kit de joints (incl. 97,104,106,112,113,123,127,155,156,158,159)	1
310	34017	NBR	34017	NBR	Kit de clapets (incl. 162,163,164,166,167,168,170,172,173)	2
	31955	FPM	31955	FPM	Kit de clapets (incl. 162,163,164,166,167,168,170,172,173)	2
	# 31952	EPDM	# 31952	EPDM	Kit de clapets (incl. 162,163,164,166,167,168,170,172,173)	2
-	819000	F	819000	F	Kit, carter, conversion en fonte	1
370	990663	-	990663	-	Kit de rinçage, 19L, 115V, 1.1 Amp, 1/2"NPT (3821K-3831K)	1
390	714500	SS	714500	SS	Flexible d'accélération	1
391	714506	SS	714506	SS	Adapteur (2 par flexible)	1
392	701828	SS	701828	SS	Set de coudes (à utiliser avec l'adaptateur 714506)	1

Les articles en gras sont uniques pour ces modèles de pompes particulier. Les articles en italique sont facultatifs.

{ } date du dernier changement de la production. # huile de silicone/graisse nécessaire. + Les pieces de production sont différentes des pieces de remplacements. R Composants conformes à la directive RoHS. Vérifiez les pieces individuelles de chaque kit pour l'identification des matériaux. Consultez 'Tech Bulletins' 002, 003, 024, 035, 036, 041, 043, 053, 074, 077, 083, 095 et 105 pour plus d'informations.

Le flexible d'accélération est fortement recommandé pour les aspirations sous pression, l'osmose inverse et les applications industrielles.

Codes des matériaux

ABS	Plastique ABS	FPM	Fluorocarbène	SS	Acier inoxydable 316
AL	Aluminium	NBR	Caoutchouc nitrile acrylique	SSL	Acier inox 316 / faible carbon
CC	Céramique	NBRs	Buna, sans silicone	SSZZ	Acier inox 316 / zamac
CM	Chrome-molybdène	NY	Nylon	STG	Mélange spécial PTFE blanc
D	Acétalique	POP	Polypropylène	STL	Acier
EPDM	Ethylène propylène diène mon.	PTFE	Polytétrafluoréthylène pure	STZP	Acier galvanisé
F	Fonte	PVDF	Polyfluorure	TNM	Haute résistance spéciale
FBR	Fibre	S	Acier inoxydable 304	ZP	Galvanisé
FCM	Chrome-molybdène forgé	SFG	Mélange spécial FPM		

