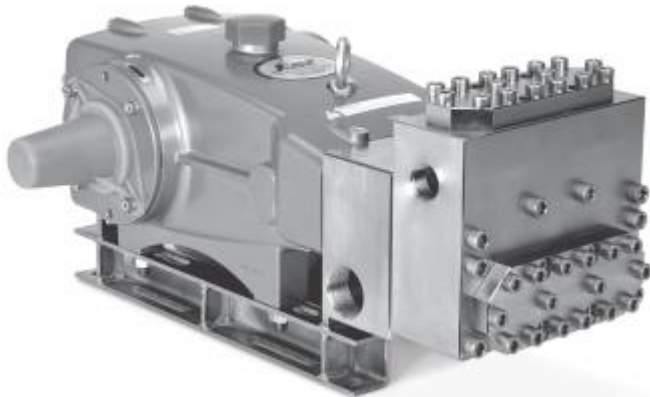




Caractéristiques et instructions techniques



38 Frame – Culasse usinée
Acier inoxydable
Pompe à plongeur

Modèle standard

3841

Modèle avec rinçage externe

3841K

Caractéristiques (*)

Modèle 3841-3841K

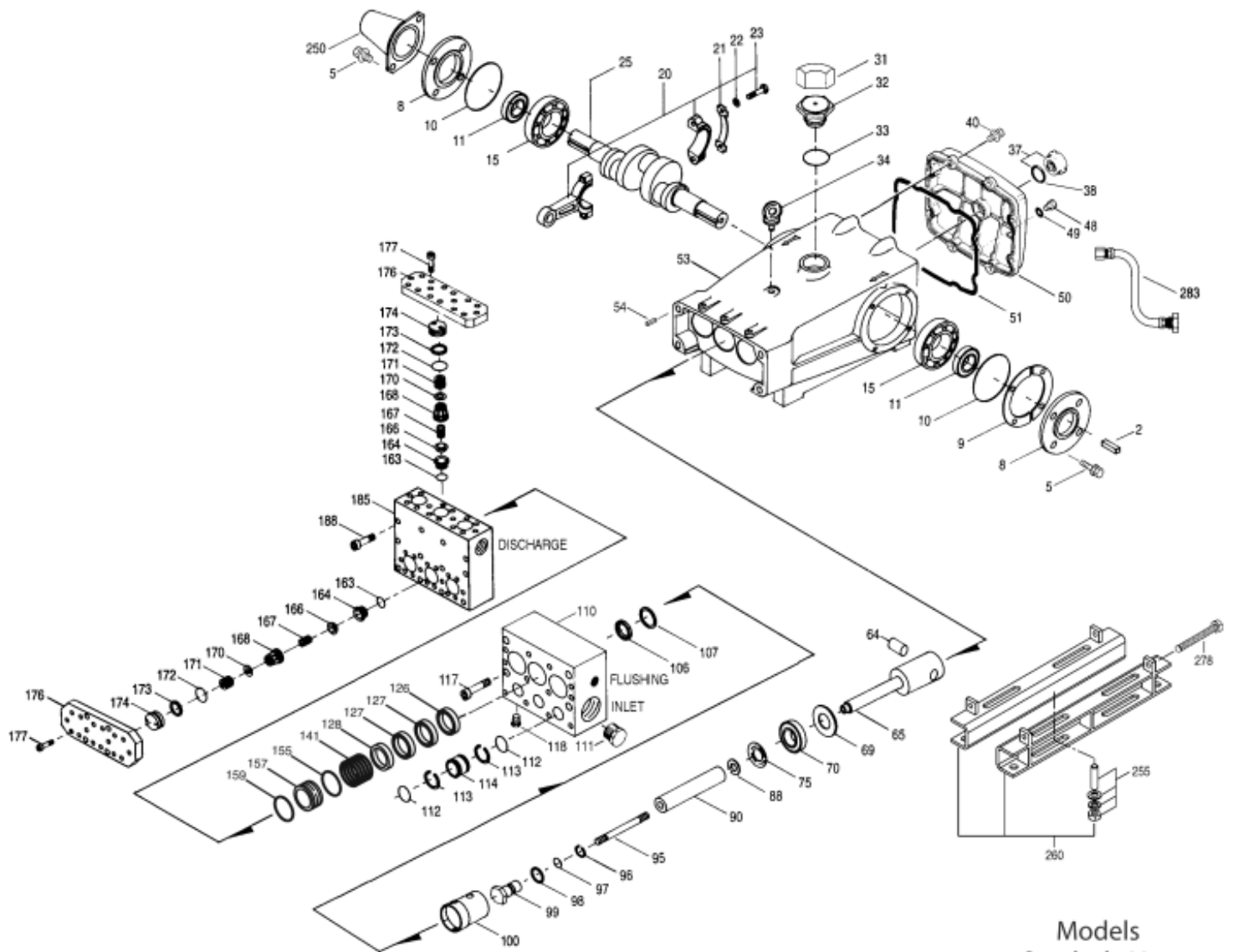
Débit 174 l/min
Plage de pression 7 → 70 bar
Tours/minute 800 TPM

Caractéristiques générales

Plage de pression d'aspiration	Précharge → 4,9 bar
Forage	45 mm
Coup	48 mm
Capacité de carter	4 L
Température maximale du liquide	60° C
Connexions d'aspiration (2)	1-1/2" NPTF
Connexions de rinçage (2)	1/2" NPTF
Connexions de décharge (2)	1" NPTF
Diamètre de l'arbre	35 mm
Poids	63 kg
Dimensions	620 x 460 x 238 mm

(*) Dérogations permises qu'après consultation, suivi d'une confirmation écrite par Cat Pumps

Vue éclatée



Models
Standard - 3841
Flushed - 3841K

Liste des pièces détachées

Pièce	Num. 3841	Mat.	Num. 3841K	Mat.	Description	Qté
2	34021	STL	34021	STL	Clavette (M10x8x70)	1
5	125753	S	125753	S	Vis avec rondelles (M8x25)	8
8	44542	AL	44542	AL	Couvercle de roulement	2
9	815279	FBR	815279	FBR	Rondelle butée, 2-pcs	0-2
10	12398	NBR	12398	NBR	Joint torique, couvercle de roulement – 70D	2
11	13296	NBR	13296	NBR	Joint d'étanchéité, huile, vilebrequin	2
15	29326	STL	29326	STL	Roulement à rouleaux	2
20	121467	TNM	121467	TNM	Bielle complète (incl 21,22,23) {10/00}	3
21	126749	STCP R	126749	STCP R	Rondelle, fermée (M10)	3
22	126593	STCP R	126593	STCP R	Rondelle, plate (M10)	6
23	122045	STZP	122045	STZP	Vis avec rondelles (M10x55)	6
25	29325	FCM	29325	FCM	Vilebrequin, double sortie (M48)	1
31	828710	PE	828710	PE	Protecteur, bouchon d'huile avec joint en mousse	1
32	43211	ABS	43211	ABS	Bouchon d'huile	1
33	14177	NBR	14177	NBR	Joint torique, bouchon d'huile – 70D	1
34	126743	STCP R	126743	STCP R	Boulon à oeil (M12x1,75) (uniquement pour lever la pompe)	1
37	92241	-	92241	-	Jauge d'huile – 80D	1
38	44428	NBR	44428	NBR	Joint plat– 80D	1
40	125753	S	125753	S	Vis avec rondelles (M8 x 25)	8
48	25625	STCP	25625	STCP	Bouchon de vidange (1/4" x 19 BSP)	1
49	23170	NBR	23170	NBR	Joint torique, bouchon de vidange – 70D	1
50	45936	AL	45936	AL	Couvercle arrière	1
51	16612	NBR	16612	NBR	Joint torique, couvercle – 70D	1
53	44487	AL	44487	AL	Carter, set (incl 34,54)	1
55	27488	S	27488	S	Axe de guidage	2
64	43864	CM	43864	CM	Axe, croisillon	3
65	45116	STCP	45116	STCP	Tige de plongeur	3
69	126587	STZP	126587	STZP	Rondelle, joint d'étanchéité, huile	3
70	100488	NBRS	100488	NBRS	Joint d'étanchéité, huile, carter	3
	44739	FPM	44739	FPM	Joint d'étanchéité, huile, carter	3
75	43865	S	43865	S	Déflexeur	3
88	45676	S	45676	S	Rondelle ouverte (M16)	3
90	46806	CC	46806	CC	Plongeur (M45x145)	3
95	89778	SS	89778	SS	Goujon, fixation de plongeur (M10x135)	3
96	20189	PTFE	20189	PTFE	Bague anti-extrusion, fixation de plongeur	3
97	11345	NBR	11345	NBR	Joint torique, fixation de plongeur – 70D	3
	11375	FPM	11375	FPM	Joint torique, fixation de plongeur	3
	# 701490	EPDM	# 701490	EPDM	Joint torique, fixation de plongeur	3
98	44085	SS	44085	SS	Rondelle, fixation de plongeur	3
99	44084	SS	44084	SS	Fixation de plongeur (M10)	3
100	44119	PPG	44119	PPG	Fixation, joint d'étanchéité	3
106	48384	NBR	48384	NBR	Joint d'étanchéité, joint basse pression avec ressort en inox	3
	702013	SFTB	702013	SFTB	Joint d'étanchéité, joint basse pression avec ressort en inox	3
	# 46945	EPDM	# 46945	EPDM	Joint d'étanchéité, joint basse pression avec ressort en acier	3
107	48380	D	48380	D	Entretoise, joint basse pression	3
110	701865	SS	-	-	Collecteur d'aspiration, culasse usinée	1
	-	-	701982	SS	Collecteur d'aspiration, culasse usinée, rincé (1/2" NPTF flush)	1
111	701116	SS	701116	SS	Bouchon d'aspiration (1-1/2" NPT)	1
112	701632	NBR	701632	NBR	Joint torique, entretoise d'aspiration	6
	701328	FPM	701328	FPM	Joint torique, entretoise d'aspiration	6
	# 701973	EPDM	# 701973	EPDM	Joint torique, entretoise d'aspiration	6
113	701329	PTFE	701329	PTFE	Bague anti-extrusion, entretoise d'aspiration	6
114	701327	SS	701327	SS	Entretoise d'aspiration	3
117	701252	SS	701252	SS	Vis hexagonale creuse(M14x40)	4
118	701077	SS	-	-	Bouchon (1/4" NPT)	3
126	48383	D	48383	D	Adapteur, femelle	3
127	46813	STGS	46813	STGS	Garniture-V	6
	703080	SFTB*	703080	SFTB*	Garniture-V	6
128	48386	SS	48386	SS	Adapteur, mâle	3
141	49483	SS	49483	SS	Ressort, hélicoïdal, large (voir TB 107)	3

155	17784	NBR	17784	NBR	Joint torique, entretoise – 80D	3
	20138	FPM	20138	FPM	Joint torique, entretoise – 80D	3
	# 701658	EPDM	# 701658	EPDM	Joint torique, entretoise – 80D	3
157	49506	SS	49506	SS	Entretoise, garniture-V (voir TB 107)	3
159	17784	NBR	17784	NBR	Joint torique, entretoise – 80D	3
	20138	FPM	20138	FPM	Joint torique, entretoise – 80D	3
	# 701658	EPDM	# 701658	EPDM	Joint torique, entretoise – 80D	3
163	26142	NBR	26142	NBR	Joint torique, siège – 80D	6
	14331	FPM	14331	FPM	Joint torique, siège – 70D	6
	# 701660	EPDM	# 701660	EPDM	Joint torique, siège	6
164	48393	SS	48393	SS	Siège	6
166	44108	SS	44108	SS	Clapet	6
167	44109	SS	44109	SS	Ressort	6
168	44728	PVDF	44728	PVDF	Fixation, ressort	6
170	44729	SS	44729	SS	Rondelle, fixation de ressort	6
171	44644	SS	44644	SS	Ressort, hélicoïdal (70kg), bouchon de clapet	6
172	89827	NBR	89827	NBR	Joint torique, bouchon de clapet – 90D	6
	11747	FPM	11747	FPM	Joint torique, bouchon de clapet – 90D	6
	# 701494	EPDM	# 701494	EPDM	Joint torique, bouchon de clapet – 70D	6
173	48364	D	48364	D	Bague anti-extrusion, bouchon de clapet	6
174	701278	SS	701278	SS	Bouchon de clapet	6
176	701316	SS	701316	SS	Couvercle de clapet	2
177	87951	S	87951	S	Vis à tête hexagonale (M10x30)	32
185	701866	SS	701866	SS	Collecteur de décharge, culasse usinée	1
188	701279	S	701279	S	Vis à tête hexagonale (M12x100)	8
196	701342	SS	701342	SS	Bouchon de décharge (1" NPT)	1
250	44516	NY	44516	NY	Protecteur d'arbre (incl 2 vis, rondelles, ...) (inclu avec la pompe)	1
255	34039	S	34039	S	Kit de montage	1
260	92674	STZP	92674	STZP	Kit de rail de montage (incl:34018)	1
275	990013	STL	990013	STL	Moyeu, "B" (35mm avec rainure de clavette) (voir TB 003)	1
278	80540	ZP	80540	ZP	Vis à tête hexagonale (M12x100) (vis de réglage de rails)	1
283	34314	-	34314	-	Kit de vidange d'huile (3/8"x 48")	1
299	901410	SS	-	-	Tête de pompe complète, culasse usinée	1
	-	-	901411	SS	Tête de pompe complète, culasse usinée, rincée	1
300	31934	NBR	31934	NBR	Kit de joints (incl. 97,106,112,113,127,155,159)	1
	31961	FPM	31961	FPM	Kit de joints (incl. 97,106,112,113,127,155,159)	1
	# 31923	EPDM	# 31923	EPDM	Kit de joints (incl. 97,106,112,113,127,155,159)	1
310	33835	NBR	33835	NBR	Kit de clapets (incl. 163,164,166,167,168,170,172,173)	2
	31262	FPM	31262	FPM	Kit de clapets (incl. 163,164,166,167,168,170,172,173)	2
	# 31264	EPDM	# 31264	EPDM	Kit de clapets (incl. 163,164,166,167,168,170,172,173)	2
-	819000	F	819000	F	Kit, carter, conversion en fonte	1
370	-	-	990663	-	Kit de rinçage, 19L, 115V, 1.1 Amp, 1/2"NPT	1
390	714500	SS	714500	SS	Flexible d'accélération	1
391	714506	SS	714506	SS	Adapteur (2 par flexible)	2
392	701828	SS	701828	SS	Set de coudes (à utiliser avec l'adaptateur 714506)	1

Les articles en gras sont uniques pour ces modèles de pompes particulier. Les articles en *italic* sont facultatifs.

{ } date du dernier changement de la production. # huile de silicone/graisse nécessaire. R Composants conformes à la directive RoHS. Vérifiez les pièces individuelles de chaque kit pour l'identification des matériaux. Consultez 'Tech Bulletins' 002, 003, 024, 035, 036, 041, 043, 053, 074, 077, 083, 095 et 105 pour plus d'informations.

Le flexible d'accélération est fortement recommandé pour les aspirations sous pression, l'osmose inverse et les applications industrielles.

Codes des matériaux

ABS	Plastique ABS	FPM	Fluorocarbone	SFTB	Mélange spécial PTFE noir
AL	Aluminium	NBR	Caoutchouc nitrile acrylique	SS	Acier inoxydable 316
CC	Céramique	NBRs	Buna, sans silicone	SSZZ	Acier inox 316 / zamac
CM	Chrome-molybdène	NY	Nylon	STCP	Acier chromé
D	Acétalique	PE	Polyéthylène	STGS	Mélange spécial PTFE blanc
EPDM	Ethylène propylène diène mon.	PPG	Polypropylène renforcé de fibres	STL	Acier
F	Fonte	PTFE	Polytétrafluoréthylène pure	STZP	Acier galvanisé
FBR	Fibre	PVDF	Polyfluorure	TNM	Haute résistance spéciale
FCM	Chrome-molybdène forgé	S	Acier inoxydable 304	ZP	Galvanisé