



Caractéristiques et instructions techniques



3CP Acier inoxydable Pompe à plongeur

Modèles

3CP1221

3CP1231

3CP1241

Caractéristiques (*)

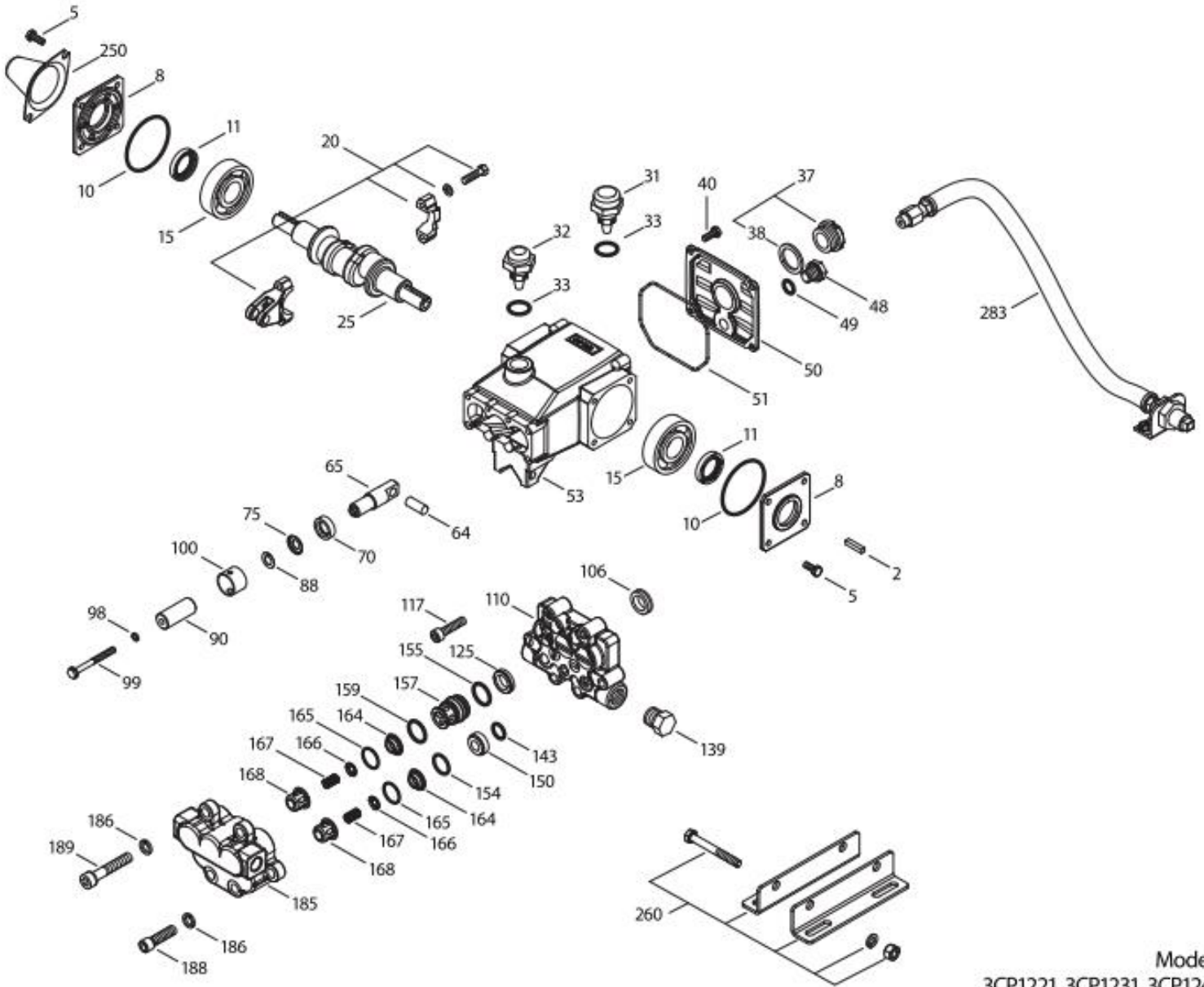
	Modèle 3CP1221	Modèle 3CP1231	Modèle 3CP1241
Débit	13,5 l/min	7 l/min	11,5 l/min
Plage de pression	7 → 140 bar	7 → 140 bar	7 → 140 bar
Tours par minute	1420 TPM	1420 TPM	1420 TPM
Coup	12,7 mm	7,3 mm	11 mm

Caractéristiques générales

Plage de pression d'entrée	Précharge → 4,9 bar
Forage	18 mm
Capacité du carter	0,3 L
Température maximale du liquide	71° C
Connexions d'aspiration (2)	1/2" NPTF
Connexions de décharge (2)	3/8" NPTF
Diamètre de l'arbre	16,5 mm
Poids	6,7 kg
Dimensions	246 x 223 x 136 mm

(*) Dérogations permises qu'après consultation, suivi d'une confirmation écrite par Cat Pumps.

Vue éclatée



Models
3CP1221, 3CP1231, 3CP1241
September 2016

Liste des pièces détachées

Pièce	Num.	Mat.	Description	Qté
	3CP1221			
	3CP1231			
	3CP1241			
2	30047	STL	Clavette (M5x5x24)	1
5	92538	S	Vis avec rondelles (M6x16)	8
8	46901	AL	Couvercle de roulement	2
10	14028	NBR	Joint torique, couvercle de roulement – 70D	2
11	43222	NBR	Joint d'étanchéité, huile, vilebrequin	2
15	14480	STL	Roulement à billes	2
20	48730	TNM	Bielle complete	3
25	46927	FCM	Vilebrequin, double sortie – 3CP1221 (M12.7)	1
	46994	FCM	Vilebrequin, double sortie – 3CP1231 (M7.3)	1
	46991	FCM	Vilebrequin, double sortie – 3CP1241 (M11)	1
31	127409	-	Bouchon, ventilé avec joint torique (bouchon de pluie)	1
32	46798	RTP	Bouchon d'huile	1
33	14179	NBR	Joint torique, bouchon d'huile – 70D	1
37	92241	-	Jauge d'huile – 80D	1
38	44428	NBR	Joint plat, jauge d'huile – 80D	1
40	92538	S	Vis avec rondelles (M6x16)	4
48	25625	STCP	Bouchon de vidange (1/4" x 19 BSP)	1
49	23170	NBR	Joint torique, bouchon de vidange – 70D	1
50	46939	AL	Couvercle, arrière	1
51	14041	NBR	Joint torique, couvercle arrière – 70D	1
53	48644	AL	Carter	1
64	46615	CM	Axe, croisillon	3
65	48459	BBNP	Tige de plongeur	3
70	46839	NBR	Joint d'étanchéité, huile, carter	3
75	43900	S	Défecteur	3
88	45697	S	Rondelle ouverte (M18)	3
90	46976	CC	Plongeur (M18x43)	3
97	76729	SS	Rondelle, plate (non représenté, à utiliser avec 76730)	3
98	46730	NBR	Rondelle, joint d'étanchéité – 90D	3
	48394	FPM	Rondelle, joint d'étanchéité – 90D	3
	# 48432	EPDM	Rndelle, joint d'étanchéité	3
	73730	PTFE	Anneau, d'étanchéité	3
99	+48201	SS	Fixation de plongeur	3
100	46541	PVDF	Fixation, joint d'étanchéité	3
106	44053	NBR	Joint d'étanchéité, joint basse pression avec ressort inox	3
	44926	FPM	Joint d'étanchéité, joint basse pression avec ressort inox	3
	76243	ST2	Joint d'étanchéité, joint basse pression avec ress. acier	3
	# 46651	EPDM	Joint d'étanchéité, joint basse pression avec ressort inox	3
110	48556	SS	Collecteur d'aspiration	1
117	119034	S	Vis hexagonale creuse (M8x35)	4
125	44652	SNG	Joint d'étanchéité, joint haute pression avec de l'inox	3
	44925	FPM	Joint d'étanchéité, joint haute pression avec de l'inox	3
	46652	HT	Joint d'étanchéité, joint haute pression avec de l'inox 2 pcs avec support en acier	3
	76052	ST4	Joint d'étanchéité, joint haute pression avec de l'acier	3
139	45156	SS	Bouchon d'aspiration (1/2"-14 NPTM)	1
143	17547	NBR	Joint torique, adaptateur, clapet, arrière – 85D	3
	11685	FPM	Joint torique, adaptateur, clapet, arrière – 85D	3
	# 46648	EPDM	Joint torique, adaptateur, clapet, arrière – 70D	3
	703308	IPFE	Joint torique, adaptateur, clapet, arrière – 85D	3
150	44060	SS	Adaptateur, clapet	3

154	43893	NBR	Joint torique, adaptateur, clapet, avant – 80D	3
	44927	FPM	<i>Joint torique, adaptateur, clapet, avant</i>	3
	# 46649	EPDM	<i>Joint torique, adaptateur, clapet, avant – 80D</i>	3
	703307	IPFE	<i>Joint torique, adaptateur, clapet, avant – 80D</i>	3
155	26089	NBR	Joint torique, adaptateur, clapet, arrière – 80D	3
	11377	FPM	<i>Joint torique, adaptateur, clapet, arrière – 80D</i>	3
	# 46647	EPDM	<i>Joint torique, adaptateur, clapet, arrière – 80D</i>	3
	703244	IPFE	<i>Joint torique, adaptateur, clapet, arrière – 75D</i>	3
157	44059	SS	Adaptateur, clapet	3
159	26089	NBR	Joint torique, adaptateur, clapet, avant – 80D	3
	11377	FPM	<i>Joint torique, adaptateur, clapet, avant – 80D</i>	3
	# 46647	EPDM	<i>Joint torique, adaptateur, clapet, avant – 80D</i>	3
	703244	IPFE	<i>Joint torique, adaptateur, clapet, avant – 75D</i>	3
164	44058	SS	Siège	6
165	44001	NBR	Joint torique, siège – 80D	6
	44928	FPM	<i>Joint torique, siège – 80D</i>	6
	# 46650	EPDM	<i>Joint torique, siège – 80D</i>	6
166	44057	SS	Clapet	6
167	44056	SS	Ressort	6
168	44055	SS	Boîtier, ressort	6
185	48558	SS	Collecteur de décharge	1
186	15847	S	Rondelle (M10)	6
188	87950	S	Vis à tête hexagonale (M10x35)	2
189	87952	S	Vis à tête hexagonale (M10x55)	4
250	118672	STCP	<i>Protecteur d'arbre</i>	1
260	30612	STZP	<i>Rails</i>	1
270	30246	STL	<i>Kit de poulie & clavette (inclds. 30032, 30047)(see TB 003)</i>	1
283	34334	-	<i>Kit de vidange d'huile (3/8" x 24")</i>	1
299	816719	SS	<i>Tête de pompe complète avec joints en NBR</i>	1
300	33985	NBR	<i>Kit de joints (inclds. 98,106,125,143,154,155,159)stand.</i>	1
	33309	FPM	<i>Kit de joints (inclds. 98,106,125,143,154,155,159)</i>	1
	# 33944	EPDM*	<i>Kit de joints (inclds. 98,106,125,143,154,155,159)</i>	1
	76136	HT	<i>Kit de joints (inclds. 98,106,125,143,154,155,159)</i>	1
	76167	STHT	<i>Kit de joints (inclds. 98,106,125,143,154,155,159)</i>	1
	76985	IPHE	<i>Kit de joints (inclds. 97,98,106,125,143,154,155,159)</i>	1
310	30982	NBR	<i>Kit de clapets (inclds: 143,154,159,164,165,166,167,168).standard</i>	1
	31216	FPM	<i>Kit de clapets (inclds: 143,154,159,164,165,166,167,168)</i>	1
	# 31217	EPDM	<i>Kit de clapets (inclds: 143,154,159,164,165,166,167,168)</i>	1

Les articles en gras sont uniques pour ces modèles de pompes particulier. *Les articles en italique sont facultatifs.*

Huile de silicone/graisse nécessaire. + Les pièces de production sont différentes des pièces de réparation.

R Les composants sont conformes aux directives RoHs. { } Date de la dernière modification de la production.

*Revoir pièces individuelles dans chaque kit pour l'identification du code matériel.

Voir 'Tech Bulletins' 002, 003, 024, 036, 043, 053, 060, 061, 064, 073, 074, 077, 078, 083 et 103 pour des informations supplémentaires.

Codes des matériaux

AL	Aluminium	FCM	Chrome-molybdène forgé	SBCP	Laiton chromé spécial
BB	Laiton	FPM	Fluorocarbène	SNG	Mélange spécial Buna
BBCP	Laiton chromé	HS	Haute résistance	SS	Acier inoxydable 316
BBNP	Laiton nickelé	HT	Haute température	STCP	Acier chromé
CC	Céramique	IPFE	I-perfluoroélastomère	STHT	Acier chromé
CM	Chrome-molybdène	NBR	Caoutchouc nitrile acrylique	STL	Acier
D	Acétalique	PVDF	Polyfluorure de vinylidène	STZP	Acier galvanisé
EPDM	Ethylène Propylène Diène Mon.	S	Acier inoxydable 304	TNM	Haute résistance spéciale
FBB	Laiton forgé				