



Caractéristiques et instructions techniques



**68 Frame – Culasse usinée
Acier inoxydable
Pompe à plongeur**

Modèle standard

6821

Modèle avec rinçage externe

6821K

Caractéristiques (*)

Modèle 6821-6821K

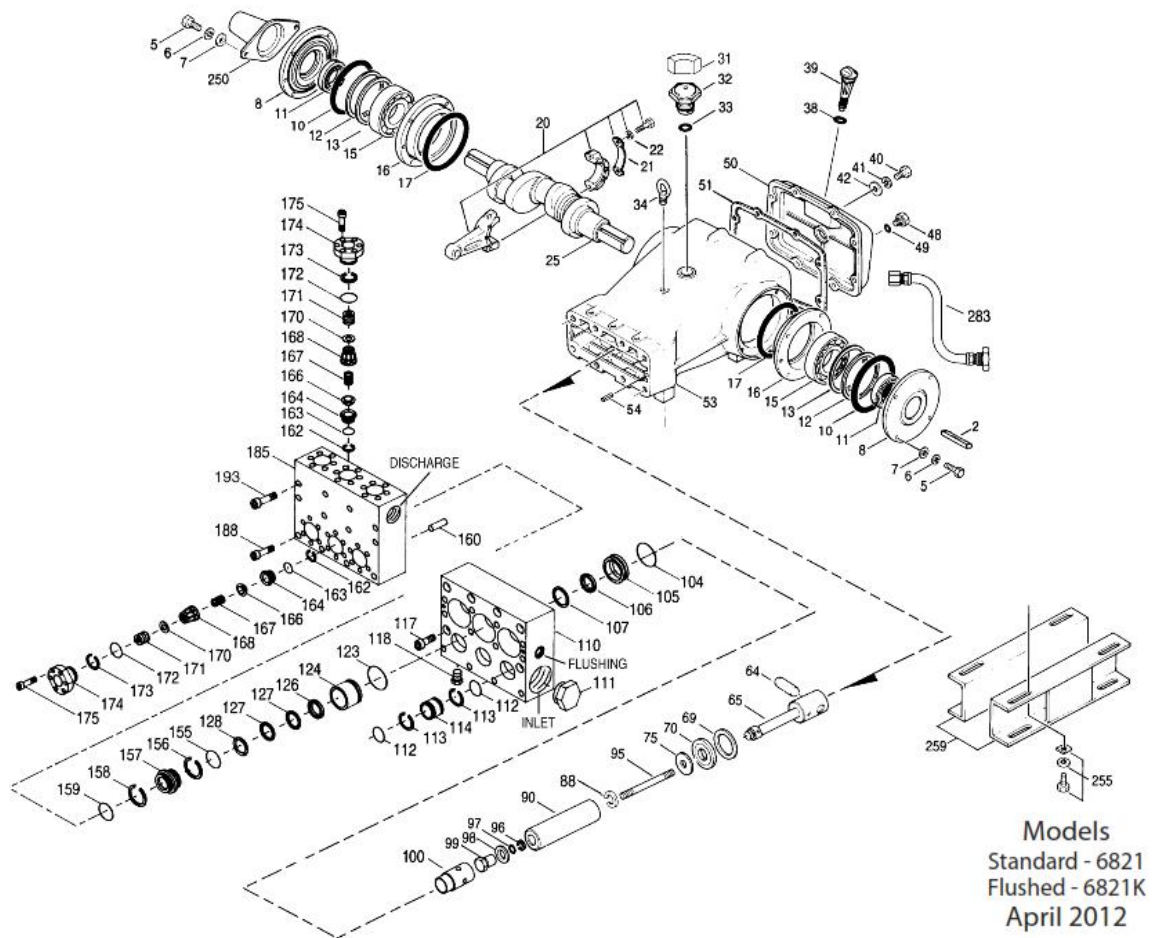
Débit 95 l/min
Plage de pression 7 to 210 bar
Tours/minute 615 RPM

Caractéristiques générales

Plage de pression d'aspiration	Précharge → 3,5 bar
Forage	32 mm
Coup	65,5 mm
Capacité de carter	9,46 L
Température maximale du liquide	60° C
Connexions d'aspiration (2)	1-1/2" NPTF
Connexions de rinçage (2)	1/2" NPTF
Connexions de décharge (2)	1" NPTF
Diamètre de l'arbre	45 mm
Poids	161 kg
Dimensions	750 x 618 x 305 mm

(*) Dérogations permises qu'après consultation, suivi d'une confirmation écrite par Cat Pumps.

Vue éclatée



Liste des pièces détachées

Pièce	Num. 6821	Mat.	Num. 6821K	Mat.	Description	Qté
2	43048	STL	43048	STL	Clavette (M14x9x90)	1
5	89728	S	89728	S	Vis avec rondelles (M10x40)	8
6	15847	S	15847	S	Rondelle fermée (M10)	8
7	19934	S	19934	S	Rondelle, plate (M10)	8
8	29443	AL	29443	AL	Couvercle de roulement – extérieure	2
10	29444	NBR	29444	NBR	Joint torique, couvercle de roulement – 70D	2
11	11443	NBR	11443	NBR	Joint d'étanchéité, huile, vilebrequin– 70D	2
12	43642	STZP	43642	STZP	Rondelle butée (M120x0,3)	0-2
	126594	STCP R	126594	STCP R	Rondelle butée (M120x0,3)	0-2
13	126595	STCP R	126595	STCP R	Rondelle butée (M120x0,5)	0-2
15	29441	STL	29441	STL	Roulement à rouleaux	2
16	29442	STL	29442	STL	Couvercle de roulement - intérieure	2
17	29444	NBR	29444	NBR	Joint torique, couvercle de roulement – 70D	2
20	126612	BBHS	126612	BBHS	Bielle complète (inclds 21,22)	3
21	126560	STCP R	126560	STCP R	Rondelle fermée	3
22	126593	STCP R	126593	STCP R	Rondelle buée (M10,5x1,5)	6
25	29440	FCM	29440	FCM	Vilebrequin, double sortie	1
31	828710	-	828710	-	Protecteur, bouchon d'huile avec joint en mousse	1
32	43211	ABS	43211	ABS	Bouchon d'huile	1
33	14177	NBR	14177	NBR	Joint torique, bouchon d'huile – 70D	1
34	126743	STCP R	126743	STCP R	Boulon avec oeil de fixation (M12) (uniquement pour soulever la pompe)	1
38	129343	RBR	129343	RBR	Joint d'étanchéité, plat, flexible	1
39	27769	ABS	27769	ABS	Jauge	1
40	89627	S	89627	S	Vis avec rondelles (M10x30)	8
41	15847	S	15847	S	Rondelle fermée (M10)	8
42	19934	S	19934	S	Rondelle plate (M10)	8
48	25625	STCP	25625	STCP	Bouchon de vidange (1/4" x 19 BSP)	1
49	23170	NBR	23170	NBR	Joint torique, bouchon de vidange – 70D	1
50	29438	AL	29438	AL	Couvercle arrière	1
51	129386	NBR	129386	NBR	Joint, couvercle arrière	1
53	45303	AL	45303	AL	Carter (incl 34,54)	1
54	43282	S	43282	S	Axe de guidage	2
64	29481	CM	29481	CM	Axe, croisillon	3
65	48735	SSZZ	48735	SSZZ	Tige de plongeur	3
69	126588	STCP R	126588	STCP R	Rondelle, joint d'étanchéité huile	3
70	29454	NBR	29454	NBR	Joint d'étanchéité, huile, carter – 80D	3
75	43865	S	43865	S	Défecteur	3
88	45676	S	45676	S	Rondelle ouverte (M16)	3
90	43957	CC	43957	CC	Plongeur (M32x145)	3
95	89778	SS	89778	SS	Goujon, fixation de plongeur (M10x135)	3
96	20189	PTFE	20189	PTFE	Bague anti-extrusion, fixation de plongeur	3
97	11345	NBR	11345	NBR	Joint torique, fixation de plongeur – 70D	3
	11375	FPM	11375	FPM	Joint torique, fixation de plongeur	3
	# 701490	EPDM	# 701490	EPDM	Joint torique, fixation de plongeur	3
98	44085	SS	44085	SS	Rondelle, fixation de plongeur	3
99	44084	SS	44084	SS	Fixation de plongeur (M10)	3
100	703084	D	703084	D	Fixation, joint d'étanchéité	3
104	43875	NBR	43875	NBR	Joint torique, adaptateur d'aspiration– 70D	3
	44826	FPM	44826	FPM	Joint torique, adaptateur d'aspiration – 70D	3
	# 701656	EPDM	# 701656	EPDM	Joint torique, adaptateur d'aspiration – 70D	3
105	45562	SS	45562	SS	Adaptateur d'aspiration, joint basse pression	3
106	44098	NBR	44098	NBR	Joint d'étanchéité, joint basse pression avec ressort en inox	3
	44827	FPM	44827	FPM	Joint d'étanchéité, joint basse pression avec ressort en inox	3
	# 48244	EPDM	# 48244	EPDM	Joint d'étanchéité, joint basse pression avec ressort en inox	3
107	44101	SS	44101	SS	Rondelle, joint basse pression	3
110	701321	SS	-	-	Collecteur d'aspiration, culasse usinée	1
	-	-	701322	SS	Collecteur d'aspiration, culasse usinée, rincé	1
111	701116	SS	701116	SS	Bouchon, collecteur d'aspiration (1-1/2" NPTM)	1
112	701632	NBR	701632	NBR	Joint torique, entretoise	6
	701328	FPM	701328	FPM	Joint torique, entretoise	6
	# 701973	EPDM	# 701973	EPDM	Joint torique, entretoise	6
113	701329	PTFE	701329	PTFE	Bague anti-extrusion, entretoise	6
114	701327	SS	701327	SS	Entretoise d'aspiration	3
117	89694	S	89694	S	Vis hexagonale creuse (M16x110)	6
118	701077	SS	-	-	Bouchon (1/4" NPTM)	3
123	12391	NBR	12391	NBR	Joint torique, cylindre garniture-V – 70D	3
	13266	FPM	13266	FPM	Joint torique, cylindre garniture-V – 70D	3
	# 701657	EPDM	# 701657	EPDM	Joint torique, cylindre garniture-V – 70D	3

124	701330	SS	701330	SS	Cylindre, garniture-V	3
126	45564	SS	45564	SS	Adapteur, femelle	3
	48390	D	48390	D	Adapteur, femelle	3
127	44608	STG*	44608	STG*	Garniture-V	6
128	45565	SS	45565	SS	Adapteur, male	3
155	48861	NBR	48861	NBR	Joint torique, entretoise garniture-V, intérieure – 90D	3
	11748	FPM	11748	FPM	Joint torique, entretoise garniture-V, intérieure – 70D	3
	# 701749	EPDM	# 701749	EPDM	Joint torique, entretoise garniture-V, intérieure – 70D	3
156	48371	D	48371	D	Bague anti-extrusion, entretoise, intérieure	3
157	45674	SS	45674	SS	Entretoise, garniture-V	3
158	48362	D	48362	D	Bague anti-extrusion, entretoise, extérieure	3
159	48860	NBR	48860	NBR	Joint torique, entretoise garniture-V, extérieure – 90D	3
	20137	FPM	20137	FPM	Joint torique, entretoise garniture-V, extérieure – 70D	3
	# 701492	EPDM	# 701492	EPDM	Joint torique, entretoise garniture-V, extérieure	3
160	44756	S	44756	S	Axe de guidage	2
162	21985	PTFE	21985	PTFE	Bague anti-extrusion, siege	12/6
163	26089	NBR	26089	NBR	Joint torique, siège – 80D	12/6
	11377	FPM	11377	FPM	Joint torique, siège – 80D	12/6
	# 46647	EPDM	# 46647	EPDM	Joint torique, siège – 80D	12/6
164	44080	SS	44080	SS	Siège	6
166	44081	SS	44081	SS	Clapet	6
167	44082	SS	44082	SS	Ressort	6
168	44735	PVDF	44735	PVDF	Boîtier, ressort	6
170	44794	SS	44794	SS	Rondelle, boîtier	6
171	44793	SS	44793	SS	Ressort, hélicoïdal	6
172	15853	NBR	15853	NBR	Joint torique, bouchon de clapet – 70D	6
	11720	FPM	11720	FPM	Joint torique, bouchon de clapet – 70D	6
	# 701481	EPDM	# 701481	EPDM	Joint torique, bouchon de clapet – 70D	6
173	20224	PTFE	20224	PTFE	Bague anti-extrusion, bouchon de clapet	6
174	701260	SS	701260	SS	Bouchon de clapet	6
175	87951	S	87951	S	Vis avec rondelles (M10x30)	36
185	701320	SS	701320	SS	Collecteur de décharge, culasse usinée	1
188	701279	S	701279	S	Vis à tête hexagonale (M12x100), inférieur	4
193	89694	S	89694	S	Vis à tête hexagonale (M16x110), supérieur	8
250	29445	AL	29445	AL	Protecteur d'arbre	1
255	33243	STZP	33243	STZP	Kit de montage (inclu avec la pompe)	2
259	29477	STZP	29477	STZP	Rail de montage (inclu avec la pompe)	2
275	990014	STL	990014	STL	Moyeu, "B" M45 avec rainure de clavette (voir TB 003)	1
283	34314	-	34314	-	Kit de vidange d'huile	1
299	910001	SS	-	-	Tête de pompe complete, culasse usinée	1
	-	-	910002	SS	Tête de pompe complete, culasse usinée, rincée	1
300	701649	NBR*	701649	NBR*	Kit de joints (incl. 97,104,106,112,113,123,127,155,156,158,159)	1
	33720	FPM*	33720	FPM*	Kit de joints (incl. 97,104,106,112,113,123,127,155,156,158,159)	1
	# 702352	EPDM	# 702352	EPDM	Kit de joints (incl. 97,104,106,112,113,123,127,155,156,158,159)	1
310	34151	NBR	34151	NBR	Kit de clapets (incl. 162,163,164,166,167,168,170,172,173)	2
	701798	FPM	701798	FPM	Kit de clapets (incl. 162,163,164,166,167,168,170,172,173)	2
	# 701799	EPDM	# 701799	EPDM	Kit de clapets (incl. 162,163,164,166,167,168,170,172,173)	2
-	819010	F	819010	F	Kit, carter, conversion en fonte	1
370	-	-	990663	-	Kit de rinçage, 19L, 115V, 1.1 Amp, 1/2"NPT	1
390	714500	SS	714500	SS	Flexible d'accélération	1
391	714506	SS	714506	SS	Adapteur (2 par flexible)	2
392	701828	SS	701828	SS	Coude complet à utiliser avec adaptateur complet 714506	1

Les articles en gras sont uniques pour ces modèles de pompes particulier. Les articles en italique sont facultatifs.

huile de silicone/graisse nécessaire. R Composants conformes à la directive RoHS. Vérifiez les pièces individuelles de chaque kit pour l'identification des matériaux. (STG peut généralement être utilisé comme suppléant)

Consultez 'Tech Bulletins' 003, 024, 036, 074, 077, 083, 084, 087, 095 et 105 pour plus d'informations.

Le flexible d'accélération est fortement recommandé pour les aspirations sous pression, l'osmose inverse et les applications industrielles.

Codes des matériaux

ABS	Plastique ABS	F	Fonte	S	Acier inoxydable 304
AL	Aluminium	FCM	Chrome-molybdène forgé	SS	Acier inoxydable 316
BBHS	Laiton / haute résistance	FPM	Fluorocarbène	SSZZ	Acier inox 316 / zamac
CC	Céramique	NBR	Caoutchouc nitrile acrylique	STCP	Acier chromé
CM	Chrome-molybdène	PTFE	Polytétrafluoréthylène pure	STG	Mélange spécial PTFE blanc
D	Acétalique	PVDF	Polyfluorure	STL	Acier
EPDM	Ethylène propylène diène mon.	RBR	Caoutchouc	STZP	Acier galvanisé