



Caractéristiques et instructions techniques



7 Frame
Pompe à plongeur

Modèle **70**

Modèle avec boîte de
réduction **70G1**

Caractéristiques (*)

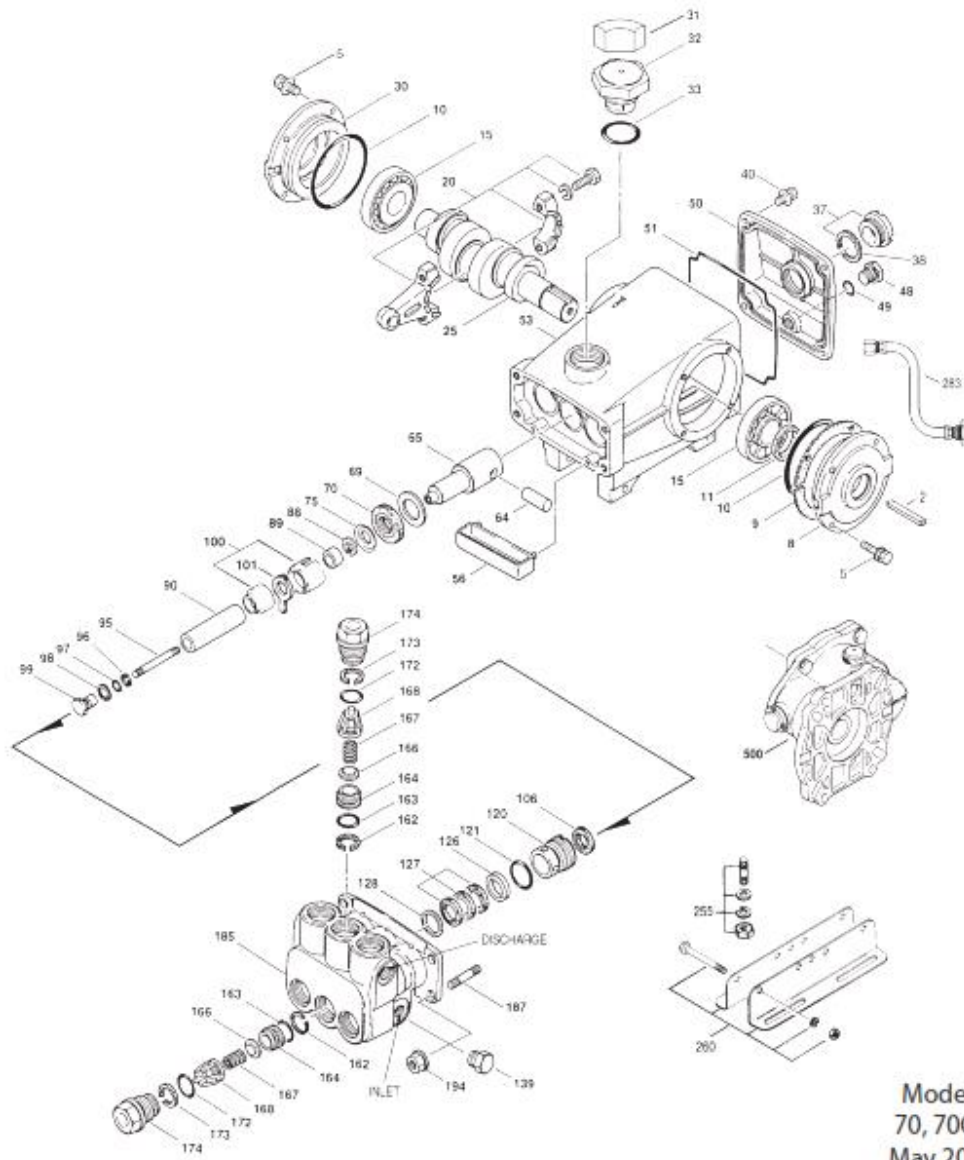
	Modèle 70	Modèle 70G1
Débit	15,5 l/min	17 l/min
Plage de pression	7 → 345 bar	7 → 345 bar
Tours par minute	1450 TPM	1700 TPM
Plage de pression d'entrée	Précharge → 4 bar	Précharge → 4 bar
Tours par minute moteur		3465 TPM
Coup	24 mm	24 mm

Caractéristiques générales

Forage	14 mm
Capacité du carter	0,75 l
Température maximale du liquide	71° C
Connexions d'aspiration (2)	1/2" NPTF
Connexions de décharge (2)	3/8" NPTF
Diamètre de l'arbre	24 mm
Poids (sans boîte de réduction)	16,4 kg
Dimensions	361 x 234 x 170 mm
Dimensions (avec boîte de réduction)	361 x 273 x 208 mm

(*) Dérogations permises qu'après consultation, suivi d'une confirmation écrite par Cat Pumps.

Vue éclatée



Models
70, 70G1
May 2012

Liste des pièces détachées

Pièce	Num. 70 70G1	Mat.	Description	Qté
2	30067	STL	Clavette (M8x7,5x25)	1
5	92519	STZP	Vis (M6x16)	8
	125824	STCP R	Vis (M6x16)	8
8	43466	AL	Couvercle de roulement	1
9	815280	FBR	Rondelle butée, 2 pcs	1
10	12393	NBR	Joint torique, couvercle de roulement	2
11	43222	NBR	Joint d'étanchéité, huile, vilebrequin – 70D	1
15	43221	STL	Roulement à rouleaux	2
20	48863	TNM	Bielle complète {06/02}	3
25	119234	FCM	Vilebrequin, sortie simple	1
	46554	FCM	Vilebrequin, sortie simple (uniquement gearbox)	1
30	44967	AL	Couvercle de roulement fermé	1
31	828710	-	Protecteur, bouchon d'huile avec joint en mousse	1
32	44666	RTP	Bouchon d'huile, voûté	1
33	14177	NBR	Joint torique, bouchon d'huile – 70D	1
37	92241	-	Jauge d'huile – 80D	1
38	44428	NBR	Joint plat, jauge d'huile – 80D	1
40	92520	STZP	Vis (M6x20)	4
	126541	STCP R	Vis (M6x20)	4
48	25625	STCP	Bouchon de vidange (1/4" x 19 BSP)	1
49	23170	NBR	Joint torique, bouchon de vidange – 70D	1
50	127701	AL	Couvercle arrière	1
51	44836	NBR	Joint torique, couvercle arrière	1
53	127698	AL	Carter avec axes de guidage	1
56	43240	POP	Récepteur d'huile	1
64	43237	CM	Axe, croisillon	3
65	48913	SHS	Tige de plongeur, court {05/02}	3
69	126589	STCP R	Rondelle, joint d'étanchéité huile	3
70	43228	NBR	Joint d'étanchéité huile, carter	3
75	43328	S	Défecteur	3
88	45697	S	Rondelle ouverte (M18)	3
89	46556	BB	Entretoise	3
90	45890	CC	Plongeur (M14x72)	3
95	126559	STCP R	Goujon, fixation de plongeur (M6x70)	3
96	43235	PTFE	Bague anti-extrusion, fixation de plongeur	3
97	17399	NBR	Joint torique, fixation de plongeur – 80D	3
	14160	FPM	Joint torique, fixation de plongeur – 70D	3
98	45891	CU	Rondelle, fixation de plongeur	3
99	46504	S	Fixation de plongeur (M6)	3
100	45689	PVDF	Entretoise, 2 pcs	3
101	43571	-	Feutre, longue mèche	3
106	45188	NBR	Joint basse pression avec ressort en acier	3
	701790	SFTA	Joint basse pression avec ressort en acier inox	3
120	46566	BB	Boîtier de joint	3
121	20285	NBR	Joint torique, boîtier de joint – 70D	3
	11693	FPM	Joint torique, boîtier de joint	3
126	45896	BB	Adapteur, femelle	3
127	45895	SNG	Garniture-V	9
	48300	STG	Garniture-V	9
128	46567	BB	Adapteur, mâle	3
139	43448	BB	Bouchon, collecteur d'aspiration (1/2" NPTM)	1
162	20937	PTFE	Bague anti-extrusion, spirale, siège	6
163	17547	NBR	Joint torique, siège – 85D	6

	11685	FPM	Joint torique, siège – 85D	6
164	46560	S	Siège	6
166	46562	S	Clapet	6
167	43750	S	Ressort	6
168	44565	PVDF	Boîtier, ressort	6
172	145952	NBR	Joint torique, bouchon de clapet – 70D	6
	31932	FPM	Joint torique, bouchon de clapet – 75D	6
173	46692	PTFE	Bague anti-extrusion, spirale, bouchon de clapet	6
174	46581	BB	Bouchon de clapet, prolongé	6
185	46558	FBB	Collecteur (M10)	1
187	46868	S	Boulon, collecteur (M10x35)	4
194	126567	STCP R	Ecrou, bridé (M10)	4
255	30243	STZP	Kit de montage	1
260	30645	STZP R	Kit de rails de montage A (angle)	1
	30611	STZP R	Kit de rails de montage B (angle)	1
265	30660	-	Kit complet de montage (incl. 30645,33000,30206,43256,30067)	1
269	30206	F	Poulie (10")	1
274	33000	STL	Moyeu (M24), series H	1
283	34334	-	Kit de vidange d'huile (3/8" x 24")	1
	76334	-	Kit d'indiction d'huile (3/8" x 24")	1
299	814840	FBB	Tête de pompe complète	1
300	33799	NBR	Kit de joints (incl.97,101,106,121,127)	1
	31799	FPM	Kit de joints (incl.97,101,106,121,127)	1
310	33822	NBR	Kit de clapets (incl.162,163,164,166,167,168,172,173)	2
	31722	FPM	Kit de clapets (incl.162,163,164,166,167,168,172,173)	2
350	30696	STZP	Pince, ouverture inverse	1
351	43257	STZP	Outil de démontage, cage d'étanchéité	1
352	44050	STZP	Outil de démontage, jauge d'huile	1
500	8071	-	Boîte de réduction 1"	1

Les articles en italique sont facultatifs. { } Date du dernier changement de la production.

R composants conformes à la directive RoHS.

Consultez 'Tech Bulletins' 002, 003, 024, 036, 043, 051, 054, 061, 064, 067, 074, 077 et 083 pour plus d'informations.

Codes des matériaux:

AL	Aluminium	FPM	Fluorocarbone	SHS	304 acier inox / haute resist.
BB	Laiton	HS	Haute resistance	SNG	Mélange spécial Buna
CC	Céramique	NBR	Caoutchouc nitril-acrylique	STCP	Acier chromé
CM	Chrome-molybdène	POP	Polypropylène	STG	Mélange spécial PTFE blanc
CU	Cuivre	PTFE	Polytétrafluoréthylène pure	STL	Acier
F	Fonte	PVDF	Polyfluorure	STZP	Acier galvanisé
FBB	Laiton forgé	RTP	Composite renforcé	TNM	Haute resistance spéciale
FBR	Fibre	S	304 acier inoxydable		
FCM	Chrome-molybdène forgé	SFTA	Mélange spéc. PTFE bronze		