



Technische specificaties en instructies



7 Frame Plunjerpomp

Modellen 530, 550

Specificaties (*)

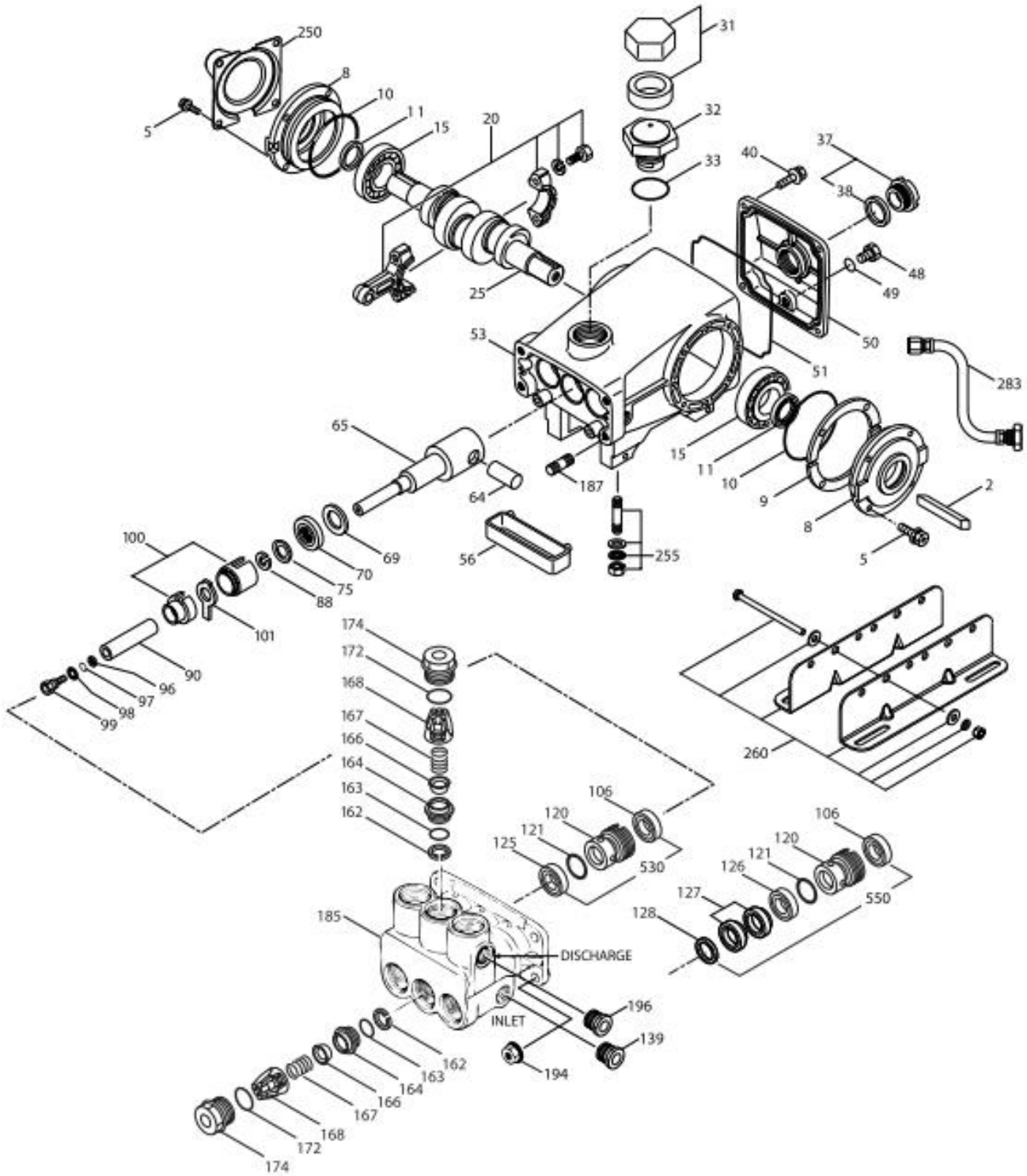
	Model 530	Model 550
Debiet	25 l/min	19.5 l/min
Drukbereik	7 tot 150 bar	7 tot 210 bar
Toeren per minuut	1450 TPM	1420 TPM
Inlaatdrukbereik	Voordruk tot 4 bar	Voordruk tot 4 bar
Boring	18 mm	16 mm
Slag	24 mm	24 mm

Algemene specificaties

Cartercapaciteit	0,75 L
Maximale vloeistoftemperatuur	71° C
Inlaat (2)	1/2" NPTF
Uitlaat (2)	3/8" NPTF
Asdiameter	24 mm
Gewicht	11,5 kg
Afmetingen	348 x 244 x 151 mm

(*) Afwijkingen enkel toegelaten na overleg en mits een schriftelijke bevestiging van Cat Pumps.

Exploded View



Models
530, 550
June 2017

Onderdelenlijst

Deel	Num. 530	Mat.	Num. 550	Mat.	Omschrijving	Aan
2	30067	STL	30067	STL	Spie (M8x7,5x25)	1
5	125824	STCP R	125824	STCP R	Schroef, HHC, sems (M6x16)	8
8	43223	AL	43223	AL	Deksel, lager	2
9	815280	FBR	815280	FBR	Vulring, gesplitst, 2st	1
10	12393	NBR	12393	NBR	O-ring, lagerdeksel	2
11	43222	NBR	43222	NBR	Dichting, olie, krukas	2
15	43221	STL	43221	STL	Lager, roller	2
20	48863	TNM	48863	TNM	Drijfstangoog {06/02}	3
25	43220	FCM	43220	FCM	Krukas, dubbele eind (M24)	1
31	828710	PE	828710	PE	Beschermer, oliedop met schuim packing	1
32	43211	ABS	43211	ABS	Olievuldop	1
33	14177	NBR	14177	NBR	O-ring, olie vuldop – 70D	1
37	92241	-	92241	-	Oliekijkglas – 80D	1
38	44428	NBR	44428	NBR	Pakking, olie kijkglas – 80D	1
40	125824	STCP R	125824	STCP R	Schroef, HHC sems (M6x16) (zie TB 106)	4
48	25625	STCP	25625	STCP	Plug, afwatering (1/4" x 19 BSP)	1
49	23170	NBR	23170	NBR	O-ring, afwateringsplug – 70D	1
50	127701	AL	127701	AL	Achterdeksel (M6x16) (zie TB 106)	1
51	14047	NBR	14047	NBR	O-ring, achterdeksel – 70D (M6x16) (zie TB 106)	1
53	127698	AL	127698	AL	Carter (M10) (M6x16) (zie TB 106)	1
56	43240	POP	43240	POP	Oliepan	1
64	43237	CM	43237	CM	Pin, kruishoofd	3
65	43229	ZZCP	43229	ZZCP	Plunjerstang	3
69	126589	STCP R	126589	STCP R	Sluitring, oliedichting	3
70	43228	NBR	43228	NBR	Dichting, olie, carter	3
75	43328	S	43328	S	Stuwschijf	3
88	45697	S	45697	S	Sluitring, spiegroef (M18xM10)	3
90	43232	CC	43311	CC	Plunjer (M18x77 and M16x77)	3
96	43235	PTFE	43235	PTFE	Steunring, plunjerhouder	3
97	17399	NBR	17399	NBR	O-ring, plunjerhouder – 80D	3
	14160	FPM	14160	FPM	O-ring, plunjerhouder – 70D	3
98	45891	CU	45891	CU	Pakking, plunjerhouder	3
99	104360	S	104360	S	Houder, plunjer met tapeind (zie TB 045)	3
100	45689	PVDF	45689	PVDF	Houder, dichting (2pc) (zie TB 105)	3
101	43239	-	43313	-	Smeervilt, lange lont	3
106	43243	NBR	43316	NBR	Lagedrukdichting met veer	3
	44926	FPM	-	-	Lagedrukdichting met veer	3
	-	-	106660	FPM	Lagedrukdichting met veer	3
120	45683	BB	45684	BB	Dichtingshuis	3
121	20285	NBR	20285	NBR	O-ring, dichtingshuis – 70D	3
	11693	FPM	11693	FPM	O-ring, dichtingshuis	3
125	43245	SNG	-	-	Hogedrukdichting	3
	44925	FPM	-	-	Hogedrukdichting	3
126	-	-	43320	BB	Adapter, vrouwelijk	3
127	-	-	43319	SNG	V-pakking	6
	-	-	46287	HT	V-pakking	6
128	-	-	43318	BB	Adapter, mannelijk	3
139	22179	BBCP	22179	BBCP	Plug (1/2" NPTM)	1
162	43248	PTFE	43248	PTFE	Steunring, zitting	6
163	43249	NBR	43249	NBR	O-ring, zitting – 80D	6
	44383	FPM	44383	FPM	O-ring, zitting – 70D	6
164	43722	S	43722	S	Zitting, stille klep	6

166	43721	S	43721	S	Stille klep	6
167	43751	S	43751	S	Veer, stille klep	6
168	44564	PVDF	44564	PVDF	Houder, veer	6
172	17617	NBR	17617	NBR	O-ring, plug – 90D	6
	11691	FPM	11691	FPM	O-ring, plug – 90D	6
174	43851	BBCP	43851	BBCP	Plug, klep	6
185	45417	BBCP	45547	BBCP	Pershuis (M10F)	1
187	46868	S	46868	S	Tapeind, pershuis (M10x35)	4
194	126567	STCP R	126567	STCP R	Moer met flens (M10)	4
196	43633	BB	43633	BB	Plug, pershuis (3/8" NPTM)	1
250	43256	STCP	43256	STCP	Beschermer, as	1
255	30243	STZP	30243	STZP	Montagebouten	1
260	30645	STZP R	30645	STZP R	Rails, A-U.S. (2.95")	1
	30611	STZP R	30611	STZP R	Rails, B-U.S. (2.09")	1
265	30660	-	30660	-	Montageset (incl. 30645, 30206, 33000, 30067, 43256)	1
269	30206	F	30206	F	Riemschijf (10") (zie TB 003)	1
274	33000	STL	33000	STL	Naaf "H", M24 (spiebaan M8) (zie TB 003)	1
283	34334	-	34334	-	Olieaflaatset	1
299	812183	BBCP	812184	BBCP	Kop, compleet m/NBR dichtingen en O-ringen	1
300	30488	NBR	30610	NBR	Dichtingsset (incl. 97,101,106,121,125 or 127) standaard	1
	-	-	32936	FPM	Dichtingsset (incl. 97,101,106,121,127)	1
	-	-	31610	HT	Dichtingsset 'HT' (incl. 97,101,106,121,127)	1
310	30820	NBR	30820	NBR	Kleppenset, stille klep (incl. 162-164,166,167,168,172) stan	2
	31820	NBR	31820	NBR	Kleppenset, platte klep (incl. 162-164,166,167,168,172) stan	2
	31263	FPM	31263	FPM	Kleppenset (incl. 162-164,166,167,168,172)	2
350	30696	STZP	30696	STZP	Tang, omgekeerde opening	1
351	43257	STZP	43257	STZP	Gereedschap, dichtingshuis verwijdering	1
352	44050	STZP	44050	STZP	Gereedschap, olijkijkglas verwijdering	1

Vetgedrukte onderdelen zijn uniek voor dat bepaald pompmodel. Schuingedrukte zijn optioneel.

R componenten voldoen aan de RoHS richtlijn. { } datum van de laatste productieverandering

Zie 'Tech Bulletins' 002, 003, 024, 027, 035, 036, 043, 045, 051, 053, 054, 074, 083, 105 en 106 voor meer informatie.

Materiaalcodes:

ABS	ABS kunststof	FBR	Vezel	PVDF	Polyvinylideenfluoride
AL	Aluminium	FCM	Gesmeed chroom-molybdeen	S	304 roestvrij staal
BB	Messing	FPM	Fluorkoolstof	SNG	Speciale mengeling (buna)
BBCP	Verchroomd messing	HT	Hoge temperatuur	STCP	Verchroomd staal
CC	Keramisch	NBR	Acryl-nitril rubber (buna-N)	STL	Staal
CM	Chroom-molybdeen	PE	Polyethyleen	STZP	Verchroomd staal / zamac
CU	Koper	POP	Polypropyleen	TNM	Speciale hoge sterkte
F	Gietijzer	PTFE	Pure polytetrafluorethyleen	ZZCP	Verchroomd staal / zamac