



## Technische specificaties en instructies



Model 333 Shown

**4 Frame**

**Piston pomp**

**Standaard Modellen - messing**

**333-430**

**Modellen – roestvrij staal**

**331-431**

**Modellen – pulsatie pomp**

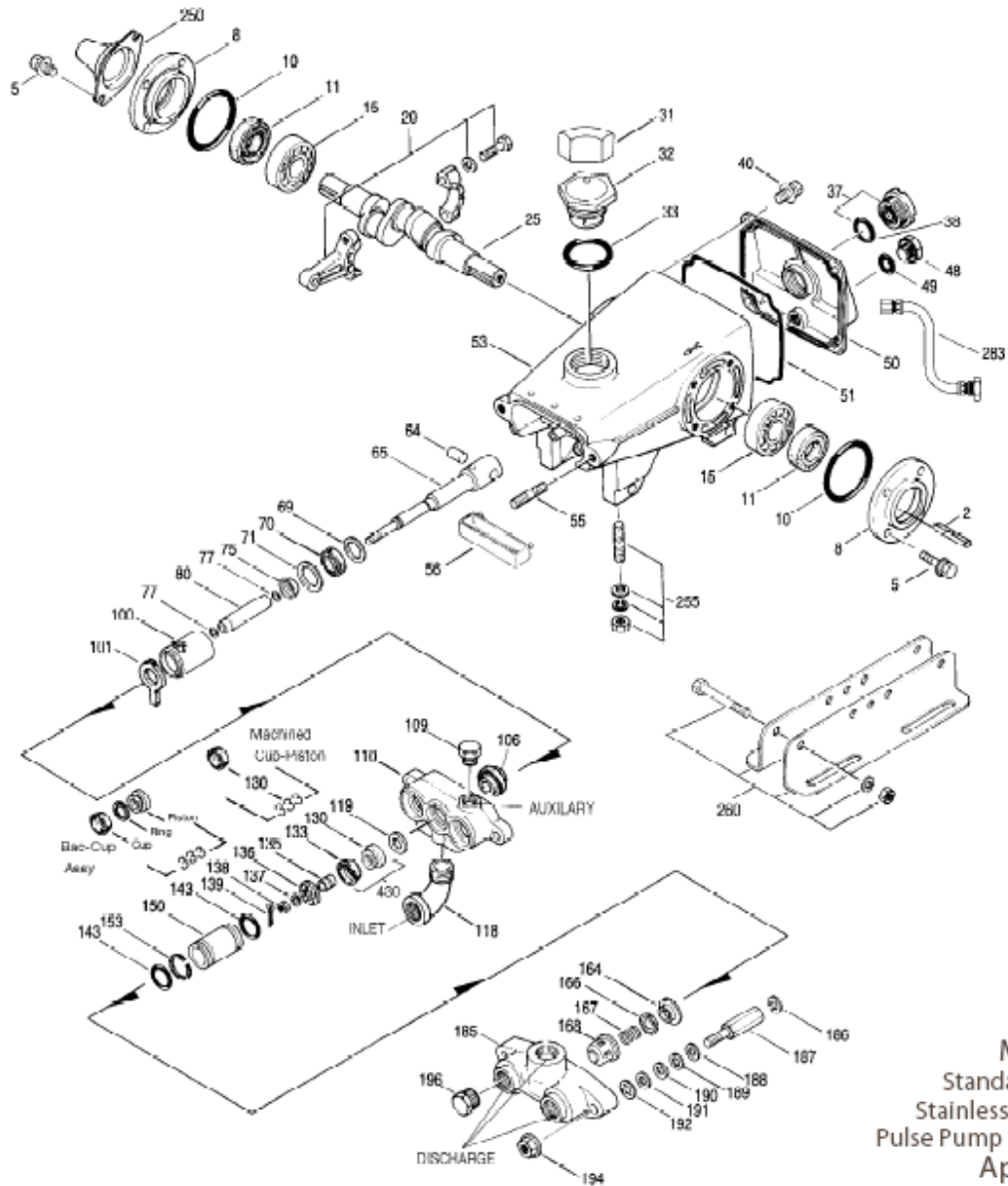
**335-435**

### Specificaties (\*)

	<b>Model 333,331,335</b>	<b>Model 430,431,435</b>
<b>Debiet</b>	15 l/min	19 l/min
<b>Druk bereik</b>	7 tot 85 bar	7 tot 70 bar
<b>Toeren per minuut</b>	1070 TPM	1040 TPM
<b>Boring</b>	18 mm	20 mm
<b><u>Algemene specificaties</u></b>		
<b>Inlaatdruk bereik</b>		-0,6 to+ 2,8 bar
<b>Slag</b>		19,5 mm
<b>Cartercapaciteit</b>		0,6 l
<b>Maximale vloeistof temperatuur</b>		71° C
<b>Inlaat (1)</b>		1/2" NPTF
<b>Reserve poort (1)</b>		1/4" NPTF
<b>Uitlaat (2)</b>		3/8" NPTF
<b>Uitlaat (1)</b>		1/2" NPTF
<b>Asdiameter</b>		16,5 mm
<b>Gewicht</b>		8 kg
<b>Afmetingen</b>		319 x 223 x 135,5 mm

(\*) Afwijkingen enkel toegelaten na overleg en mits schriftelijke bevestiging van Cat Pumps.

# Exploded View



Models  
 Standard - 333, 430  
 Stainless Steel - 331, 431  
 Pulse Pump Manifold - 335, 435  
 April 2011

# Onderdelenlijst

Deel	Num.	Mat.	Num.	Mat.	Omschrijving	Aan
	<b>333</b>		<b>430</b>			
	<b>331</b>		<b>431</b>			
	<b>335</b>		<b>435</b>			
2	30047	STL	30047	STL	Spie (M5x5x24)	1
5	92519	STZP	92519	STZP	Schroef (M6x16)	8
	125824	STCP R	125824	STCP R	Schroef (M6x16)	8
8	27950	AL	27950	AL	Lagerdeksel	2
10	26536	NBR	26536	NBR	O-ring, lagerdeksel – 70D	2
11	24159	NBR	24159	NBR	Dichting, olie	2
15	14487	STL	14487	STL	Lager, kogel	2
20	48734	TNM	48734	TNM	Drijfstangoog {3/02}	3
25	43163	FCM	43163	FCM	Krukas, dubbele eind, getapt (M8x1,25)	1
31	828710	-	818710	-	Beschermer, oliedop met schuimpakking	1
32	43211	ABS	43211	ABS	Olievuldop	1
33	14177	NBR	14177	NBR	O-ring, olievuldop – 70D	1
37	92241	-	92241	-	Oliekijkglas – 80D	1
38	44428	NBR	44428	NBR	Packing, olieijkglas – 80D	1
40	92520	STZP	92520	STZP	Schroef (M6x20)	4
	126541	STCP R	126541	STCP R	Schroef (M6x20)	4
48	25625	STCP	25625	STCP	Plug, afwatering (1/4" x 19 BSP)	1
49	23170	NBR	23170	NBR	O-ring, afwateringsplug – 70D	1
50	48772	AL	48772	AL	Achterdeksel {10/04}	1
51	48773	NBR	48773	NBR	O-ring, achterdeksel {10/04}	1
53	76953	AL	76953	AL	Carter {10/04}	1
55	126546	STCP R	126546	STCP R	Tapeind (M8x41.4)	2
56	27712	POP	27712	POP	Oliepan (te gebruiken met dichtingen en vilt zonder vet)	1
64	16948	CM	16948	CM	Pin, kruishoofd	3
65	27981	SZZ	27981	SZZ	Pistonstang, getrap	3
69	126259	STCP R	126259	STCP R	Sluitring, olie dichting	3
70	25301	NBR	25301	NBR	Dichting, olie, krukas – 80D	3
71	126189	STCP R	126189	STCP R	Sluitring, olie dichting	3
75	25327	S	25327	S	Stuwschijf	3
77	25392	NBR	25392	NBR	O-ring, huls – 70D	6
	28771	FPM	28771	FPM	O-ring, huls	6
	28772	PTFE	28772	PTFE	O-ring, huls	6
80	25299	SCP	25299	SCP	Huls	3
	28460	S	28460	S	Huls	3
100	27710	PVDF	27710	PVDF	Houder, dichting	3
101	27711	-	27711	-	Vilt, lange lont (te gebruiken met dichtingen en oliepan zonder vet)	3
106	30315	NBR	30315	NBR	Dichting, lagedrukdichting met smeervet – 80D	3
	30325	FPM	30325	FPM	Dichting, lagedrukdichting met smeervet	3
	25153	NBR	25153	NBR	Dichting, lagedrukdichting, zonder smeervet	3
109	22177	BBCP	22177	BBCP	Plug (1/4" NPT)	1
110	25128	BBCP	25128	BBCP	Inlaathuis	1
	25635	SS	25635	SS	Inlaathuis (331,431)	1
118	22160	BBCP	22160	BBCP	Elleboog (1/2" NPTM)	1
119	<b>28339</b>	<b>S</b>	<b>27004</b>	<b>S</b>	Klep, inlaat	3
130	<b>43784</b>	<b>S</b>	<b>22021</b>	<b>S</b>	Piston	3
131	<b>43719</b>	<b>PTFE</b>	-	-	Steuning, bac-cup	3
133	-	-	<b>43172</b>	<b>FPM</b>	Cup, piston	3
133	<b>28955</b>	<b>NBR</b>	-	-	Cup, piston, bewerkt met 304S	3
133	<b>43826</b>	<b>FPM</b>	-	-	Set, bac-cup (incl 43784,43719,43717)	3
133	<b>29088</b>	<b>SNG</b>	<b>29089</b>	<b>SNG</b>	Cup-piston, hoge temperatuur	3
133	<b>34019</b>	<b>TG</b>	<b>30145</b>	<b>TG</b>	Cup-piston, met O-ring (1000 psi max)	3
135	27983	S	27983	S	Afstandsbus, piston	3
136	27002	S	27002	S	Houder, piston	3
137	27006	S	27006	S	Sluitring, conisch (M6)	3
138	27000	S	27000	S	Moer, <b>slotted</b> (M6)	3
139	14158	S	14158	S	Splitpen (M1.6x10)	3
143	23172	NBR	23172	NBR	O-ring, cylinder – 70D	6

	11377	FPM	11377	FPM	O-ring, cylinder – 80D	6
	26961	PTFE	26961	PTFE	O-ring, cylinder	6
150	<b>25660</b>	<b>SCP</b>	<b>24285</b>	<b>SCP</b>	Cylinder	3
	-	-	<b>29044</b>	<b>S</b>	Cylinder	3
153	<b>21985</b>	<b>PTFE</b>	-	-	Steunring, cylinder	3
164	43434	S	43434	S	Zitting, stille klep	3
	29487	S	29487	S	Zitting, platte klep	3
166	43723	S	43723	S	Klep, stille klep	3
	22842	S	22842	S	Klep, platte klep	3
167	43360	S	43360	S	Veer, stille klep	3
	22031	S	22031	S	Veer, platte klep	3
168	43442	S	43442	S	Houder, veer, stille klep	3
	22841	S	22841	S	Houder, veer, platte klep	3
185	24459	BBCP	24459	BBCP	Pershuis	1
	25634	SS	25634	SS	Pershuis (331,431)	1
	6400	BB	6400	BB	Pershuis, pulsatiepomp (335,435)	1
	6300	BBSS	6300	BBSS	Pulsatiepomp (335,435)	1
186	126232	STCP R	126232	STCP R	Borgring (M8)	2
187	126564	STCP R	126564	STCP R	Bout, cylinder (M8)	2
188	126591	STCP R	126591	STCP R	Vulring (M13x8x2)	2-4
189	126813	STCP R	126813	STCP R	Vulring (M13x8x1)	2-4
190	126576	STCP R	126576	STCP R	Vulring (M13x8x0.5)	2-4
191	126590	STCP R	126590	STCP R	Vulring (M18x8x0.3)	2-4
192	26676	S	26676	S	Borgring (M8)	2
194	126201	STCP R	126201	STCP R	Zeskanflensmoer (M8)	2
196	22187	BBCP	22187	BBCP	Plug (3/8"NPT)	1
250	25130	STCP	25130	STCP	Asbeschermer	1
255	30243	STZP	30243	STZP	Montagebouten	1
260	30611	STZP	30611	STZP	Rails	1
265	30652	-	30652	-	Montageset (incl. 30611,30048,30047,25130)	1
270	30244	STL	30244	STL	Riemschijfset (incl. 30048, 30047)	1
283	34334	-	34334	-	Olieaflaatset	1
300	<b>30239</b>	<b>NBR</b>	-	-	Cup-kit bewerkt (incl. 133,139,143,153)	1
	-	-	<b>30023</b>	<b>FPM</b>	Cup kit (incl. 133,139,143)	1
301	<b>30841</b>	<b>FPM</b>	-	-	Bac-cup kit (incl. 133,139,143,153)	1
302	<b>30240</b>	<b>NBR</b>	-	-	Pistonkit (incl. 119,133,135-139,143,153)	1
	-	-	<b>30210</b>	<b>NBR</b>	Pistonkit (incl. 119,130,133,135-139,143)	1
	<b>30842</b>	<b>NBR</b>	-	-	Bac-cup pistonkit (incl. 119,133,135-139,143,153)	1
304	-	-	<b>30272</b>	<b>NBR</b>	Hot cup kit (incl. 133,139,143)	1
305	30312	NBR	30312	NBR	Huls-en dichtingskit met smeervet (incl. 75,77,80,106,139)	1
	30230	NBR	30230	NBR	Huls-en dichtingskit zonder smeervet (incl. 75,77,80,101,106,139)	1
306	30305	NBR	30305	NBR	Dichtingkit met smeervet (incl. 106,139)	1
	30229	NBR	30229	NBR	Dichtingskit zonder smeervet (incl. 101,106,139)	1
310	30686	NBR	30686	NBR	Kleppenset, stille kleppen (incl. 143,164,166,167,168)	1
	30024	NBR	30024	NBR	Kleppenset, platte kleppen (incl. 143,164,166,167,168)	1

**Vetgedrukte onderdelen zijn uniek voor dat bepaald pompmodel. Schuingedrukte zijn optioneel.**

{ } datum van de laatste productieverandering. R componenten voldoen aan de RoHS richtlijn.

Zie 'Tech Bulletins' 002, 016, 017, 020, 024, 025, 026, 030, 034, 036, 037, 038, 043, 074, 077, 083 en 090 voor meer informatie.

#### Materiaalcodes

ABS	ABS kunststof	NBR	Acryl-nitril rubber (buna-N)	SS	Roestvrij staal 316
AL	Aluminium	POP	Polypropyleen	STCP	Verchroomd staal
BB	Messing	PTFE	Pure polytetrafluoretheleen	STL	Staal
BBCP	Verchroomd messing	PVDF	Polyvinylideenfluoride	STZP	Verchroomd staal / zamak
CM	Chroom-molybdeen	S	Roestvrij staal 304	SZZ	Rvs 304 / zamak
FCM	Gesmeed chroom-molybdeen	SCP	Rvs 304 verchroomd	TG	PTFE grafiet verbinding
FPM	Fluorkoolstof	SNG	Speciale mengeling Buna	TNM	Speciale hoge sterkte