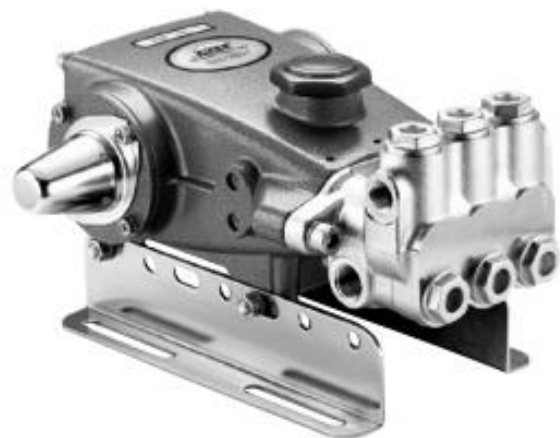




Caractéristiques et instructions techniques



5 Frame Pompe à plongeur

Modèles standard

310, 340, 350

Modèles laiton spécial

310B, 340B, 350B

Caractéristiques (*)

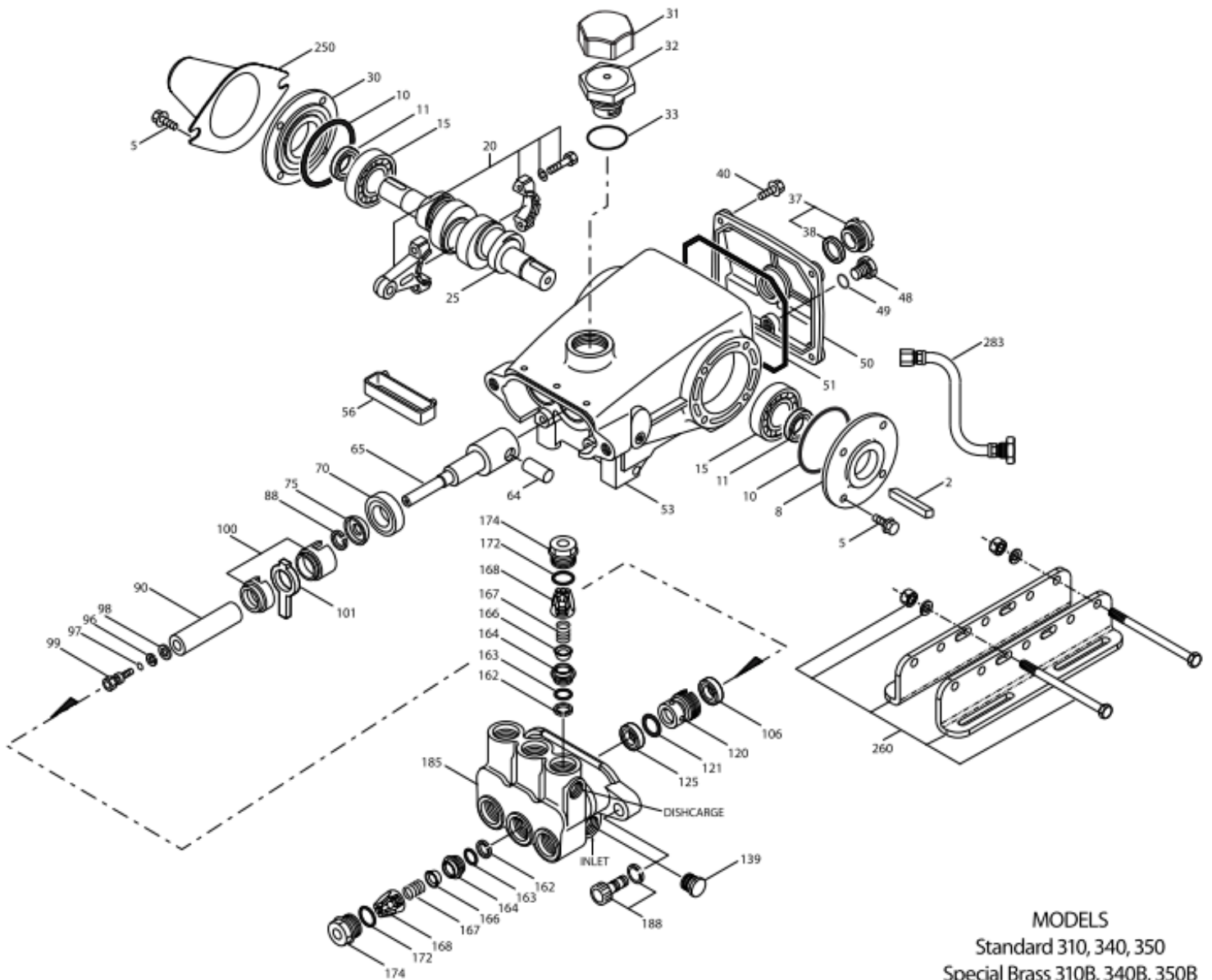
	310, 310B <i>Actionnement courroie</i>	340, 340B <i>Actionnement direct</i>	350, 350B <i>Actionnement direct</i>
Débit	15 l/min	13 l/min	15,5 l/min
Plage de pression	7 → 150 bar	7 → 150 bar	7 → 150 bar
Tours par minute	950 TPM	1420 TPM	1420 TPM
Plage de pression d'entrée	-0,35 → 4 bar	Précharge → 4 bar	Précharge → 4 bar
Coup	18 mm	10 mm	12 mm

Caractéristiques générales

Forage	20 mm
Capacité du carter	0,55 l
Température maximale du liquide	71° C
Connexions d'aspiration (2)	1/2" NPTF
Connexions de décharge (2)	3/8" NPTF
Diamètre de l'arbre	20 mm
Poids	9 kg
Dimensions	298 x 254 x 133 mm

(*) Dérogations permises qu'après consultation, suivi d'une confirmation écrite par Cat Pumps.

Vue éclatée



MODELS
Standard 310, 340, 350
Special Brass 310B, 340B, 350B
May 2015

Liste des pièces détachées

Pièce	Num.	Mat.	Description	Qté
2	30057	STL	Clavette (M6x6x25)	1
5	125824	STCP R	Vis avec rondelles (M6x16)	8
8	43344	AL	Couvercle de roulement	2 ½
10	43343	NBR	Joint torique, couvercle de roulement – 70D	2
11	43222	NBR	Joint d'étanchéité, huile, vilebrequin	2 ½
15	14480	STL	Roulement à billes	2
20	45883	HS	Bielle complète {09/05}	3
25	43342	FCM	Vilebrequin, deux sorties – M18 (310, 310B)	1
	44945	FCM	Vilebrequin, une sortie – M10 (340, 340B)	1
	43838	FCM	Vilebrequin, deux sorties – M12 (350, 350B)	1
30	44949	AL	Couvercle fermé (340, 340B)	1
31	828710	-	Protecteur, bouchon d'huile avec joint en mousse	1
32	43211	ABS	Bouchon d'huile	1
33	14177	NBR	Joint torique, bouchon d'huile – 70D	1
37	92241	-	Jauge d'huile	1
38	44428	NBR	Joint plat, jauge d'huile – 80D	1
40	126541	STCP R	Vis avec rondelles (M6x20)	4
48	25625	STCP	Bouchon de vidange (1/4" x 19 BSP)	1
49	23170	NBR	Joint torique, bouchon de vidange – 70D	1
50	48772	AL	Couvercle arrière {10/1} (voir TB 090)	1
51	48773	NBR	Joint torique, couvercle arrière {10/1} (voir TB 090)	1
53	48769	AL	Carter {05/02} (voir TB 090)	1
56	43355	POP	Récipient d'huile	1
64	43351	CM	Axe, croisillon	3
65	43365	ZZCP	Tige de plongeur	3
70	43228	NBR	Joint d'étanchéité, huile, carter	3
75	43328	S	Défecteur	3
88	45697	S	Rondelle ouverte (M18x10)	3
90	43367	CC	Plongeur (M20x72)	3
96	43235	PTFE	Bague anti-extrusion, fixation de plongeur	3
97	17399	NBR	Joint torique, fixation de plongeur – 80D	3
	14160	FPM	Joint torique, fixation de plongeur – 80D	3
	# 46204	EPDM	Joint torique, fixation de plongeur – 70D	3
98	45891	CU	Rondelle	3
99	104360	S	Fixation de plongeur	3
100	45688	PVDF	Entretoise (2pcs) {04/06} (voir TB 105)	3
101	43302	-	Mèche, longue languette	3
106	43305	NBR	Joint basse pression avec ressort	3
	45153	FPM	Joint basse pression avec ressort inox	3
	# 48429	EPDM	Joint basse pression avec ressort inox	3
	76305	ST2	Joint basse pression avec ressort	3
120	45679	BB	Boîtier de joint	3
121	14200	NBR	Joint torique, boîtier de joint – 70D	3
	11719	FPM	Joint torique, boîtier de joint	3
	# 48907	EPDM	Joint torique, boîtier de joint	3
125	43307	SNG	Joint haute pression	3
	44936	FPM	Joint haute pression	3
	46667	HT	Joint haute pression 'haute-temp' 2 pcs avec support	3
139	22179	BBCP	Bouchon d'entrée, (1/2" NPT)	1
162	48361	D	Bague anti-extrusion, siège	6
163	43358	NBR	Joint torique, siège – 70D	6
	44938	FPM	Joint torique, siège – 70D	6

	# 48908	EPDM	Joint torique, siège	6
164	43725	S	Siège	6
166	43723	S	Clapet	6
167	43750	S	Ressort de clapet	6
168	44565	PVDF	Boîtier, ressort de clapet	6
172	17615	NBR	Joint torique, bouchon de clapet – 75D	6
	15855	FPM	Joint torique, bouchon de clapet – 70D	6
	# 48431	EPDM	Joint torique, bouchon de clapet – 75D	6
174	43849	BBCP	Bouchon de clapet	6
185	44837	BBCP	Collecteur (310, 340, 350)	1
	49721	SBCP	Collecteur (310B, 340B, 350B)	1
188	126520	STCP R	Vis (M10x35)	2
250	118672	STCP	Protecteur d'arbre (entraînement par courroi simple)	1
255	30243	STZP	Kit de montage (entraînement par courroi simple)	1
260	30611	STZP	Kit de rails de montage (entraînement par courroi simple)	1
265	30659	-	Kit de montage de rails (incl. 30611, 30633, 118672)	1
270	30633	STL	Ensemble poulie + clavette (incl. 30058,30057)	1
275	30944	STL	Ensemble moyeu + clavette (incl. 30057, 30945)	1
283	34334	-	Kit vidange d'huile (3/8" x 24") (voir fiche individuelle)	1
	76334	-	Kit d'indicateur d'huile (3/8"x24") (voir fiche individuelle)	1
299	810027	BBCP	Tête de pompe complète (310, 340, 350) standard	1
	818471	SBCP	Tête de pompe complète (310B, 340B, 350B) standard	1
300	30623	NBR	Kit de joints h et b pression (incl. 97,101,106,121,125) standard	1
	34155	FPM	Kit de joints h et b pression (incl. 97,101,106,121,125)	1
	33623	HT	Kit de joints 'Haute Temp' (incl 97,101,106,121,125)	1
	# 31163	EPDM*	Kit de joints h et b pression (incl. 97,101,106,121,125)	1
310	30821	NBR	Kit de clapets, préassemblé (incl 162-164,166-168,172) stand.	2
	31821	FPM	Kit de clapets, préassemblé (incl 162-164,166-168,172)	2
	# 31162	EPDM	Kit de clapets, préassemblé (incl 162-164,166-168,172)	2
350	30696	STZP	Outil de démontage, siège de clapet	1
351	33004	STZP	Outil de démontage, cage d'étanchéité	1

Les articles en gras sont uniques pour ces modèles de pompes particulier. Les articles en italique sont facultatifs.

huile de silicone / graisse nécessaire. R composants conformes à la directive RoHS.

{ } date du dernier changement de la production. * Examinez les pièces individuelles de chaque kit pour l'identification du code de matériel. Consultez 'Tech Bulletins' 002, 003, 008, 024, 027, 032, 035, 036, 043, 045, 046, 049, 052, 053, 054, 073, 074, 077, 079, 083, 090, 105 pour plus d'informations.

Codes des matériaux:

ABS	Plastique ABS	FCM	Chrome-molybdène forgé	SBCP	Laiton spécial chromé
AL	Aluminium	FPM	Fluorocarbène	SNG	Mélange spécial (Buna)
BB	Laiton	HS	Haute résistance	ST2	PTFE2 spécial
BBCP	Laiton chromé	HT	Haute température	STL	Acier
CC	Céramique	NBR	Caoutchouc nitrile acrylique	STCP	Acier chromé
CM	Chrome-molybdène	POP	Polypropylène	STZP	Acier galvanisé
CU	Cuivre	PTFE	Polytétrafluoroéthylène pure	ZZCP	Acier chromé - zamac
D	Acétalique	PVDF	Fluorure de polyvinylidène		
EPDM	Ethylène-prop.-diène-mon.	S	304 acier inoxydable		