



Caractéristiques et instructions techniques



3 Frame Pompe à plongeur

Modèles en acier inoxydable

231, 241, 271

Modèles en Bronze nickel aluminium

237, 247, 277

Caractéristiques (*)

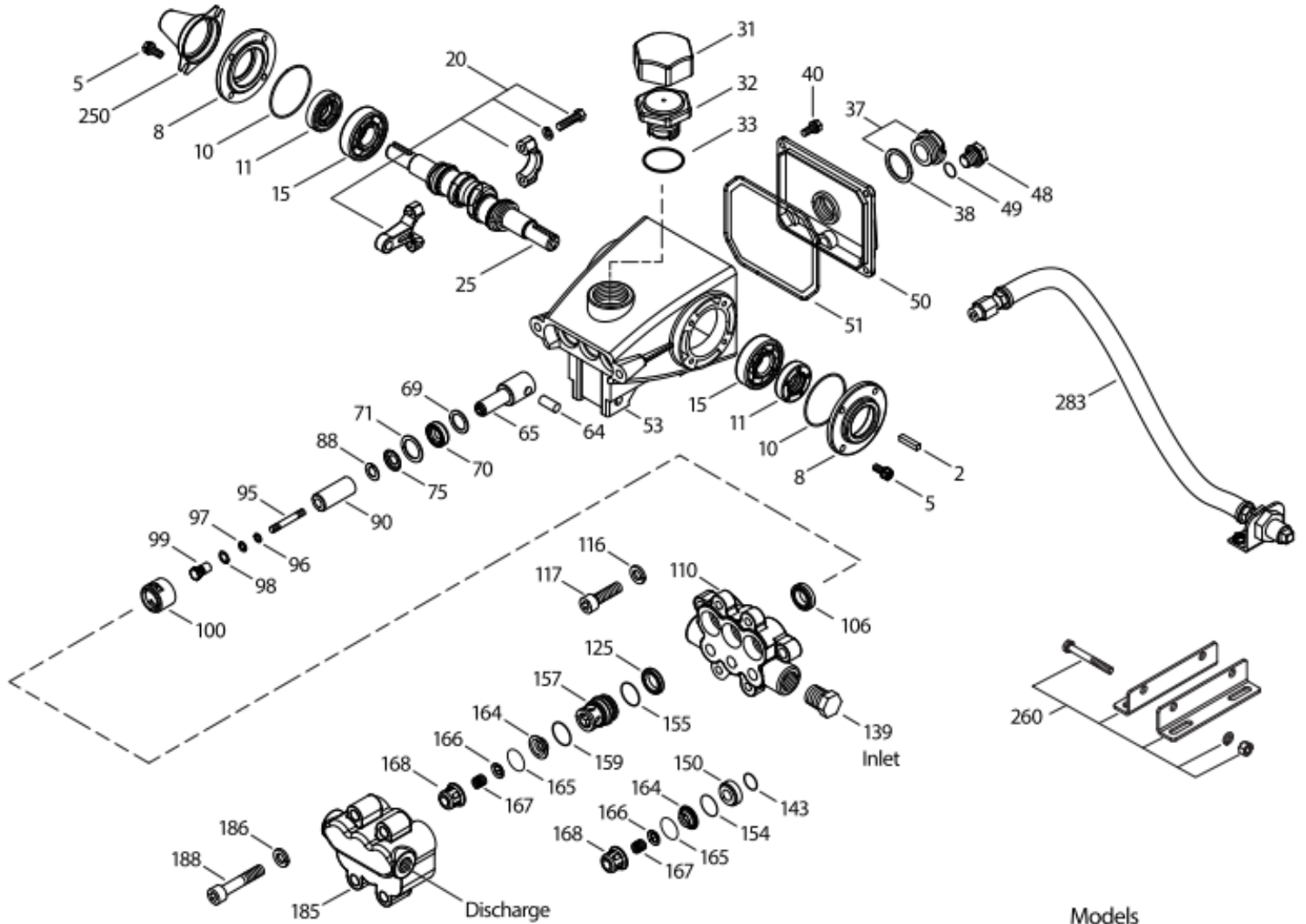
	Model 231, 237	Model 241, 247	Model 271, 277
Débit	7,2 l/min	11,2 l/min	13,2 l/min
Plage de pression	7 → 105 bar	7 → 85 bar	7 → 105 bar
Tours par minute	1420 TPM	1420 TPM	1420 TPM
Plage de pression d'entrée	Précharge → 4,1 bar	Précharge → 4,1 bar	Précharge → 4,1 bar
Coup	7,3 mm	11 mm	12,7 mm

Caractéristiques générales:

Forage	18 mm
Capacité du carter	0,45 l
Température maximale du liquide	71° C
Connexions d'aspiration (2)	1/2" NPTF
Connexions de décharge (2)	3/8" NPTF
Diamètre de l'arbre	16,5 mm
Poids	6,1 kg
Dimensions	261 x 223 x 136 mm

(*) Dérogations permises qu'après consultation, suivi d'une confirmation écrite par Cat Pumps.

Vue éclatée



Models
Stainless Steel - 231, 241, 271
Nickel Aluminum Bronze - 237, 247, 277
December 2016

Liste des pièces détachées

Pièce	Num. 231 241 271	Mat.	Num. 237 247 277	Mat.	Description	Qté
2	30047	STL	30047	STL	Clavette (M5x5x24)	1
5	92538	S	92538	S	Vis à rondelles (M6x16)	8
8	27950	AL	27950	AL	Couvercle de roulement	2
10	26536	NBR	26536	NBR	Joint torique, couvercle de roulement – 70D	2
11	24159	NBR	24159	NBR	Joint d'huile	2
15	14487	STL R	14487	STL R	Roulement à billes	2
20	48867	TNM	48867	TNM	Bielle complète	3
25	46946	FCM	46946	FCM	Vilebrequin, deux sorties – 231, 237 (M7,3)	1
	46951	FCM	46951	FCM	Vilebrequin, deux sorties – 241, 247 (M11)	1
	108062	FCM	108062	FCM	Vilebrequin, deux sorties – 271, 277 (M12,7)	1
31	828710	PE	828710	PE	Protecteur, bouchon d'huile avec joints en mousse	1
32	43211	ABS	43211	ABS	Bouchon d'huile	1
33	14177	NBR	14177	NBR	Joint torique, bouchon d'huile – 70D	1
37	92241	-	92241	-	Jauge d'huile – 80D	1
38	44428	NBR	44428	NBR	Joint plat, jauge d'huile – 80D	1
40	92542	S	92542	S	Vis à rondelles (M6x20)	6
48	25625	STCP	25625	STCP	Bouchon de vidange (1/4" x 19 BSP)	1
49	23170	NBR	23170	NBR	Joint torique, bouchon de vidange – 70D	1
50	48772	AL	48772	AL	Couvercle, arrière (voir TB 104)	1
51	48773	NBR	48773	NBR	Joint torique, couvercle arrière (voir TB 104)	1
53	128354	AL	128354	AL	Carter {07/08} (voir TB 104)	1
64	16948	CM	16948	CM	Axe, croisillon	3
65	45114	SSZZ	45114	SSZZ	Tige de plongeur	3
69	126259	STCP R	126259	STCP R	Rondelle, joint d'étanchéité huile (M24)	3
70	25301	NBR	25301	NBR	Joint d'étanchéité huile – 80D	3
71	126189	STCP R	126189	STCP R	Rondelle, joint d'étanchéité huile	3
75	43900	S	43900	S	Défecteur	3
88	45697	S	45697	S	Rondelle ouverte (M18x10)	3
90	43901	CC	43901	CC	Plongeur (M18x43)	3
95	126550	STCP R	126550	STCP R	Goujon, fixation de plongeur (M6x43)	3
96	43235	PTFE	43235	PTFE	Bague anti-extrusion, fixation de plongeur	3
97	17399	NBR	17399	NBR	Joint torique, fixation de plongeur – 80D	3
	14160	FPM	14160	FPM	Joint torique, fixation de plongeur – 80D	3
	# 46204	EPDM	# 46204	EPDM	Joint torique, fixation de plongeur – 70D	3
	701715	IPFE	701715	IPFE	Joint torique, fixation de plongeur	3
98	44041	SS	44041	SS	Rondelle, fixation de plongeur (M12,5)	3
99	44031	SS	44031	SS	Fixation de plongeur (M6)	3
100	28597	PVDF	28597	PVDF	Entretoise	3
106	44053	NBR	44053	NBR	Joint basse pression avec ressort inox	3
	44926	FPM	44926	FPM	Joint basse pression avec ressort inox	3
	# 46651	EPDM	# 46651	EPDM	Joint basse pression avec ressort inox	3
	702390	SFTA	702390	SFTA	Joint basse pression avec ressort inox	3
	76243	ST2	76243	ST2	Joint basse pression avec ressort acier	3
110	46425	SS	44052	NAB	Collecteur d'aspiration	1
116	15847	S	15847	S	Rondelle (M10)	2
117	87950	S	87950	S	Vis, hexagonal creux (M10x35)	2
125	44652	SNG	44652	SNG	Joint haute pression avec de l'inox	3
	44925	FPM	44925	FPM	Joint haute pression avec de l'inox	3
	46652	HT	46652	HT	Joint haute pression avec de l'inox 2pcs, avec support	3
	701382	SFTA	701382	SFTA	Joint haute pression avec de l'inox	3
	76052	ST4	76052	ST4	Joint haute pression avec de l'acier	3
139	45156	SS	44563	NAB	Bouchon, entrée (1/2" NPTM)	1
143	17547	NBR	17547	NBR	Joint torique, adaptateur clapet d'aspiration, arrière – 85D	3
	11685	FPM	11685	FPM	Joint torique, adaptateur clapet d'aspiration, arrière – 85D	3
	# 46648	EPDM	# 46648	EPDM	Joint torique, adaptateur clapet d'aspiration, arrière – 70D	3
	703308	IPFE	703308	IPFE	Joint torique, adaptateur clapet d'aspiration, arrière – 85D	3
150	44060	SS	44060	SS	Adaptateur, clapet d'aspiration	3
154	43893	NBR	43893	NBR	Joint torique, adaptateur clapet d'aspiration, avant – 80D	3
	44927	FPM	44927	FPM	Joint torique, adaptateur clapet d'aspiration, avant	3

	# 46649	EPDM	# 46649	EPDM	Joint torique, adaptateur clapet d'aspiration, avant – 80D	3
	703307	IPFE	703307	IPFE	Joint torique, adaptateur clapet d'aspiration, avant – 80D	3
155	26089	NBR	26089	NBR	Joint torique, adaptateur clapet de décharge, arrière –80D	3
	11377	FPM	11377	FPM	Joint torique, adaptateur clapet de décharge, arrière –80D	3
	# 46647	EPDM	# 46647	EPDM	Joint torique, adaptateur clapet de décharge, arrière –80D	3
	703244	IPFE	703244	IPFE	Joint torique, adaptateur clapet de décharge, arrière –75D	3
157	44059	SS	44059	SS	Adaptateur, clapet de décharge	3
159	26089	NBR	26089	NBR	Joint torique, adaptateur clapet de décharge, avant - 80D	3
	11377	FPM	11377	FPM	Joint torique, adaptateur clapet de décharge, avant - 80D	3
	# 46647	EPDM	# 46647	EPDM	Joint torique, adaptateur clapet de décharge, avant - 80D	3
	703244	IPFE	703244	IPFE	Joint torique, adaptateur clapet de décharge, avant - 75D	3
164	44058	SS	44058	SS	Siège	6
165	44001	NBR	44001	NBR	Joint torique, siège – 80D	6
	44928	FPM	44928	FPM	Joint torique, siège – 80D	6
	# 46650	EPDM	# 46650	EPDM	Joint torique, siège – 80D	6
	703309	IPFE	703309	IPFE	Joint torique, siège – 80D	6
166	44057	SS	44057	SS	Clapet	6
167	44056	SS	44056	SS	Ressort	6
168	44055	SS	44055	SS	Boîter, ressort	6
185	46427	SS	44054	NAB	Collecteur de décharge	1
186	15847	S	15847	S	Rondelle (M10)	4
188	87952	S	87952	S	Vis, hexagonal creux (M10x55)	4
250	25130	STCP	25130	STCP	Protecteur d'arbre	1
260	30612	STZP R	30612	STZP R	Kit de rails de montage	1
265	30651	-	30651	-	Kit de montage de rails (incl.30612, 30246, 25130)	1
270	30246	STL	30246	STL	Ensemble de poulie & clavette (incl 30032, 30047) {TB003}	1
283	34334	-	34334	-	Kit vidange d'huile (3/8"x24")	1
299	814823	SS	815262	NAB	Tête de pompe complète avec joints en NBR	1
300	30983	NBR	30983	NBR	Kit de joints (incl. 97,106,125,143,154,155,159,165) standard	1
	33609	FPM	33609	FPM	Kit de joints (incl. 97,106,125,143,154,155,159,165)	1
	# 33914	EPDM*	# 33914	EPDM*	Kit de joints (incl. 97,106,125,143,154,155,159,165)	1
	33915	HT	33915	HT	Kit de joints HT (incl.97,106,125,143,154,155,159,165)	1
	30735	STHT	30735	STHT	Kit de joints (incl. 97,106,125,143,154,155,159,165)	1
	76660	IPFE	76660	IPFE	Kit de joints (incl. 97,106,125,143,154,155,159,165)	1
310	30982	NBR	30982	NBR	Kit de clapets (incl 143,154,155,164,165,166,167,168) standard	1
	31216	FPM	31216	FPM	Kit de clapets (incl 143,154,155,164,165,166,167,168)	1
	# 31217	EPDM	# 31217	EPDM	Kit de clapets (incl 143,154,155,164,165,166,167,168)	1
	76690	IPFE	76690	IPFE	Kit de clapets (incl 143,154,155,164,165,166,167,168)	1

Les articles en gras sont uniques pour ces modèles de pompes particulier. Les articles en italique sont facultatifs.

Huile de silicone / graisse nécessaire. R composants conformes à la directive RoHS.

* Examinez les pièces individuelles de chaque kit pour l'identification du code de matériel.

Consultez 'Tech Bulletins' 002, 003, 024, 033, 034, 036, 043, 049, 052, 053, 067, 073, 074, 083 et 104 pour plus d'informations.

Codes des matériaux:

ABS	Plastique ABS	NAB	Bronze nickel aluminium	SSZZ	316 acier inox / zamac
AL	Aluminium	NBR	Caoutchouc nitrile acrylique	ST2	PTFE 2 spécial
CC	Céramique	PE	Polyéthylène	ST4	PTFE 4 spécial
CM	Chrome-molybdène	PTFE	Polytétrafluoroéthylène pure	STCP	Acier chromé
EPDM	Ethylène-propylène-diène-mon.	PVDF	Polyfluorure de vinylidène	STL	Acier
FCM	Chrome-molybdène forgé	S	304 acier inoxydable	STZP	Acier galvanisé
FPM	Fluorocarbène	SFTA	Mélange spécial PTFE	TNM	Haute résistance spéc.
HT	Haute température	SNG	Mélange spécial buna		
IPFE	I-Perfluoroelastomere PTFE	SS	316 acier inoxydable		