



Caractéristiques et instructions techniques



7 Frame Pompe à plongeur

Modèles 530, 550

Caractéristiques (*)

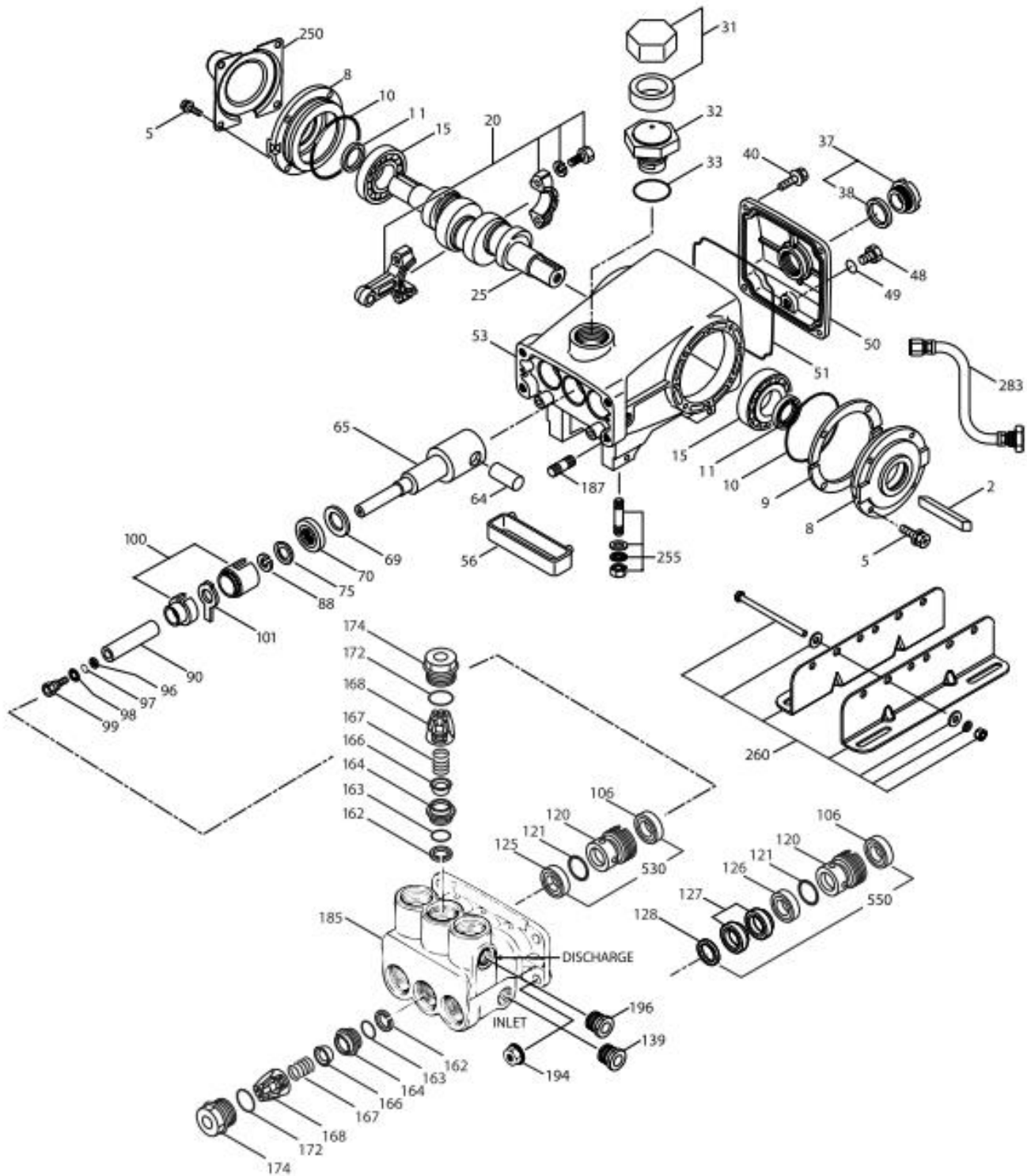
	Modèle 530	Modèle 550
Débit	25 l/min	19,5 l/min
Plage de pression	7 → 150 bar	7 → 210 bar
Tours par minute	1450 TPM	1420 TPM
Plage de pression d'entrée	Précharge → 4 bar	Précharge → 4 bar
Coup	18 mm	16 mm
Forage	24 mm	24 mm

Caractéristiques générales

Capacité du carter	0,75 L
Température maximale du liquide	71° C
Connexions d'aspiration (2)	1/2" NPTF
Connexions de décharge (2)	3/8" NPTF
Diamètre de l'arbre	24 mm
Poids	13,5 kg
Dimensions	348 x 244 x 151 mm

(*) Dérogations permises qu'après consultation, suivi d'une confirmation écrite par Cat Pumps.

Vue éclatée



Models
530, 550
June 2017

Liste des pièces détachées

Pièce	Num. 530	Mat.	Num. 550	Mat.	Description	Qté
2	30067	STL	30067	STL	Clavette (M8x7,5x25)	1
5	125824	STCP R	125824	STCP R	Vis avec rondelles (M6x16)	8
8	43223	AL	43223	AL	Couvercle de roulement	2
9	815280	FBR	815280	FBR	Rondelle butée , 2 pcs	1
10	12393	NBR	12393	NBR	Joint torique, couvercle de roulement	2
11	43222	NBR	43222	NBR	Joint d'étanchéité, huile, vilebrequin	2
15	43221	STL	43221	STL	Roulement à rouleaux	2
20	48863	TNM	48863	TNM	Bielle complète {06/02}	3
25	43220	FCM	43220	FCM	Vilebrequin, deux sorties (M24)	1
31	828710	PE	828710	PE	Protecteur, bouchon d'huile avec joint en mousse	1
32	43211	ABS	43211	ABS	Bouchon d'huile	1
33	14177	NBR	14177	NBR	Joint torique, bouchon d'huile – 70D	1
37	92241	-	92241	-	Jauge d'huile – 80D	1
38	44428	NBR	44428	NBR	Joint plat, jauge d'huile – 80D	1
40	125824	STCP R	125824	STCP R	Vis avec rondelles (M6x16) (voir TB 106)	4
48	25625	STCP	25625	STCP	Bouchon de vidange (1/4" x 19 BSP)	1
49	23170	NBR	23170	NBR	Joint torique, bouchon de vidange – 70D	1
50	127701	AL	127701	AL	Couvercle arrière (M6x16) (voir TB 106)	1
51	14047	NBR	14047	NBR	Joint torique, couvercle arrière – 70D (M6x16) (voir TB 106)	1
53	127698	AL	127698	AL	Carter (M10) (M6x16) (voir TB 106)	1
56	43240	POP	43240	POP	Récipient d'huile	1
64	43237	CM	43237	CM	Axe, croisillon	3
65	43229	ZZCP	43229	ZZCP	Tige de plongeur	3
69	126589	STCP R	126589	STCP R	Rondelle	3
70	43228	NBR	43228	NBR	Joint d'étanchéité, huile, carter	3
75	43328	S	43328	S	Déflexeur	3
88	45697	S	45697	S	Rondelle ouverte (M18xM10)	3
90	43232	CC	43311	CC	Plongeur (M18x77 and M16x77)	3
96	43235	PTFE	43235	PTFE	Bague anti-extrusion, fixation de plongeur	3
97	17399	NBR	17399	NBR	Joint torique, fixation de plongeur – 80D	3
	14160	FPM	14160	FPM	Joint torique, fixation de plongeur – 70D	3
98	45891	CU	45891	CU	Rondelle, fixation de plongeur	3
99	104360	S	104360	S	Fixation de plongeur avec goujon (voir TB 045)	3
100	45689	PVDF	45689	PVDF	Entretoise (2pc) (voir TB 105)	3
101	43239	-	43313	-	Wick, long tab	3
106	43243	NBR	43316	NBR	Joint basse pression avec ressort	3
	44926	FPM	-	-	Joint basse pression avec ressort	3
	-	-	106660	FPM	Joint basse pression avec ressort	3
120	45683	BB	45684	BB	Boîtier de joint	3
121	20285	NBR	20285	NBR	Joint torique, boîtier de joint – 70D	3
	11693	FPM	11693	FPM	Joint torique, boîtier de joint	3
125	43245	SNG	-	-	Joint haute pression	3
	44925	FPM	-	-	Joint haute pression	3
126	-	-	43320	BB	Adapteur femelle	3
127	-	-	43319	SNG	Garniture-V	6
	-	-	46287	HT	Garniture-V	6
128	-	-	43318	BB	Adapteur mâle	3
139	22179	BBCP	22179	BBCP	Bouchon (1/2" NPTM)	1
162	43248	PTFE	43248	PTFE	Bague anti-extrusion, siège	6
163	43249	NBR	43249	NBR	Joint torique, siège – 80D	6
	44383	FPM	44383	FPM	Joint torique, siège – 70D	6
164	43722	S	43722	S	Siège, clapet silencieux	6

166	43721	S	43721	S	Clapet silencieux	6
167	43751	S	43751	S	Ressort, clapet silencieux	6
168	44564	PVDF	44564	PVDF	Boîtier, ressort	6
172	17617	NBR	17617	NBR	Joint torique, bouchon de clapet – 90D	6
	11691	FPM	11691	FPM	<i>Joint torique, bouchon de clapet – 90D</i>	6
174	43851	BBCP	43851	BBCP	Bouchon de clapet	6
185	45417	BBCP	45547	BBCP	Collecteur (M10F)	1
187	46868	S	46868	S	Boulon de collecteur (M10x35)	4
194	126567	STCP R	126567	STCP R	Ecrou (M10)	4
196	43633	BB	43633	BB	<i>Bouchon, collecteur de décharge (3/8" NPTM)</i>	1
250	43256	STCP	43256	STCP	<i>Protecteur d'arbre</i>	1
255	30243	STZP	30243	STZP	<i>Kit de montage</i>	1
260	30645	STZP R	30645	STZP R	<i>Kit de rails de montage A-U.S. (2.95")</i>	1
	30611	STZP R	30611	STZP R	<i>Kit de rails de montage B-U.S. (2.09")</i>	1
265	30660	-	30660	-	<i>Kit de montage (incl.30645,30206,33000,30067,43256)</i>	1
269	30206	F	30206	F	<i>Poulie (10") (voir TB 003)</i>	1
274	33000	STL	33000	STL	<i>Moyeu "H", M24 (rainure de clavette M8) (voir TB 003)</i>	1
283	34334	-	34334	-	<i>Kit vidange d'huile</i>	1
299	812183	BBCP	812184	BBCP	<i>Tête de pompe complète a/joints en NBR</i>	1
300	30488	NBR	30610	NBR	<i>Kit de joints (incl. 97,101,106,121,125 ou 127) standard</i>	1
	-	-	32936	FPM	<i>Kit de joints (incl. 97,101,106,121,127)</i>	1
	-	-	31610	HT	<i>Kit de joints 'HT' (incl. 97,101,106,121,127)</i>	1
310	30820	NBR	30820	NBR	<i>Kit de clapets silencieux (incl.162-164,166,167,168,172) st.</i>	2
	31820	NBR	31820	NBR	<i>Kit de clapets plats (incl. 162-164,166,167,168,172) stand.</i>	2
	31263	FPM	31263	FPM	<i>Kit de clapets (incl. 162-164,166,167,168,172)</i>	1
350	30696	STZP	30696	STZP	<i>Outil de démontage, siège de clapet</i>	1
351	43257	STZP	43257	STZP	<i>Outil de démontage, cage d'étanchéité</i>	1
352	44050	STZP	44050	STZP	<i>Outil de démontage, jauge d'huile</i>	1

Les articles en gras sont uniques pour ces modèles de pompes particulier. Les articles en italique sont facultatifs.
R composants conformes à la directive RoHS. { } date du dernier changement de la production.
Consultez 'Tech Bulletins' 002, 003, 024, 027, 035, 036, 043, 045, 051, 053, 054, 074, 083,105 et 106 pour plus d'informations.

Codes des matériaux:

ABS	Plastique ABS	FBR	Fibre	PVDF	Polyfluorure
AL	Aluminium	FCM	Chrome-molybdène forgé	S	304 acier inoxydable
BB	Laiton	FPM	Fluorocarbone	SNG	Mélange spécial (buna)
BBCP	Laiton chromé	HT	Haute température	STCP	Acier chromé
CC	Céramique	NBR	Caoutchouc nitrile acrylique (buna-n)	STL	Acier
CM	Chrome-molybdène	PE	Polyéthylène	STZP	Acier galvanisé
CU	Cuivre	POP	Polypropylène	TNM	Haute résistance spéciale
F	Fonte	PTFE	Polytétrafluoréthylène pure	ZZCP	Acier chromé / zamac