

Caractéristiques et instructions techniques



15 Frame **Pompe à plongeur**

Acier inoxydable 1051
Acier inoxydable - rinçage ext.

1051C

Acier inoxydable duplex

1051D

Bronze nickel aluminium

1057

Caractéristiques (*)

Modèle 1051-1051C-1051D-1057

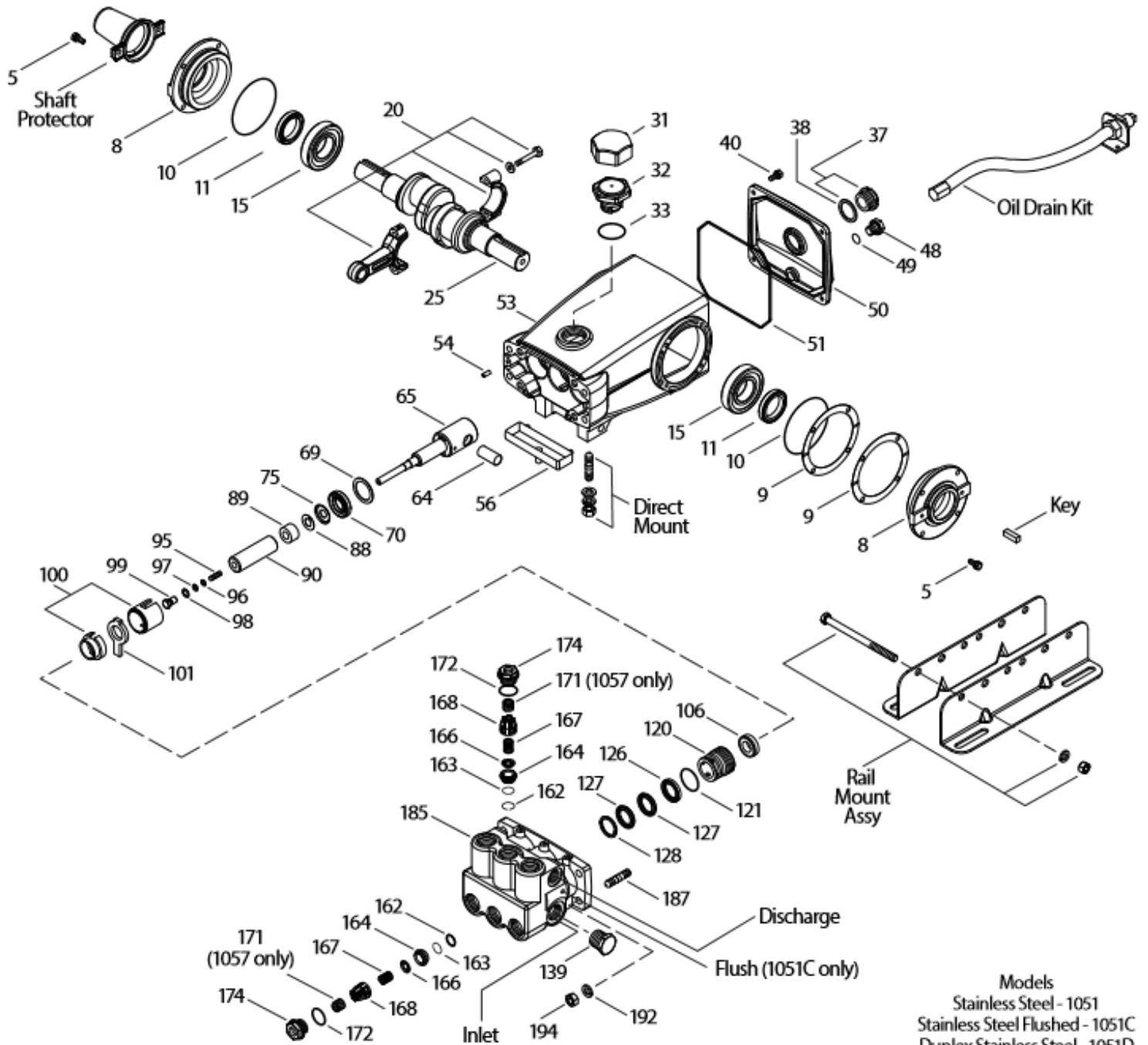
Debit	39.5 L/min
Plage de pression	7 → 150 bar
Tours par minute	1000 TPM

Caractéristiques générales

Forage	24 mm
Coup	30 mm
Plage de pression d'entrée	-0,35 → 4 bar
Capacité du carter	1,26 L
Température maximale du liquide	70° C
Connexions d'aspiration (2)	3/4" NPTF
Connexions de rinçage (2)	1/8" NPTF
Connexions de décharge (2)	1/2" NPTF
Diamètre de l'arbre	30 mm
Poids	20 kg
Dimensions	414 x 330 x 164 mm

(*) Dérogations permises qu'après consultation, suivi d'une confirmation écrite par Cat Pumps.

Vue éclatée



Models
 Stainless Steel - 1051
 Stainless Steel Flushed - 1051C
 Duplex Stainless Steel - 1051D
 Nickel Aluminum Bronze - 1057
 August 2018

Liste des pièces détachées

Pc	Num. 1051/C/D	Mat.	Num. 1057	Mat.	Description	Qt
5	92538	S	92538	S	Vis avec rondelles (M6x16)	8
8	43496	AL	43496	AL	Couvercle de roulement (voir TB 118)	2
9	815281	FBR	815281	FBR	Rondelle butée, couvercle de roulement, 2pcs	2/4
	814800	S	814800	S	Rondelle butée, couvercle de roulement, 2pcs	0/4
10	11340	NBR	11340	NBR	Joint torique, couvercle de roulement – 70D	2
11	43495	NBR	43495	NBR	Joint d'étanchéité, huile, vilebrequin – 70D	2
15	39060	STL	39060	STL	Roulement à rouleaux	2
20	48600	TNM	48600	TNM	Bielle complète {10/01}	3
25	43494	FCM	43494	FCM	Vilebrequin, deux sorties	1
31	828710	PE	828710	PE	Protecteur avec joints en mousse	1
32	43211	ABS	43211	ABS	Bouchon d'huile	1
33	14177	NBR	14177	NBR	Joint torique, bouchon d'huile – 70D	1
37	92241	-	92241	-	Jauge d'huile – 80D	1
38	44428	NBR	44428	NBR	Joint plat, jauge d'huile – 80D	1
40	92542	S	92542	S	Vis avec rondelles (M6x20)	4
48	25625	STCP	25625	STCP	Bouchon de vidange (1/4" x 19 BSP)	1
49	23170	NBR	23170	NBR	Joint torique, bouchon de vidange – 70D	1
50	43491	AL	43491	AL	Couvercle arrière (voir TB 118)	1
51	44834	NBR	44834	NBR	Joint torique, couvercle arrière – 70D	1
53	115471	AL	115471	AL	Carter avec axe de guidage (voir TB 118)	1
54	27488	S	27488	S	Axe de guidage	2
56	44664	POP	44664	POP	Réceptacle d'huile	1
64	43507	CM	43507	CM	Axe, croisillon	3
65	48892	SSHB	45258	SSZZ	Tige de plongeur	3
69	126592	STCP R	126592	STCP R	Rondelle	3
70	43500	NBR	43500	NBR	Joint d'étanchéité d'huile, carter – 80D	3
75	43506	S	43506	S	Défecteur	3
88	45675	S	45675	S	Rondelle ouverte	3
89	45879	SS	45879	SS	Entretoise	3
90	43552	CC	43552	CC	Plongeur (M24x77)	3
95	89651	SS	89651	SS	Goujon, fixation de plongeur (M6x70)	3
96	43235	PTFE	43235	PTFE	Bague d'anti-extrusion, fixation de plongeur	3
97	17399	NBR	17399	NBR	Joint torique, fixation de plongeur – 80D	3
98	44041	SS	44041	SS	Rondelle, fixation de plongeur	3
99	44031	SS	44031	SS	Fixation de plongeur (M6)	3
100	855001	POP	855001	POP	Entretoise, 2 pcs {07/05} (voir TB 098)	3
101	43554	-	43554	-	Feutre, longue mèche	3
106	44035	NBR	44035	NBR	Joint basse pression avec ressort acier inox	3
120	49286	SSNP	49286	SSNP	Boîtier de joints {07/05}	3
121	14762	NBR	14762	NBR	Joint torique, boîtier de joint – 70D	3
126	48389	D	48389	D	Adapteur, femelle (voir TB 087)	3
	45073	SS	45073	SS	Adapteur, femelle	3
127	103692	STG	103692	STG	Garniture-V	6
128	45074	SS	45074	SS	Adapteur, mâle	3
139	44382	SS	44562	NAB	Bouchon, entrée (3/4" NPTF)	1
162	43248	PTFE	43248	PTFE	Bague anti-extrusion, siège de clapet	6
163	43249	NBR	43249	NBR	Joint torique, siège – 80D	6
164	44037	SS	44037	SS	Siège	6
166	48793	SS	48793	SS	Clapet	6
167	44039	SS	44039	SS	Ressort de clapet	6
168	44564	PVDF	44564	PVDF	Boîtier, ressort	6
171	-	-	44832	S	Ressort, bouchon de clapet	6
172	17617	NBR	17617	NBR	Joint torique, bouchon de clapet – 90D	6
174	49293	SS	44831	NAB	Bouchon de clapet	6
185	134823	SS	46706	NAB	Collecteur {08/18}	1

	49188	SS	-	-	Collecteur avec rinçage externe (1051C)	1
	134824	SSD	-	-	Collecteur (1051D) {08/18}	1
187	44005	S	44005	S	Boulon, collecteur (M10x45)	4
192	15847	S	15847	S	Rondelle (M10)	4
194	81258	S	81258	S	Ecrou (M10)	4

Les articles en gras sont uniques pour ces modèles de pompes particulier. *Les articles en italique sont facultatifs.* R composants conformes à la directive RoHS. { } date du dernier changement de la production. Consultez 'Tech Bulletins' 024, 035, 036, 043, 046, 049, 052, 053, 072, 074, 083, 087, 089, 098 et 118 pour plus d'informations.

Codes des matériaux:

ABS	Plastique ABS	HT	Haute Température	SSD	316 acier Inox duplex
AL	Aluminium	IPFE	I-Perfluoroelastomère	SSNP	316 acier inox
ALE	Aluminium Epoxy	NAB	Nickel aluminium bronze	SSHB	316 acier inox / haute resist. laiton
CC	Céramique	NBR	Caoutchouc nitrile acrylique	SSZZ	316 acier inox / zamac
CM	Chrome-molybdène	PE	Polyéthylène	STCP	Acier chromé
D	Acétalique	POP	Polypropylène	STG	Mélange spécial PTFE blanc
EPDM	Ethylène Propylène Diène Monomère	PTFE	Polytétrafluoréthylène pure	STHT	PTFE spécial haute température
FBR	Fibre	PVDF	Polyfluorure	STL	Acier
FCM	Chrome molybdène forgé	S	304 acier inoxydable	TNM	Haute resistance spéciale
FPM	Fluorocarbone	SS	316 acier inoxydable		

PIECES ET ACCESSOIRES OPTIONNELS

Pièce	Description	Qté
30764	Protecteur d'arbre avec 2 vis	1
30764S	Protecteur d'arbre avec 2 vis en acier inox.	1
30264	Kit de montage	1
30613	Kit de rails (2.09 x 9.45)	1
30059	Moyeu, "H" 30 mm (rainure de clavette M8)	1
30661	Kit mont.de rails (incl 30613,30206,30059,30067,30764)	1
34334	Kit de vidange d'huile (3/8" x 24")	1

PIECES DE SERVICE

Pièce	Description	Qté
30696	Pince, ouverture inverse	1
33006	Douille, boîtier de joints (entraînement 1/2")	1
30067	Clavette (M8 x 7.5 x 25)	1
816771	Tête complète avec joints en NBR – modèle 1051	1
818333	Tête complète avec joints en NBR – modèle 1051C	1
818442	Tête complète avec joints en NBR – modèle 1051D	1
815261	Tête complète avec joints en NBR – modèle 1057	1

KIT DE JOINTS - 1 kit de joints requis par pompe

Modèle de pompe	NBR (standard)	FPM (0.0110)	EPDM (0.0220) #	IPFE (0.0770)	HTST (0.3400)		
1051/C/D/1057	33916	30986	33913	76913	76062		
Pièces incl.						Description	Qté
97	17399	14160	46204	701715	17399	Joint torique, support de plongeur	3
100	855001	855001	855001	855001	855001	Support de joint, 2 pcs	3
106	44035	44388	46208	703243	76035	Joint basse pression a/ressort inox	3
121	14762	11737	46205	701851	14762	Joint torique, boîtier de joints	3
127	103692	103692	103692	103692	103692	Garniture-V	6

Huile silicone / graisse nécessaire

KIT DE CLAPETS - 2 kits de clapets requis par pompe

Modèle de pompe	NBR (standard)	FPM (0.0110)	EPDM (0.0220) #	IPFE (0.0770)	HTST (0.3400)		
1051/C/D/1057	34387	30987	31258	76385	34387		
Pièces incl.						Description	Qté
162	43248	43248	43248	43248	43248	Bague anti-extrusion, siege	3
163	43249	44383	46206	701852	43249	Joint torique, siege	3
164	44037	44037	44037	44037	44037	Siège	3
166	48793	48793	48793	48793	48793	Clapet	3
167	44039	44039	44039	44039	44039	Ressort	3
168	44564	44564	44564	44564	44564	Support de ressort	3
172	17617	11691	46207	701853	17617	Joint torique, bouchon de clapet	3

Huile silicone / graisse nécessaire