

Caractéristiques et instructions techniques



Entrainement direct Pompe à plongeur

Modèles électriques

**2SF10ES, 2SF20ES,
2SF22ES, 2SF22ELS,
2SF29ELS, 2SF30ES,
2SF35ES**

Modèles à essence

2SF30GS, 2SF35GS

Caractéristiques (*)

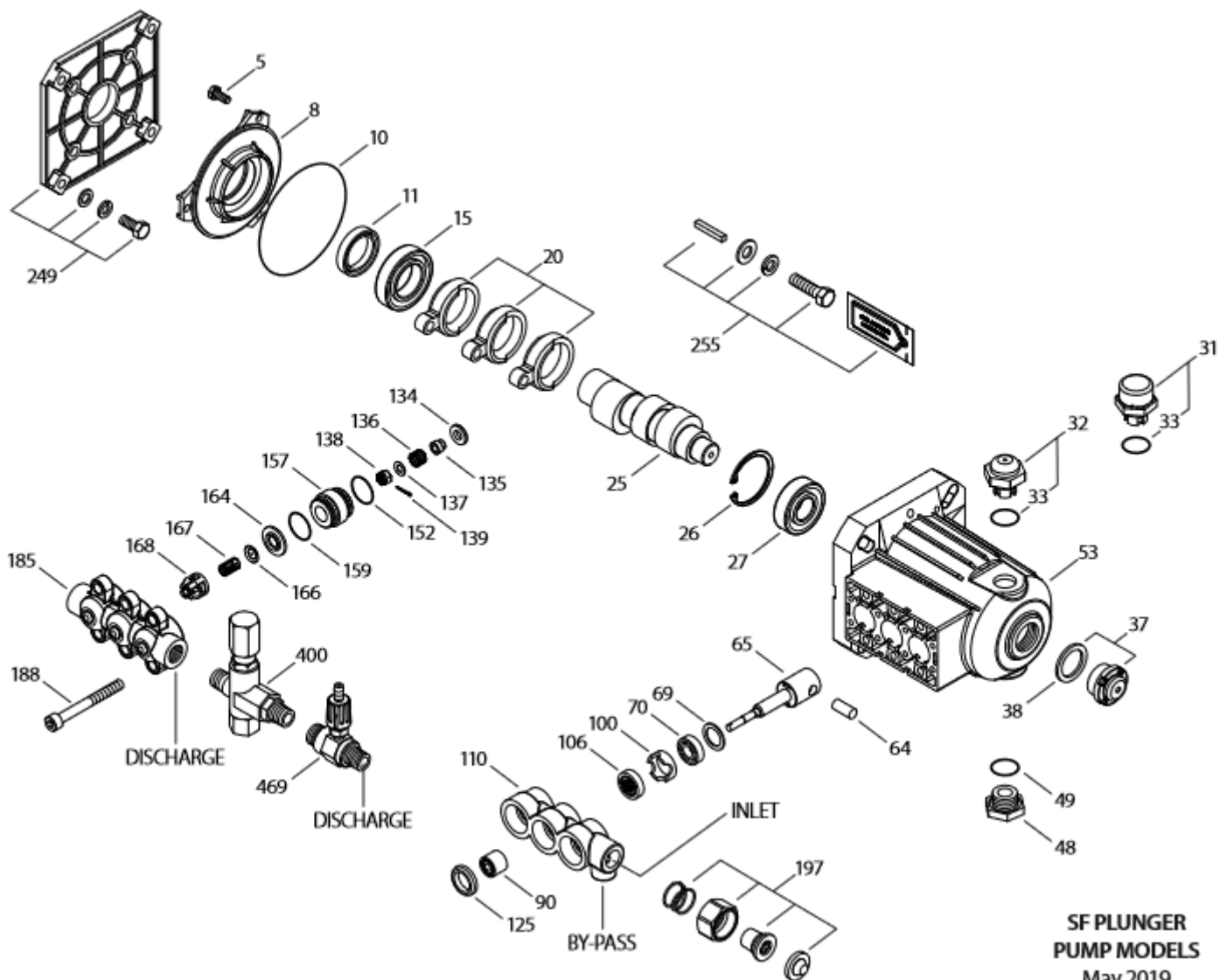
	2SF10ES	2SF20 ES	2SF22ES
Débit	3,1 l/min	6,2 l/min	6,8 l/min
Plage de pression max.	140 bar	140 bar	140 bar
Tours/minute max.	2800 TPM	2800 TPM	2800 TPM
Coup	1,8 mm	3,1 mm	3,35 mm
	2SF22ELS	2SF29ELS	2SF30ES
Débit	7 l/min	8,9 l/min	9,25 l/min
Plage de pression max.	140 bar	105 bar	105 bar
Tours/minute max.	1450 TPM	1450 TPM	2800 TPM
Coup	6,3 mm	8,5 mm	4,5 mm
	2SF30GS	2SF35ES	2SF35GS
Débit	9,25 l/min	10,7 l/min	10,7 l/min
Plage de pression max.	140 bar	105 bar	140 bar
Tours/minute max.	2800 TPM	2800 TPM	2800 TPM
Coup	4,8 mm	5,6 mm	5,6 mm

(*)Dérégations permises qu'après consultation, suivi d'une confirmation écrite par Cat Pumps.

Caractéristiques générales

Plage de pression d'aspiration (standard)	Précharge → 5,25 bar
Plage de pression d'aspiration (haute-temp)	2,1 bar → 5,25 bar
Forage	18 mm
Température maximale du liquide (standard)	71° C
Température maximale du liquide (haute-temp)	88° C
Capacité du carter	0,33 L
Connection d'aspiration (1)	3/8" NPTF
Connections de décharge (2)	3/8" NPTF/M
Connection by-pass (1)	1/4" NPTF
Poids (pompe)	4,8 kg
Dimensions (pompe)	232 x 169 x 165 mm

Vue éclatée



SF PLUNGER
PUMP MODELS
May 2019

Liste des pièces détachées

Pièce	Num.	Mat.	Description	Modèles	Qté
5	549360	STCP R	Vis à tête hexagonale (M6x14) (voir TB 092)	Tous les modèles	3
8	547153	AL	Couvercle de roulement, intérieur (voir TB 092)	Tous les modèles	1
10	14041	NBR	Joint torique, couvercle de roulement – 70D (voir TB 092)	Tous les modèles	1
11	55337	NBR	Joint d'étanchéité, huile (voir TB 092)	Tous les modèles	1
15	14488	STL	Roulement à billes, intérieur	Tous les modèles	1
20	547046	TNM	Bielle complète	Tous les modèles	3
25	831987	CM	Vilebrequin, 2800 TPM, 5/8", 1.8 mm	2SF10ES	1
	46109	CM	Vilebrequin, 2800 TPM, 5/8", 3.1 mm	2SF20ES	1
	45962	CM	Vilebrequin, 2800 TPM, 3/4", 3.35 mm	2SF22ES	1
	546334	CM	Vilebrequin, 2800 TPM, 3/4", 4.8 mm	2SF30GS	1
	44931	CM	Vilebrequin, 2800 TPM, 5/8", 4.5 mm	2SF30ES	1
	45096	CM	Vilebrequin, 2800 TPM, 5/8", 5.6 mm	2SF35ES	1
	46017	CM	Vilebrequin, 2800 TPM, 3/4", 5.6 mm	2SF35GS	1
	45160	CM	Vilebrequin, 1450 TPM, 5/8", 6.3 mm	2SF22ELS	1
	45914	CM	Vilebrequin, 1450 TPM, 5/8", 8.5 mm	2SF29ELS	1
26	12385	STL	Circlips	Tous les modèles	1
27	15710	STL	Roulement à billes, extérieur	Tous les modèles	1
31	549726	-	Bouchon, ventilé avec joint torique (bouchon de pluie)	Tous les modèles	1
32	547961	RTP	Bouchon d'huile avec joint torique	Tous les modèles	1
33	14179	NBR	Joint torique, bouchon d'huile – 70D	Tous les modèles	1
37	92241	-	Jauge d'huile – 80D	Tous les modèles	1
38	44428	NBR	Joint plat, jauge d'huile – 80D	Tous les modèles	1
48	44842	NY	Bouchon de vidange (1/2" NPTF)	Tous les modèles	1
49	14179	NBR	Joint torique, bouchon de vidange – 70D	Tous les modèles	1
53	547285	AL	Carter (voir TB 092)	Tous les modèles	1
64	16948	CM	Axe, croisillon	Tous les modèles	3
65	44865	SCP	Tige de plongeur	Tous les modèles sauf 29ELS	3
	45427	SZZ	Tige de plongeur	2SF29ELS	3
69	126259	STCP R	Rondelle (M24)	Tous les modèles	3
70	25461	NBR	Joint d'étanchéité, huile	Tous les modèles	3
90	45847	CC	Plongeur (M18x14)	Tous les modèles sauf 29ELS	3
	45429	CC	Plongeur (M18x16)	2SF29ELS	3
100	44869	PVDF	Fixation, joint d'étanchéité	Tous les modèles	3
106	44876	NBR	Joint d'étanchéité, JBP avec ressort en acier	Tous les modèles	3
	545192	FPM	Joint d'étanchéité, JBP avec ressort en inox	Tous les modèles	3
	# 546507	EPDM	Joint d'étanchéité, JBP avec ressort en inox	Tous les modèles	3
110	44874	BB	Collecteur d'aspiration	Tous les modèles	1
125	43245	SNG	Joint d'étanchéité, JHP avec de l'acier	Tous les modèles	3
	46652	HT	Joint d'étanchéité, JHP 'HT' 2-pcs a/support en acier	Tous les modèles	3
	76052	ST4	Joint d'étanchéité, JHP avec de l'acier	Tous les modèles	3
134	45854	S	Clapet d'aspiration	Tous les modèles	3
	33873	D	Clapet d'aspiration, haute température	Tous les modèles	3
135	549520	S	Entretoise d'aspiration	Tous les modèles	3
136	44872	S	Ressort, clapet d'aspiration	Tous les modèles	3
137	88575	S	Rondelle, conique (M6)	Tous les modèles	3
138	27000	S	Ecrou crénelé (M6)	Tous les modèles	3
139	14158	S	Goupille fendue (M1.6x10)	Tous les modèles	3
152	26089	NBR	Joint torique, adaptateur, intérieur – 80D	Tous les modèles	3
	11377	FPM	Joint torique, adaptateur, intérieur – 80D	Tous les modèles	3
	# 46647	EPDM	Joint torique, adaptateur, intérieur – 80D	Tous les modèles	3
157	44878	BB	Adaptateur de clapet de décharge	Tous les modèles sauf 29ELS	3
	45430	BB	Adaptateur de clapet de décharge	2SF29ELS	3
159	26089	NBR	Joint torique, adaptateur, extérieur – 80D	Tous les modèles	3
	11377	FPM	Joint torique, adaptateur, extérieur – 80D	Tous les modèles	3

	# 46647	EPDM	Joint torique, adaptateur, extérieur – 80D	Tous les modèles	3
164	44881	S	Siège	Tous les modèles	3
166	43723	S	Clapet	Tous les modèles	3
167	541062	S	Ressort	Tous les modèles	3
168	44565	PVDF	Fixation, ressort	Tous les modèles	3
185	44879	BB	Collecteur de décharge	Tous les modèles	1
188	126762	STCP R	Vis (M8x75)	Tous les modèles	6
197	941516	BB	Ensemble, tuyau d'arrosage (3/8" NPTM x 3/4 GHF)	Tous les modèles	1
249	30520	-	Ensemble, adaptateur de montage, essence	2SF30GS, 2SF35GS	1
255	30517	STZP R	Ensemble, boulons de montage	Tous les modèles	1
285	80228	STL	Vis (M8-1.25x80) (non représenté)	Tous les modèles	2
300	34053	NBR	Kit de joints (incl. 106, 125, 139, 152, 159) standard	Tous les modèles	1
	33953	HT	Kit de joints HT (incl. 106, 125, 134, 139, 152, 159)	Tous les modèles	1
	33453	FPM	Kit de joints (incl. 106, 125, 139, 152, 159)	Tous les modèles	1
	# 30536	EPDM*	Kit de joints (incl. 106, 125, 139, 152, 159)	Tous les modèles	1
310	34052	NBR	Kit de clapets (incl. 152, 159, 164, 166, 167, 168)	Tous les modèles	1
311	34668	NBR	Kit d'aspiration (incl. 134-139, 152, 159)	Tous les modèles	1
352	44050	STZP	Outil de démontage jauge d'huile	Tous les modèles	1
400	7500S	BB	Vanne de régulation de pression et de décharge	Tous les modèles	1
469	7192	BB	Injecteur, chimique (1.8 mm, ajustable)	Tous les modèles	1
	7193	BB	Injecteur, chimique (2.1 mm, ajustable)	Tous les modèles	1
	7194	BB	Injecteur, chimique (2.3 mm, ajustable)	Tous les modèles	1

Les articles en gras sont uniques pour ces modèles de pompes particulier. Les articles en italique sont facultatifs.

{ } date du dernier changement de production. # Huile/graisse de silicone nécessaire. R Composants conformes à la directive RoHS. * Revoir les pièces individuelles de chaque kit pour l'identification des codes des matériaux.

Voir 'Tech Bulletins' 024, 036, 043, 055, 064, 065, 070, 073, 074, 083, 091 et 092 pour plus d'information.

Notez: Jetez la clavette qui peut être livrée standard avec la plupart des moteurs et n'utilisez que la clavette fournie dans ce kit.

Codes des matériaux

AL	Aluminium	NBR	Caoutchouc nitrile acrylique	STCP	Acier chromé
BB	Laiton	NY	Nylon	STL	Acier
CC	Céramique	PVDF	Polyfluorure de vinylène	STZP	Acier galvanisé
CM	Chrome-molybdène	RTP	Composite renforcé	SZZ	Acier inox 304/zamac
D	Acétal	S	Acier inoxydable 304	TNM	Haute résistance spéciale
EPDM	Ethylène Propylène Diène Monomère	SCP	Acier inox 304 chromé		
FPM	Fluorocarbène	SNG	Mélange spécial (Buna)		
HT	Haute-température (EPDM alt.)	ST4	PTFE 4 spécial		

Une conduction accrue centrale sur la plaque de montage garantit un alignement correct de la pompe et du moteur. Avant de monter la pompe sur le moteur, veuillez contrôler que le joint et la conduction à rouleaux sont en place dans le moteur de telle manière que la plaque de montage s'emboîte dans la rainure et que les quatre renflements arrivent jusqu'à la bride du moteur.