



## Caractéristiques et instructions techniques



**Acier inoxydable**  
**Pompe à plongeur**  
**Entrainement direct**

**Modèles**

**2SFQ25SEEL**

**2SFQ29SEEL**

**2SFQ35SEEL**

**2SFQ42SEEL**

### Caractéristiques (\*)

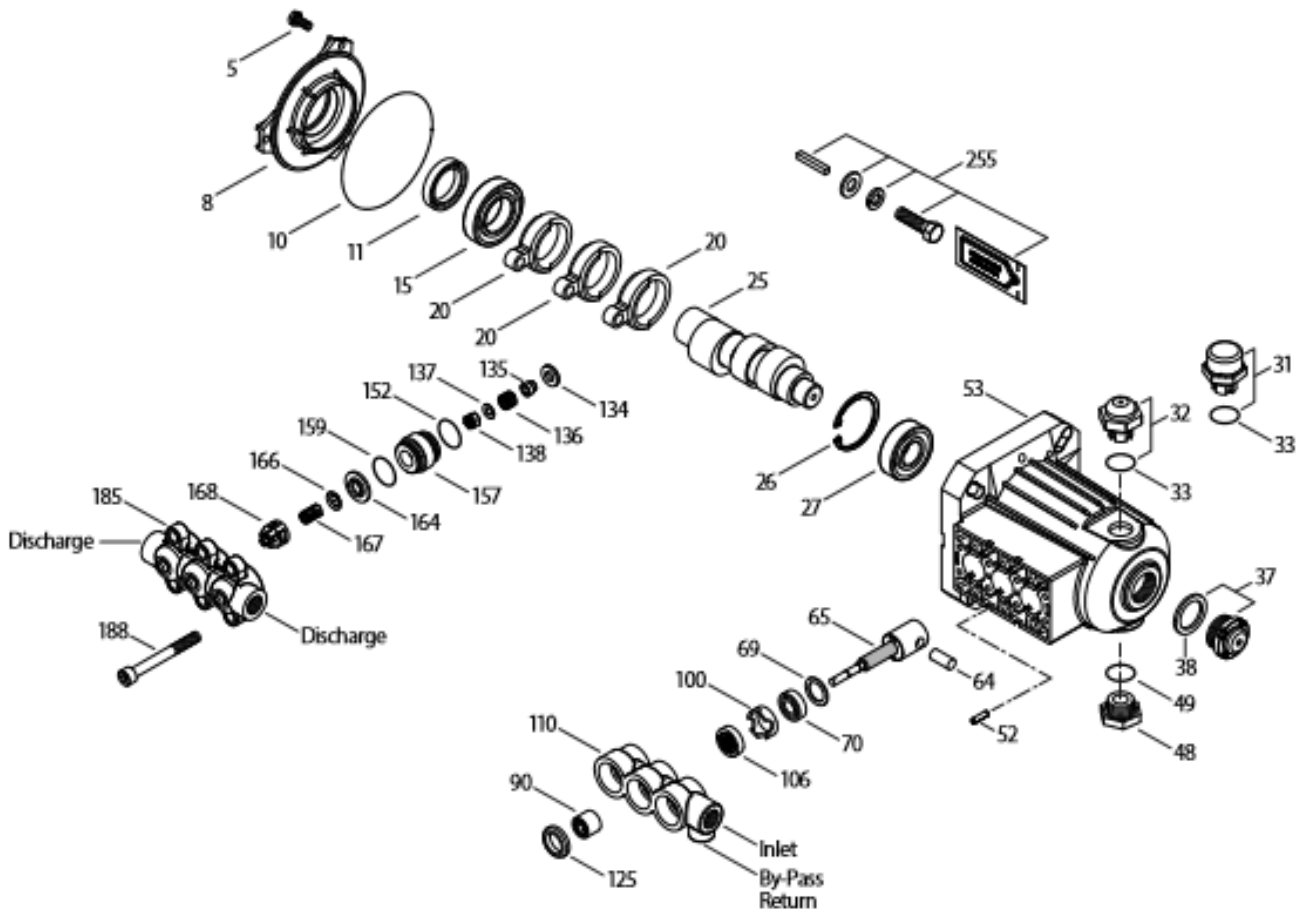
	<b>2SFQ25SEEL</b>	<b>2SFQ29SEEL</b>	<b>2SFQ35SEEL</b>	<b>2SFQ42SEEL</b>
<b>Débit</b>	7,9 l/min	9,1 l/min	11,0 l/min	13,4 l/min
<b>Plage de pression décharge</b>	6,9 - 83 bar	6,9 - 83 bar	6,9 - 83 bar	6,9 - 83 bar
<b>Coup</b>	7,3 mm	8,5 mm	10,2 mm	10,2 mm

### Caractéristiques générales

<b>Tours/minute</b>	1450 TPM
<b>Plage de pression d'aspiration</b>	précharge → 4.1 bar
<b>Diamètre de l'arbre</b>	15,9 mm
<b>Forage</b>	18 mm
<b>Forage (2SF42SEEL)</b>	20 mm
<b>Température maximale du liquide</b>	71° C
<b>Capacité du carter</b>	0,30 L
<b>Connection d'aspiration (1)</b>	3/8" NPT(F)
<b>Connections de décharge (2)</b>	3/8" NPT(F)
<b>Connection by-pass (1)</b>	1/4" NPT(F)
<b>Poids (pompe)</b>	4 kg
<b>Dimensions (pompe)</b>	173 x 221 x 133 mm

(\*) Dérrogations permises qu'après consultation, suivi d'une confirmation écrite par Cat Pumps.

# Vue éclatée



Models  
2SFQ25SEEL, 2SFQ29SEEL,  
2SFQ35SEEL, 2SFQ42SEEL  
September 2018

# Liste des pièces détachées

Pièce	Num.	Mat.	Description	Modèles	Qté
5	547445	S	Vis avec rondelles	Tous les modèles	3
8	547153	AL	Couvercle de roulement	Tous les modèles	1
10	14041	NBR	Joint torique, couvercle de roulement – 70D	Tous les modèles	1
11	55337	NBR	Joint d'étanchéité, huile, vilebrequin	Tous les modèles	1
15	14488	STL	Roulement à billes, intérieur	Tous les modèles	1
20	547046	TNM	Bielle complète	Tous les modèles	1
25	<b>544693</b>	<b>CM</b>	Vilebrequin, 7.3 mm	2SFQ25SEEL	1
	<b>45914</b>	<b>CM</b>	Vilebrequin, 8.5 mm	2SFQ29SEEL	1
	<b>544694</b>	<b>CM</b>	Vilebrequin, 10.2 mm	2SFQ35SEEL-42SEEL	1
26	12385	STL	Circlips, roulement	Tous les modèles	1
27	15710	STL	Roulement à billes extérieur	Tous les modèles	1
31	549726	-	<i>Bouchon de ventilation avec joint torique (bouchon de pluie)</i>	<i>Tous les modèles</i>	1
32	547961	RTP	Bouchon d'huile avec joint torique	Tous les modèles	1
33	14179	NBR	Joint torique, bouchon d'huile – 70D	Tous les modèles	1
37	92241	-	Jauge d'huile – 80D	Tous les modèles	1
38	44428	NBR	Joint plat, jauge d 'huile – 80D	Tous les modèles	1
48	44842	NY	Bouchon de vidange	Tous les modèles	1
49	14179	NBR	Joint torique, bouchon de vidange – 70D	Tous les modèles	1
52	833820	SSSS	Axe de guidage	Tous les modèles	2
53	833819	AL	Carter	Tous les modèles	1
64	16948	CM	Axe, croisillon	Tous les modèles	3
65	834203	SSTO	Tige de plongeur	Tous les modèles	3
69	126259	STCP R	Rondelle, joint d'étanchéité huile	Tous les modèles	3
70	25461	NBR	Joint d'étanchéité, huile, carter	Tous les modèles	3
90	<b>544697</b>	<b>CC</b>	Plongeur, céramique (M18x18)	2SFQ25-29-35SEEL	3
	<b>831290</b>	<b>CC</b>	Plongeur, céramique (M20x18)	2SFQ42SEEL	3
100	44869	PVDF	Fixation, joint d'étanchéité	Tous les modèles	3
106	547683	NBR	Joint d'étanchéité, JBP avec ressort en inox	Tous les modèles	3
	545192	FPM	<i>Joint d'étanchéité, JBP avec ressort en inox</i>	<i>Tous les modèles</i>	3
	# 546507	EPDM	<i>Joint d'étanchéité, JBP avec ressort en inox</i>	<i>Tous les modèles</i>	3
	76443	ST	<i>Joint d'étanchéité, JBP</i>	<i>Tous les modèles</i>	3
110	<b>833996</b>	<b>SS</b>	Collecteur d'aspiration	2SFQ25-29-35SEEL	1
	<b>833822</b>	<b>SS</b>	Collecteur d'aspiration	2SFQ42SEEL	1
125	<b>833997</b>	<b>SNG</b>	Joint d'étanchéité, JHP	2SFQ25-29-35SEEL	3
	<b>833824</b>	<b>SNG</b>	Joint d'étanchéité, JHP	2SFQ42SEEL	3
134	<b>33873</b>	<b>D</b>	Clapet d'aspiration	2SFQ25-29-35SEEL	3
	<b>833821</b>	<b>D</b>	Clapet d'aspiration	2SFQ42SEEL	3
135	543689	SS	Entretoise	Tous les modèles	3
136	543690	SS	Ressort, clapet d'aspiration	Tous les modèles	3
137	88575	S	Rondelle, conique (M6)	Tous les modèles	3
138	543692	SS	Ecrou (M6)	Tous les modèles	3
152	<b>23172</b>	<b>NBR</b>	Joint torique, adaptateur, intérieur – 70D	2SFQ25-29-35SEEL	3
	<b>549539</b>	<b>NBR</b>	Joint torique, adaptateur, intérieur – 70D	2SFQ42SEEL	3
157	<b>544700</b>	<b>SS</b>	Adaptateur, clapet	2SFQ25-29-35SEEL	3
	<b>831289</b>	<b>SS</b>	Adaptateur, clapet	2SFQ42SEEL	3
159	23172	NBR	Joint torique, adaptateur, extérieur – 70D	Tous les modèles	3
164	544293	SS	Siège	Tous les modèles	3
166	833825	D	Clapet	Tous les modèles	3
167	543700	SS	Ressort	Tous les modèles	3
168	44565	PVDF	Boîtier, ressort	Tous les modèles	3
185	547705	SS	Collecteur de décharge	Tous les modèles	1
188	544701	S	Vis (M8x80)	Tous les modèles	6
255	30517	STZP R	Ensemble, boulon de montage	Tous les modèles	1
285	80228	STL	Vis (M8-1.25x80)	<i>Tous les modèles</i>	2
300	<b>76273</b>	<b>NBR</b>	<i>Kit de joints (incl.106,125,152,159)</i>	2SFQ25-29-35SEEL	1

	<b>76265</b>	<b>NBR</b>	<i>Kit de joints (incl.106,125,152,159)</i>	<i>2SFQ42SEEL</i>	<i>1</i>
310	<b>76282</b>	<b>NBR</b>	<i>Kit de clapets (incl.152,159,164,166,167,168)</i>	<i>2SFQ25-29-35SEEL</i>	<i>1</i>
	<b>76274</b>	<b>NBR</b>	<i>Kit de clapets (incl.152,159,164,166,167,168)</i>	<i>2SFQ42SEEL</i>	<i>1</i>
311	<b>34974</b>	<b>NBR</b>	<i>Kit de clapets d'aspiration (incl.134-138,152,159)</i>	<i>2SFQ25-29-35SEEL</i>	<i>1</i>
	<b>76278</b>	<b>NBR</b>	<i>Kit de clapets d'aspiration (incl.134-138,152,159)</i>	<i>2SFQ42SEEL</i>	<i>1</i>
352	44050	STZP R	Outil démontage jauge d'huile	Tous les modèles	1

**Les articles en gras sont uniques pour ces modèles de pompes particulier.** *Les articles en italique sont facultatifs.* # Huile/graisse de silicone requis. { } date du dernier changement de production. + Les pièces de production sont différentes des pièces de remplacement. R Composants conformes à la directive RoHS. Vérifiez les pièces individuelles dans chaque kit pour l'identification des codes des matériaux.

Voir 'Tech Bulletins' 002, 036, 043, 055, 064, 070, 073, 074, 091, 092, 095, 122 et 124 pour plus d'information.

Notez: Jetez la clavette qui peut être livrée standard avec la plupart des moteurs et n'utilisez que la clavette fournie dans ce kit.

#### Codes des matériaux

AL	Aluminium	NBR	Caoutchouc nitrile acrylique	SSSS	Acier inoxydable 440
CC	Céramique	NY	Nylon	SSTO	Inox 316 / zamac
CM	Chrome-molybdène	PVDF	Polyfluorure de vinylène	STCP	Acier chromé
D	Acetal	RTP	Composite renforcé	STL	Acier
EPDM	Ethylène propylène diène mon.	S	Acier inoxydable 304	STZP	Acier galvanisé
FPM	Fluorocarbone	SNG	Mélange spéciale (Buna)	TNM	Haute résistance spéciale
		SS	Acier inoxydable 316		