



## Caractéristiques et instructions techniques



**38 Frame – Culasse usinée  
Acier inoxydable  
Pompe à plongeur**

**Modèles standard**

**3801, 3811**

**Modèles avec rinçage externe**

**3801K, 3811K**

### Caractéristiques (\*)

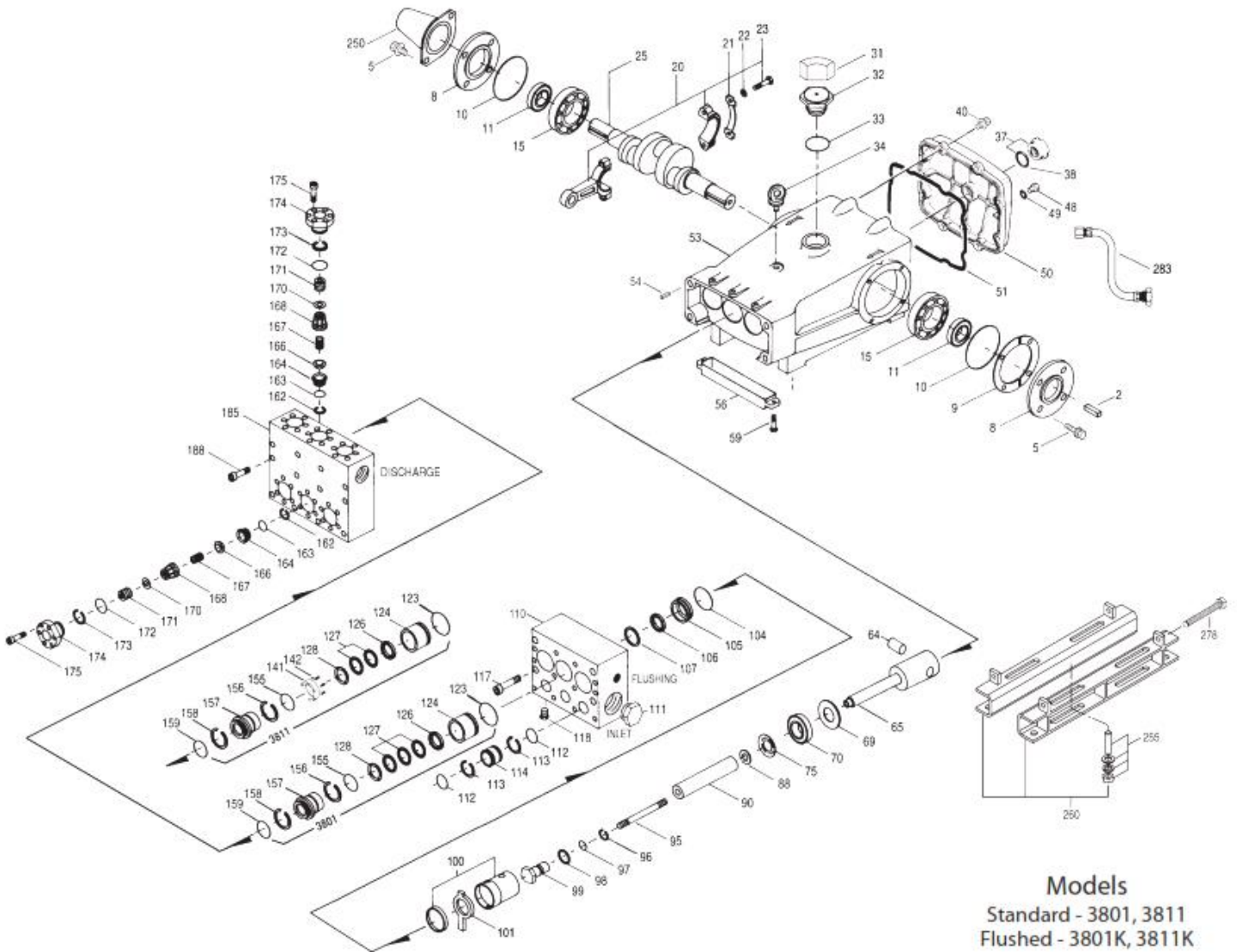
	<b>Modèle 3801-3801K</b>	<b>Modèle 3811-3811K</b>
<b>Débit</b>	38 l/min	53 l/min
<b>Plage de pression</b>	7 → 345 bar	7 → 210 bar
<b>Tours/minute</b>	900 TPM	800 TPM
<b>Forage</b>	20 mm	25 mm

### Caractéristiques générales

<b>Plage de pression d'aspiration</b>	Précharge → 4,9 bar
<b>Coup</b>	48 mm
<b>Capacité de carter</b>	4 L
<b>Température maximale du liquide</b>	71° C
<b>Connexions d'aspiration (2)</b>	1-1/2" NPTF
<b>Connexions de rinçage (2)</b>	1/2" NPTF
<b>Connexions de décharge (2)</b>	1" NPTF
<b>Diamètre de l'arbre</b>	35 mm
<b>Poids</b>	77 kg
<b>Dimensions</b>	628 x 460 x 238 mm

(\*) Dérogations permises qu'après consultation, suivi d'une confirmation écrite par Cat Pumps.

# Vue éclatée



**Models**  
 Standard - 3801, 3811  
 Flushed - 3801K, 3811K

# Liste des pièces détachées

Pièce	Num. 3801 3801K	Mat.	Num. 3811 3811K	Mat.	Description	Qté
2	34021	STL	34021	STL	Clavette (M10x8x70)	1
5	125753	S	125753	S	Vis avec rondelles (M8x25)	8
8	44542	AL	44542	AL	Couvercle de roulement	2
9	815279	FBR	815279	FBR	Rondelle butée, 2 pc	0-2
10	12398	NBR	12398	NBR	Joint torique, couvercle de roulement – 70D	2
11	13296	NBR	13296	NBR	Joint d'étanchéité, huile, vilebrequin	2
15	29326	STL	29326	STL	Roulement à rouleaux	2
20	121467	TNM	121467	TNM	Bielle complète (incl 21,22,23) {10/00}	3
21	126749	STCP R	126749	STCP R	Rondelle, fermée (M10)	3
22	126593	STCP R	126593	STCP R	Rondelle, plate (M10)	6
23	122045	STZP	122045	STZP	Vis avec rondelles (M10x55)	6
25	29325	FCM	29325	FCM	Vilebrequin, double sortie (M48)	1
31	828710	PE	828710	PE	Protecteur, bouchon d'huile avec joint en mousse	1
32	43211	ABS	43211	ABS	Bouchon d'huile	1
33	14177	NBR	14177	NBR	Joint torique, bouchon d'huile – 70D	1
34	126743	STCP R	126743	STCP R	Boulon à oeil (M12x1,75) (pour leve la pompe uniquement)	1
37	92241	-	92241	-	Jauge d'huile – 80D	1
38	44428	NBR	44428	NBR	Joint plat, jauge d'huile – 80D	1
40	125753	S	125753	S	Vis avec rondelles (M8 x 25)	8
48	25625	STCP	25625	STCP	Bouchon de vidange (1/4" x 19 BSP)	1
49	23170	NBR	23170	NBR	Joint torique, bouchon de vidange – 70D	1
50	45936	AL	45936	AL	Couvercle arrière	1
51	16612	NBR	16612	NBR	Joint torique, couvercle – 70D	1
53	44487	AL	44487	AL	Carter, set (incl 34,54)	1
54	27488	S	27488	S	Axe de guidage	2
56	27790	POP	27790	POP	Récepteur d'huile	1
59	92538	S	92538	S	Vis à tête hexagonale (M6x16)	2
64	43864	CM	43864	CM	Axe, croisillon	3
65	45118	SSZZ	45116	SSZZ	Tige de plongeur	3
69	126587	STCP R	126587	STCP R	Rondelle, joint d'étanchéité huile	3
70	100488	NBRS	100488	NBRS	Joint d'étanchéité, huile, carter	3
	44739	FPM	44739	FPM	Joint d'étanchéité, huile, carter	3
75	43506	S	43865	S	Défecteur	3
88	45675	S	45676	S	Rondelle ouverte	3
90	43945	CC	43866	CC	Plongeur (M20x145)(M25x145)	3
95	89779	S	89778	SS	Goujon, fixation de plongeur (M7x123)(M10x135)	3
96	20184	PTFE	20189	PTFE	Bague anti-extrusion, fixation de plongeur	3
97	14190	NBR	11345	NBR	Joint torique, fixation de plongeur – 70D	3
	14161	FPM	11375	FPM	Joint torique, fixation de plongeur	3
	# 48239	EPDM	# 701490	EPDM	Joint torique, fixation de plongeur	3
98	44069	SS	44085	SS	Rondelle, fixation de plongeur	3
99	44068	SS	44084	SS	Fixation de plongeur (M7) (M10)	3
100	814279	PVDF	814279	PVDF	Fixation, joint d'étanchéité, 2-pc (voir TB 105)	3
101	44095	-	44096	-	Feutre	3
104	43875	NBR	43875	NBR	Joint torique, adaptateur d'aspiration – 70D	3
	44826	FPM	44826	FPM	Joint torique, adaptateur d'aspiration – 70D	3
	# 701656	EPDM	# 701656	EPDM	Joint torique, adaptateur d'aspiration – 70D	3
105	701344	SS	701323	SS	Adaptateur d'aspiration	3
106	44071	NBR	44086	NBR	Joint d'étanchéité, joint basse pression avec ressort en inox	3
	44381	FPM	45846	FPM	Joint d'étanchéité, joint basse pression avec ressort en inox	3
	# 701974	SFTB*	701944	SFTA*	Joint d'étanchéité, joint basse pression avec ressort en inox	3
107	44074	SS	44089	SS	Rondelle, joint basse pression	3
110	701286	SS	701286	SS	Collecteur d'aspiration, culasse usinée (3801-3811)	1
	701408	SS	701408	SS	Collecteur d'aspiration, culasse usinée, rincé (3801K-3811K)	1
111	701116	SS	701116	SS	Bouchon d'aspiration (1-1/2" NPT)	1
112	701794	NBR	701794	NBR	Joint torique, entretoise d'aspiration – 70D	6
	701318	FPM	701318	FPM	Joint torique, entretoise d'aspiration – 75D	6
	# 701495	EPDM	# 701495	EPDM	Joint torique, entretoise d'aspiration – 70D	6
113	701319	PTFE	701319	PTFE	Bague anti-extrusion, entretoise d'aspiration	6
114	701317	SS	701317	SS	Entretoise d'aspiration	3
117	701252	SS	701252	SS	Vis hexagonale creuse (M14x100)	4
118	701077	SS	701077	SS	Bouchon (1/4" NPT) (3801-3811)	3
123	12391	NBR	12391	NBR	Joint torique, cylindre garniture-V – 70D	3
	13266	FPM	13266	FPM	Joint torique, cylindre garniture-V – 70D	3
	# 701657	EPDM	701657	EPDM	Joint torique, cylindre garniture-V – 70D	3
124	701336	SS	701448	SS	Cylindre, garniture-V	3
126	44164	SS	701325	SS	Adaptateur, femelle	3

127	<b>44607</b>	<b>STG*</b>	<b>44610</b>	<b>STG*</b>	Garniture-V	9-6
128	<b>44165</b>	<b>SS</b>	<b>701326</b>	<b>SS</b>	Adapteur, mâle	3
141	-	-	<b>45113</b>	<b>SS</b>	Ressort, hélicoïdal	15
142	-	-	<b>701447</b>	<b>SS</b>	Entretoise avec ressort hélicoïdal	3
155	<b>17622</b>	<b>NBR</b>	<b>11379</b>	<b>NBR</b>	Joint torique, entretoise garniture-V	3
	<b>11719</b>	<b>FPM</b>	<b>14183</b>	<b>FPM</b>	<i>Joint torique, entretoise garniture-V</i>	3
	<b># 701654</b>	<b>EPDM</b>	<b># 701491</b>	<b>EPDM</b>	<i>Joint torique, entretoise garniture-V</i>	3
156	<b>28675</b>	<b>PTFE</b>	<b>28243</b>	<b>PTFE</b>	Bague anti-extrusion, entretoise garniture-V	3
157	<b>701352</b>	<b>SS</b>	<b>701385</b>	<b>SS</b>	Entretoise, garniture-V	3
158	<b>28675</b>	<b>PTFE</b>	<b>28243</b>	<b>PTFE</b>	Bague anti-extrusion, V-packing spacer	3
159	<b>17622</b>	<b>NBR</b>	<b>11379</b>	<b>NBR</b>	Joint torique, entretoise garniture-V	3
	<b>11719</b>	<b>FPM</b>	<b>14183</b>	<b>FPM</b>	<i>Joint torique, entretoise garniture-V</i>	3
	<b># 701654</b>	<b>EPDM</b>	<b># 701491</b>	<b>EPDM</b>	<i>Joint torique, entretoise garniture-V</i>	3
162	21985	PTFE	21985	PTFE	Bague anti-extrusion, siege	6
163	26089	NBR	26089	NBR	Joint torique, siège – 80D	6
	11377	FPM	11377	FPM	<i>Joint torique, siège – 80D</i>	6
	<b># 46647</b>	<b>EPDM</b>	<b># 46647</b>	<b>EPDM</b>	<i>Joint torique, siège – 80D</i>	6
164	44080	SS	44080	SS	Siège	6
166	44081	SS	44081	SS	Clapet	6
167	44082	SS	44082	SS	Ressort	6
168	44735	PVDF	44735	PVDF	Fixation, ressort	6
170	44794	SS	44794	SS	Rondelle, fixation de ressort	6
171	44793	SS	44793	SS	Ressort, hélicoïdal, bouchon de clapet	6
172	15853	NBR	15853	NBR	Joint torique, bouchon de clapet – 70D	6
	11720	FPM	11720	FPM	<i>Joint torique, bouchon de clapet – 70D</i>	6
	<b># 701481</b>	<b>EPDM</b>	<b># 701481</b>	<b>EPDM</b>	<i>Joint torique, bouchon de clapet – 70D</i>	6
173	20224	PTFE	20224	PTFE	Bague anti-extrusion, bouchon de clapet	6
174	701260	SS	701260	SS	Bouchon de clapet	6
175	87951	S	87951	S	Vis à tête hexagonale, bouchon de clapet (M10x30)	36
185	<b>701314</b>	<b>SS</b>	<b>701785</b>	<b>SS</b>	Collecteur de décharge, culasse usinée	1
188	701279	S	701279	S	Vis à tête hexagonale (M12x100)	12
196	701342	SS	701342	SS	Bouchon de décharge (1" NPT)	1
250	44516	NY	44516	NY	<i>Protecteur d'arbre (incl 2 vis, rondelles, ...) (inclu avec la pompe)</i>	1
255	34039	S	34039	S	Kit de montage	1
260	92674	STZP	92674	STZP	Kit de rail de montage (incl:34018)	1
275	990013	STL	990013	STL	Moyeu, "B" (35mm avec rainure de clavette) (voir TB 003)	1
278	80540	ZP	80540	ZP	Vis à tête hexagonale (M12x100) (vis de réglage de rails)	1
279	30278	STZP	30278	STZP	Huileur	3
281	30967	-	30967	-	Verre de huileur	3
282	10069	NBR	10069	NBR	Joint d'étanchéité, huileur	3
283	34314	-	34314	-	Kit de vidange d'huile (3/8"x 48")	1
299	<b>901388</b>	<b>SS</b>	<b>901370</b>	<b>SS</b>	<i>Tête de pompe complète, culasse usinée (3801-3811)</i>	1
	<b>901389</b>	<b>SS</b>	<b>901371</b>	<b>SS</b>	<i>Tête de pompe complete, culasse usinée (3801K-3811K)</i>	1
300	<b>701786</b>	<b>NBR*</b>	<b>701793</b>	<b>NBR*</b>	<i>Kit de joints (incl. 97,104,106,112,113,123,127,155,156,158,159)</i>	1
	<b>33251</b>	<b>FPM*</b>	<b>701802</b>	<b>FPM*</b>	<i>Kit de joints (incl. 97,104,106,112,113,123,127,155,156,158,159)</i>	1
	<b># 33141</b>	<b>EPDM*</b>	<b># 701803</b>	<b>EPDM*</b>	<i>Kit de joints (incl. 97,104,106,112,113,123,127,155,156,158,159)</i>	1
310	34151	NBR	34151	NBR	Kit de clapets (incl. 162,163,164,166,167,168,170,172,173)	2
	701798	FPM	701798	FPM	Kit de clapets (incl. 162,163,164,166,167,168,170,172,173)	2
	<b># 701799</b>	<b>EPDM</b>	<b># 701799</b>	<b>EPDM</b>	Kit de clapets (incl. 162,163,164,166,167,168,170,172,173)	2
-	819000	F	819000	F	Kit, carter, conversion en fonte	1
370	990663	-	990663	-	Kit de rinçage, 19L, 115V, 1.1 Amp, 1/2"NPT (3801K-3811K)	1
390	711500	SS	711500	SS	Flexible d'accélération	1
391	711506	SS	711506	SS	Adapteur (2 par flexible)	1
392	701818	SS	701818	SS	Set de coudes (à utiliser avec l'adaptateur 711506)	1

Les articles en gras sont uniques pour ces modèles de pompes particulier. Les articles en italique sont facultatifs.

{ } date du dernier changement de la production. # huile de silicone/graisse nécessaire. R Composants conformes à la directive RoHS. Vérifiez les pièces individuelles de chaque kit pour l'identification des matériaux. Consultez 'Tech Bulletins' 002, 003, 024, 035, 036, 041, 043, 053, 074, 077, 083, 095 et 105 pour plus d'informations.

**Le flexible d'accélération est fortement recommandé pour les aspirations sous pression, l'osmose inverse et les applications industrielles.**

#### Codes des matériaux

ABS	Plastique ABS	NBR	Caoutchouc nitrile acrylique	SFTB	Mélange spécial PTFE noir
AL	Aluminium	NBRS	Buna, sans silicone	SS	Acier inoxydable 316
CC	Céramique	NY	Nylon	SSZZ	Acier inox 316 / zamac
CM	Chrome-molybdène	PE	Polyéthylène	STCP	Acier chromé
EPDM	Ethylène propylène diène mon.	POP	Polypropylène	STG	Mélange spécial PTFE blanc
F	Fonte	PTFE	Polytétrafluoréthylène pure	STL	Acier
FBR	Fibre	PVDF	Polyfluorure	STZP	Acier galvanisé
FCM	Chrome-molybdène forgé	S	Acier inoxydable 304	TNM	Haute résistance spéciale
FPM	Fluorocarbène	SFTA	Mélange spécial PTFE brun	ZP	Galvanisé

