



Caractéristiques et instructions techniques



4 Frame

Pompe à pistons

Modèles standard - laiton

333-430

Modèles - acier inoxydable

331-431

Modèles – pompe à pulsions

335-435

Caractéristiques (*)

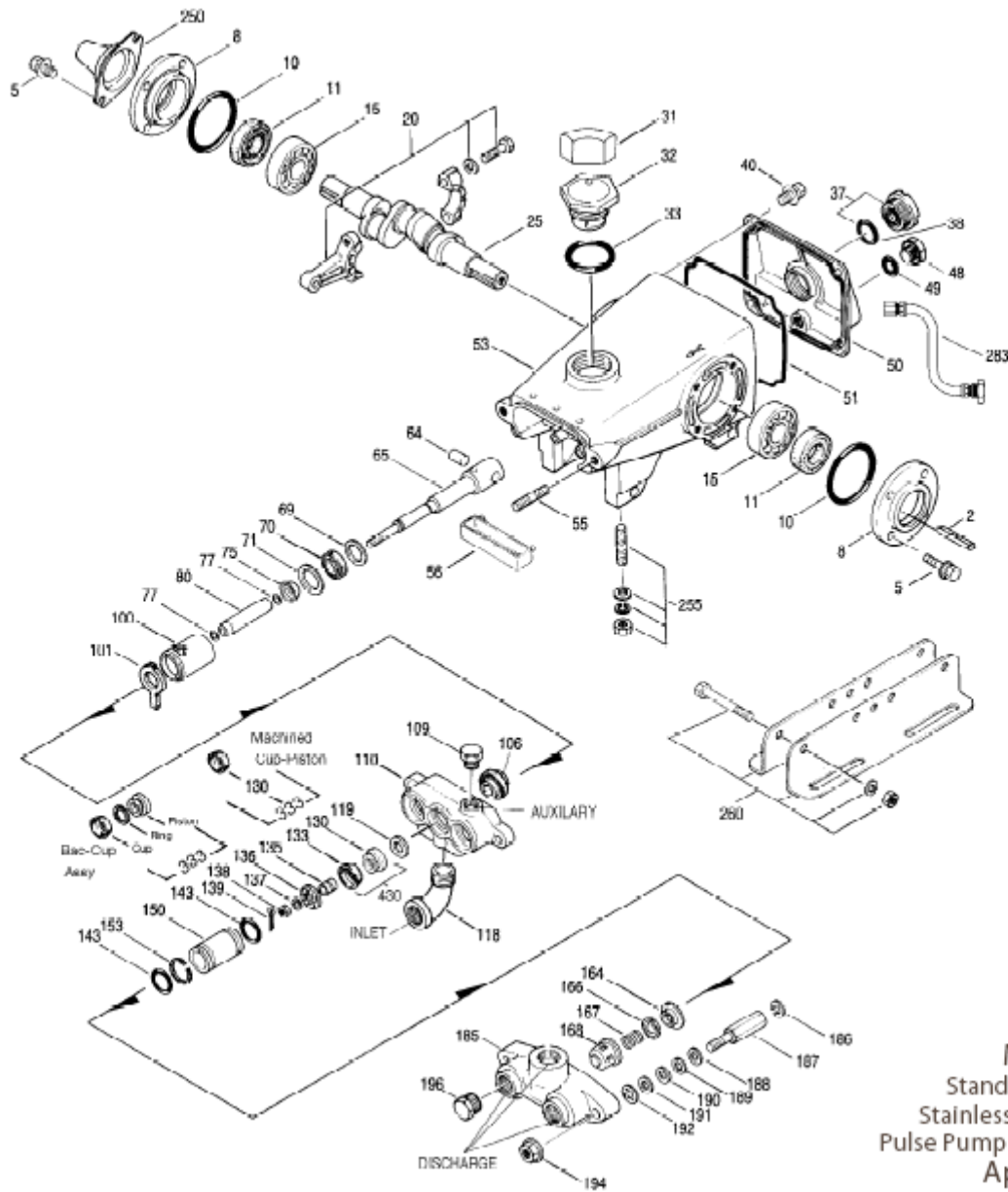
	Modèle 333,331,335	Modèle 430,431,435
Débit	15 l/min	19 l/min
Plage de pression	7 → 85 bar	7 → 70 bar
Tours par minute	1070 TPM	1040 TPM
Forage	18 mm	20 mm

Caractéristiques générales

Plage de pression d'aspiration	-0,6 → 2,8 bar
Coup	19,5 mm
Capacité du carter	0,6 l
Température maximale du liquide	71°C
Connections d'aspiration (1)	1/2" NPTF
Connection auxiliaire (1)	1/4" NPTF
Connections de décharge (2)	3/8" NPTF
Connection de décharge (1)	1/2" NPTF
Dimamètre de l'arbre	16,5 mm
Poids	8 kg
Dimensions	319 x 223 x 135,5 mm

(*) Dérogations permises qu'après consultation suivi d'une confirmation écrite par Cat Pumps.

Vue éclatée



Models
 Standard - 333, 430
 Stainless Steel - 331, 431
 Pulse Pump Manifold - 335, 435
 April 2011

Liste des pièces détachées

Pièce	Num. 333 331 335	Mat.	Num. 430 431 435	Mat.	Description	Qté
2	30047	STL	30047	STL	Clavette (M5x5x24)	1
5	92519	STZP	92519	STZP	Vis avec rondelles (M6x16)	8
	125824	STCP R	125824	STCP R	Vis avec rondelles (M6x16)	8
8	27950	AL	27950	AL	Couvercle de roulement	2
10	26536	NBR	26536	NBR	Joint torique, couvercle de roulement – 70D	2
11	24159	NBR	24159	NBR	Joint d'étanchéité, huile	2
15	14487	STL	14487	STL	Roulement, billes	2
20	48734	TNM	48734	TNM	Bielle complète {3/02}	3
25	43163	FCM	43163	FCM	Vilebrequin, double sortie, tapped (M8x1,25)	1
31	828710	-	818710	-	Protecteur, bouchon d'huile avec joints en mousse	1
32	43211	ABS	43211	ABS	Bouchon d'huile	1
33	14177	NBR	14177	NBR	Joint torique, bouchon d'huile – 70D	1
37	92241	-	92241	-	Jauge d'huile – 80D	1
38	44428	NBR	44428	NBR	Joint plat, jauge d'huile – 80D	1
40	92520	STZP	92520	STZP	Vis avec rondelles (M6x20)	4
	126541	STCP R	126541	STCP R	Vis avec rondelles (M6x20)	4
48	25625	STCP	25625	STCP	Bouchon de vidange (1/4" x 19 BSP)	1
49	23170	NBR	23170	NBR	Joint torique, bouchon de vidange – 70D	1
50	48772	AL	48772	AL	Couvercle arrière {10/04}	1
51	48773	NBR	48773	NBR	Joint torique, couvercle arrière {10/04}	1
53	76953	AL	76953	AL	Carter {10/04}	1
55	126546	STCP R	126546	STCP R	Goujon (M8x41.4)	2
56	27712	POP	27712	POP	Récipient d'huile (à utiliser a/joints et feutre sans graisse)	1
64	16948	CM	16948	CM	Axe, croisillon	3
65	27981	SZZ	27981	SZZ	Tige de piston, stepped	3
69	126259	STCP R	126259	STCP R	Rondelle, huile, joint d'étanchéité	3
70	25301	NBR	25301	NBR	Joint d'étanchéité, oil, carter – 80D	3
71	126189	STCP R	126189	STCP R	Rondelle, huile, joint d'étanchéité	3
75	25327	S	25327	S	Déflexeur	3
77	25392	NBR	25392	NBR	Joint torique, chemise – 70D	6
	28771	FPM	28771	FPM	Joint torique, chemise	6
	28772	PTFE	28772	PTFE	Joint torique, chemise	6
80	25299	SCP	25299	SCP	Chemise	3
	28460	S	28460	S	Chemise	3
100	27710	PVDF	27710	PVDF	Fixation, joint d'étanchéité	3
101	27711	-	27711	-	Feutre, longue mèche (à utiliser a/joints & récip. d'huile sans graisse)	3
106	30315	NBR	30315	NBR	Joint d'étanchéité, joint basse pression avec graisse – 80D	3
	30325	FPM	30325	FPM	Joint d'étanchéité, joint basse pression avec graisse	3
	25153	NBR	25153	NBR	Joint d'étanchéité, joint basse pression, sans graisse	3
109	22177	BBCP	22177	BBCP	Bouchon (1/4" NPT)	1
110	25128	BBCP	25128	BBCP	Collecteur d'aspiration	1
	25635	SS	25635	SS	Collecteur d'aspiration (331,431)	1
118	22160	BBCP	22160	BBCP	Coude (1/2" NPTM)	1
119	28339	S	27004	S	Clapet, d'aspiration	3
130	43784	S	22021	S	Piston	3
131	43719	PTFE	-	-	Bague anti-extrusion, 'bac-cup'	3
133	-	-	43172	FPM	Coupelle piston	3
133	28955	NBR	-	-	Coupelle, piston, usinée avec 304S	3
133	43826	FPM	-	-	Bac-cup, ensemble complet (incl. 43784,43719,43717)	3
133	29088	SNG	29089	SNG	Coupelle piston, haute température	3
133	34019	TG	30145	TG	Coupelle piston avec joint torique (1000 psi max)	3
135	27983	S	27983	S	Entretoise, piston	3
136	27002	S	27002	S	Butoir de piston	3
137	27006	S	27006	S	Rondelle conique inox (M6)	3
138	27000	S	27000	S	Ecrou crénelé (M6)	3
139	14158	S	14158	S	Goupille (M1.6x10)	3
143	23172	NBR	23172	NBR	Joint torique, cylindre – 70D	6

	11377	FPM	11377	FPM	Joint torique, cylindre – 80D	6
	26961	PTFE	26961	PTFE	Joint torique, cylindre	6
150	25660	SCP	24285	SCP	Cylindre	3
	-	-	29044	S	Cylindre	3
153	21985	PTFE	-	-	Bague anti-extrusion, cylindre	3
164	43434	S	43434	S	Siège, clapet silencieux	3
	29487	S	29487	S	Siège, clapet plat	3
166	43723	S	43723	S	Clapet silencieux	3
	22842	S	22842	S	Clapet plat	3
167	43360	S	43360	S	Ressort, clapet silencieux	3
	22031	S	22031	S	Ressort, clapet plat	3
168	43442	S	43442	S	Boîtier, ressort, clapet silencieux	3
	22841	S	22841	S	Boîtier, ressort, clapet plat	3
185	24459	BBCP	24459	BBCP	Collecteur de décharge	1
	25634	SS	25634	SS	Collecteur de décharge (331,431)	1
	6400	BB	6400	BB	Collecteur, pompe à pulsions (335,435)	1
	6300	BBSS	6300	BBSS	Pompe à pulsions (335,435)	1
186	126232	STCP R	126232	STCP R	Rondelle de sécurité (M8)	2
187	126564	STCP R	126564	STCP R	Boulon, cylindre (M8)	2
188	126591	STCP R	126591	STCP R	Rondelle d'épaisseur (M13x8x2)	2-4
189	126813	STCP R	126813	STCP R	Rondelle d'épaisseur (M13x8x1)	2-4
190	126576	STCP R	126576	STCP R	Rondelle d'épaisseur (M13x8x0.5)	2-4
191	126590	STCP R	126590	STCP R	Rondelle d'épaisseur (M18x8x0.3)	2-4
192	26676	S	26676	S	Rondelle de sécurité (M8)	2
194	126201	STCP R	126201	STCP R	Ecrou, hexagonal à embase (M8)	2
196	22187	BBCP	22187	BBCP	Bouchon (3/8"NPT)	1
250	25130	STCP	25130	STCP	Protecteur d'arbre	1
255	30243	STZP	30243	STZP	Kit de montage	1
260	30611	STZP	30611	STZP	Kit de rails de montage	1
265	30652	-	30652	-	Ensemble de montage (incl. 30611,30048,30047,25130)	1
270	30244	STL	30244	STL	Ensemble de poulie (incl. 30048, 30047)	1
283	34334	-	34334	-	Kit de vidange d'huile	1
300	30239	NBR	-	-	Kit de coupelles usiné (incl. 133,139,143,153)	1
	-	-	30023	FPM	Kit de coupelles (incl. 133,139,143)	1
301	30841	FPM	-	-	Kit de coupelles bac-cup (incl. 133,139,143,153)	1
302	30240	NBR	-	-	Kit de l'ensemble des pistons (incl. 119,133,135-139,143,153)	1
	-	-	30210	NBR	Kit de l'ensemble des pistons (incl. 119,130,133,135-139,143)	1
	30842	NBR	-	-	Kit de l'ensemble des pistons 'bac-cup' (119,133,135-139,143,153)	1
304	-	-	30272	NBR	Kit de coupelles haute température (incl. 133,139,143)	1
305	30312	NBR	30312	NBR	Kit chemise + joints avec graisse (incl. 75,77,80,106,139)	1
	30230	NBR	30230	NBR	Kit chemise + joints sans graisse (incl. 75,77,80,101,106,139)	1
306	30305	NBR	30305	NBR	Kit de joints sans graisse (incl. 106,139)	1
	30229	NBR	30229	NBR	Kit de joints avec graisse (incl. 101,106,139)	1
310	30686	NBR	30686	NBR	Kit de clapets silencieux (incl. 143,164,166,167,168)	1
	30024	NBR	30024	NBR	Kit de clapets plats (incl. 143,164,166,167,168)	1

Les articles en gras sont uniques pour ces modèles de pompes particulier. Les articles en italique sont facultatifs. .

{ } Date du dernier changement de la production. R composants conformes à la directive RoHS.

Consultez 'Tech Bulletins' 002, 016, 017, 020, 024, 025, 026, 030, 034, 036, 037, 038, 043, 074, 077, 083 et 090 pour plus d'informations.

Codes des matériaux:

ABS	Plastique ABS	NBR	Medium nitrile (Buna-N)	SS	Acier inoxydable 316
AL	Aluminium	POP	Polypropylène	STCP	Acier chromé
BB	Laiton	PTFE	Polytétrafluoréthylène pure	STL	Acier
BBCP	Laiton chromé	PVDF	Polyfluorure de vinylidène	STZP	Acier galvanisé
CM	Chrome-molybdène	S	Acier inoxydable 304	SZZ	304 acier inox / zamac
FCM	Chrome-molybdène forgé	SCP	304 acier inox / chromé	TG	Composé de graphite de PTFE
FPM	Fluorocarbène	SNG	Mélange special Buna	TNM	Spécial haute résistance