



## Caractéristiques et instructions techniques



**5CP**

**Pompe à plongeur**

**Modèles standard**

**5CP5120**

**5CP5120CSS**

### Caractéristiques (\*)

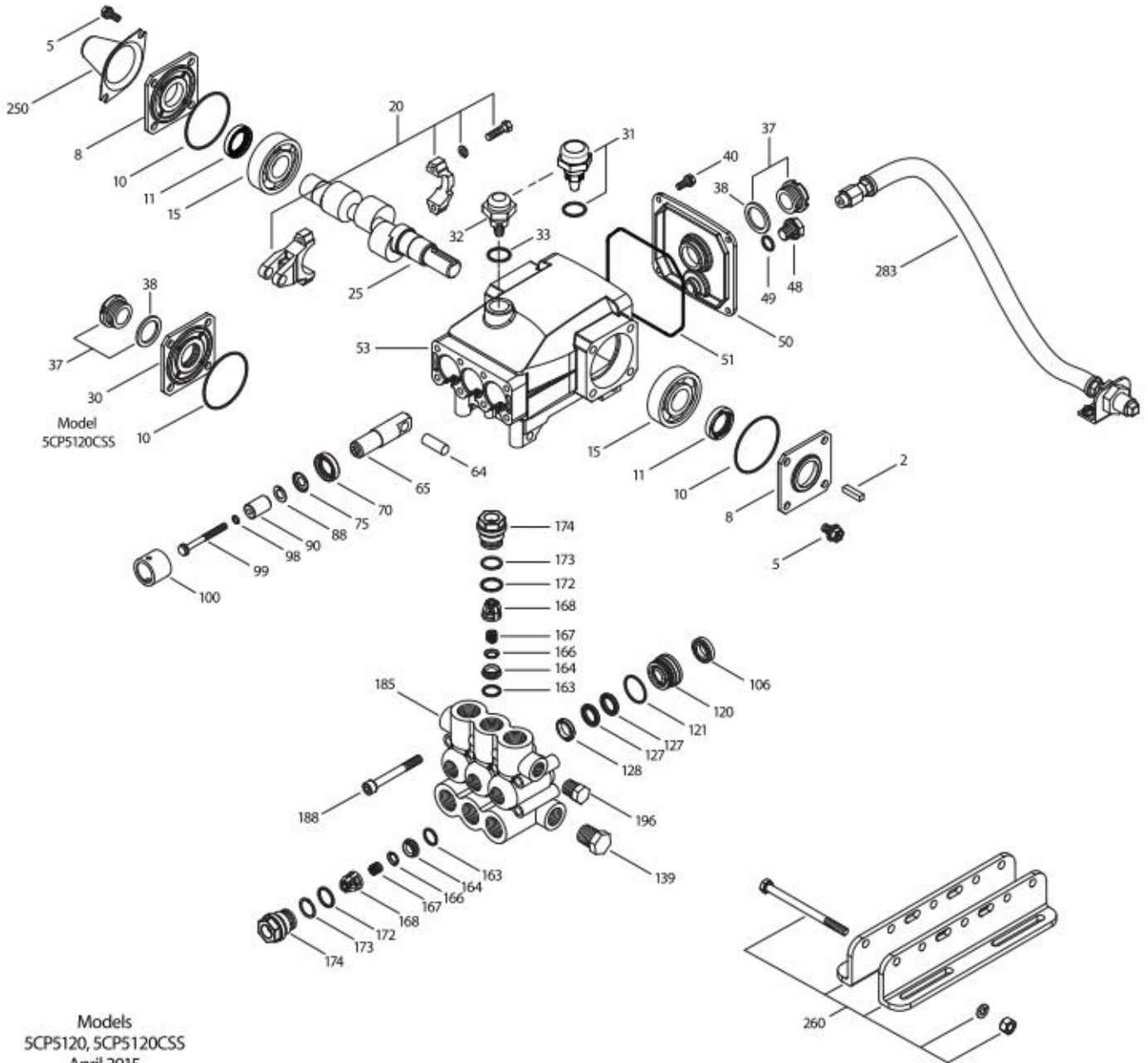
	<b>Modèle 5CP5120</b>	<b>Modèle 5CP5120CSS</b>
<b>Débit</b>	19 l/min	19 l/min
<b>Plage de pression</b>	7 → 210 bar	7 → 210 bar
<b>Tours/minute</b>	1420 TPM	1420 TPM

### Caractéristiques générales

<b>Forage</b>	<b>18 mm</b>
<b>Coup</b>	<b>18 mm</b>
<b>Plage de pression d'aspiration</b>	<b>-2 → 4 bar</b>
<b>Capacité du carter</b>	<b>0,51 L</b>
<b>Température maximale du liquide</b>	<b>71° C</b>
<b>Connexions d'aspirations (2)</b>	<b>1/2" NPTF</b>
<b>Connexions de décharge (2)</b>	<b>3/8" NPTF</b>
<b>Diamètre de l'arbre</b>	<b>20 mm</b>
<b>Poids</b>	<b>9 kg</b>
<b>Dimensions</b>	<b>277 x 254 x 147 mm</b>

(\*)Déroptions permises qu'àprès consultation, suivi d'une confirmation écrite par Cat Pumps.

# Vue éclatée



# Liste des pièces détachées

Pc	Num.	Mat.	Description	Qt
	<b>5CP5120</b>			
	<b>5CP5120CSS</b>			
2	30057	STL	Clavette (M6x6x25)	1
5	96031	STZP	Vis avec rondelles (M8x16)	8
	126542	STCP R	Vis avec rondelles (M8x16)	8
8	46910	AL	Couvercle de roulement	2-1
10	14028	NBR	Joint torique, couvercle de roulement – 70D	2
11	43222	NBR	Joint d'étanchéité huile, vilebrequin – 70D	2-1
15	14480	STL	Roulement, billes	2
20	48742	TNM	Bielle complete {10/01}	3
25	<b>46928</b>	<b>FCM</b>	Vilebrequin, double sortie, M18 – 5CP5120	1
	<b>48233</b>	<b>FCM</b>	Vilebrequin, double sortie, M20 – 5CP5120CSS	1
30	<b>49776</b>	<b>AL</b>	Couvercle de roulement, 5CP5120CSS	1
31	127409	-	Bouchon, ventilé avec joint d'étanchéité (bouchon de pluie)	1
32	46798	-	Bouchon d'huile, voûté	1
33	14179	NBR	Joint torique, bouchon d'huile – 70D	1
37	92241	-	Jauge d'huile – 80D	1-2
38	44428	NBR	Joint plat, jauge d'huile – 80D	1-2
40	92519	STZP	Vis avec rondelles (M6x16)	4
	125824	STCP R	Vis avec rondelles (M6x16)	4
48	25625	STCP	Bouchon de vidange (1/4"x19BSP)	1
49	23170	NBR	Joint torique, bouchon de vidange – 70D	1
50	46940	AL	Couvercle arrière	1
51	14044	NBR	Joint torique, couvercle arrière	1
53	48617	AL	Carter	1
64	46746	CM	Axe, croisillon	3
65	48458	BBNP	Tige de plongeur	3
70	46838	NBR	Joint d'étanchéité huile, carter – 70D	3
75	43328	S	Défecteur	3
88	45697	S	Rondelle ouverte (M18x10)	3
90	49655	CC	Plongeur (M18x50)	3
98	46730	NBR	Rondelle, joint d'étanchéité – 90D	3
	48394	FPM	Rondelle, joint d'étanchéité – 90D	3
	# 48432	EPDM	Rondelle, joint d'étanchéité	3
99	+ 48201	SS	Fixation de plongeur avec goujon (M6)	3
100	46749	PVDF	Entretoise	3
106	43243	NBR	Joint d'étanchéité, JBP avec ressort acier	3
	44926	FPM	Joint d'étanchéité, JBP avec ressort inox	3
	# 46651	EPDM	Joint d'étanchéité, JBP avec ressort inox	3
	76243	ST2	Joint d'étanchéité, JBP avec ressort acier	3
120	49657	BB	Boîtier de joint	3
121	13978	NBR	Joint torique, boîtier de joint – 70D	3
	14329	FPM	Joint torique, boîtier de joint	3
	# 48904	EPDM	Joint torique, boîtier de joint	3
127	44549	SNG	Garniture-V	6
	45617	SFG	Garniture-V	6
	48300	STG	Garniture-V	6
128	45618	BB	Adapteur, male	3
139	22179	BBCP	Bouchon d'aspiration (1/2"NPTM)	1
163	17547	NBR	Joint torique, siege – 85D	6
	11685	FPM	Joint torique, siege – 85D	6
	# 46648	EPDM	Joint torique, siege – 70D	6
164	45790	S	Siège	6

166	46429	S	Clapet	6
167	43750	S	Ressort	6
168	+ 44565	PVDF	Boîtier, ressort	6
172	17549	NBR	Joint torique, bouchon de clapet – 70D	6
	26996	FPM	<i>Joint torique, bouchon de clapet – 70D</i>	6
	# 49133	EPDM	<i>Joint torique, bouchon de clapet</i>	6
173	48365	D	Bague anti-extrusion, bouchon de clapet	6
174	45900	BB	Bouchon de clapet	6
185	46895	FBB	Collecteur	1
188	126513	STCP R	Vis à tête hexagonale (M8x70)	8
196	22187	BBCP	<i>Bouchon de décharge (3/8"NPTM)</i>	1
250	<b>118672</b>	<b>STCP</b>	<i>Protecteur d'arbre (uniquement pour 5CP5120)</i>	1
255	30243	STZP	Kit de montage	1
260	<b>30611</b>	<b>STZP R</b>	<i>Kit de rails de montage (4.22")</i>	1
	<b>30613</b>	<b>STZP R</b>	<i>Kit de rails de montage (5.02")</i>	1
	<b>76513</b>	<b>STZP R</b>	<i>Kit de rails de montage (5.52")</i>	1
	<b>30637</b>	<b>STZP</b>	<i>Kit de rails de montage-retro fit (voir TB 078)</i>	1
265	<b>30659</b>	-	<i>Kit de montage rails (incl 30611,30633,118672) (uniquement pour 5CP5120)</i>	1
275	30944	STL	Moyeu (incl 30945, 30057)	1
283	34334	-	<i>Kit de vidange d'huile (3/8"x24")</i>	1
	76334	-	<i>Kit d'indicateur d'huile (3/8"x24")</i>	1
299	814844	FBB	<b>Tête de pompe complete standard</b>	1
300	33630	NBR	<i>Kit de joints (incls: 98,106,121,127) standard</i>	1
	31350	FPM*	<i>Kit de joints (incls: 98,106,121,127)</i>	1
	76645	HT	<i>Kit de joints (incls: 98,106,121,127)</i>	1
	# 76630	EPDM	<i>Kit de joints (incls: 98,106,121,127)</i>	1
	76960	STHT	<i>Kit de joints (incls: 98,106,121,127)(après 2/09)</i>	1
310	33060	NBR	<i>Kit de clapets (incls.: 163,164,166,167,168,172,173) standard</i>	2
	31345	FPM	<i>Kit de clapets (incls.: 163,164,166,167,168,172,173)</i>	2
	# 31735	EPDM	<i>Kit de clapets (incls.: 163,164,166,167,168,172,173)</i>	2

**Les articles en gras sont uniques pour ces modèles de pompes particulier. Les articles en italique sont facultatifs.**

{ } Date du dernier changement de la production. # Huile de silicone/graisse nécessaire. + Les pièces de production sont différentes des pièces de remplacement. R Composants conformes à la directive RoHS. Vérifiez les pièces individuelles de chaque kit pour l'identification des matériaux. Consultez 'Tech Bulletins' 002, 003, 024, 036, 043, 053, 060, 061, 064, 073, 074, 077, 078 et 083 pour plus d'informations.

#### Codes des matériaux

AL	Aluminium	FCM	Chrome molybdène chrome	ST2	Mélange spécial PTFE gris
BB	Laiton	FPM	Fluorocarbone	STCP	Acier chromé
BBCP	Laiton chromé	HT	Haute température	STG	Mélange spécial PTFE blanc
BBNP	Laiton nickelé	NBR	Caoutchouc nitrile acrylique	STHT	PTFE spécial haute temp.
CC	Céramique	PVDF	Polyfluorure de vinylène	STL	Acier
CM	Chrome molybdène	S	Acier inoxydable 304	STZP	Acier galvanisé
D	Acétalique	SFG	Mélange special FPM	TNM	Haute résistance spéciale
EPDM	Ethylène propylène diène mon.	SNG	Mélange spécial Buna		
FBB	Laiton forgé	SS	Acier inoxydable 316		