



Caractéristiques et instructions techniques



5CP **Pompe à plongeur**

Modèles standard

5CP5120 - 5CP5140

Modèles avec **boîte de réduction**

5CP5140G1

5CP5150G1

Caractéristiques (*)

	Modèle 5CP5120	Modèle 5CP5140
Débit	19 l/min	22 l/min
Plage de pression	7 → 210 bar	7 → 245 bar
Tours/minute	1420 TPM	1500 TPM
Coup	18 mm	20 mm
Poids	9 kg	9kg

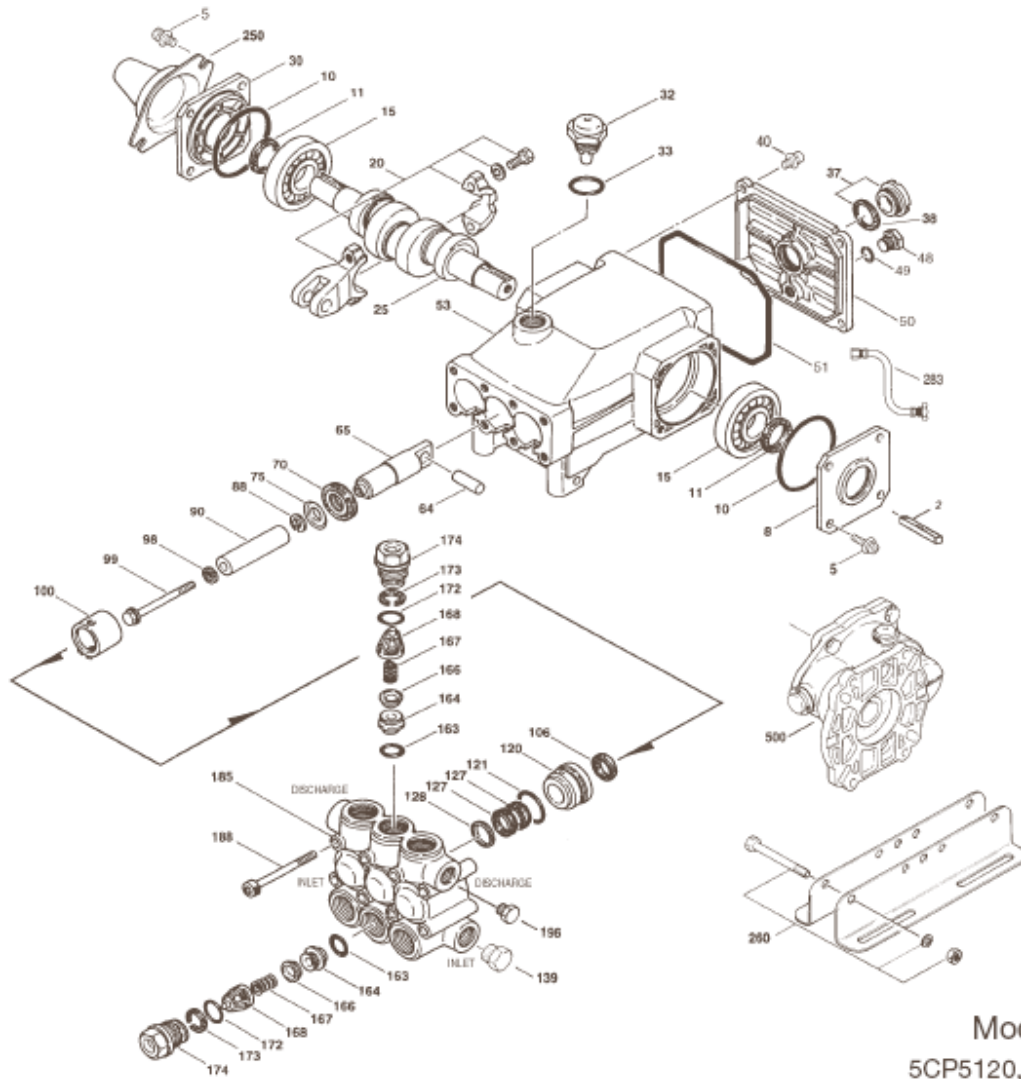
	Modèle 5CP5140G1	Modèle 5CP5150G1
Débit	21 l/min	19 l/min
Plage de pression	7 → 245 bar	7 → 210 bar
Tours/minute pompe	1500 TPM	1570 TPM
Tours/minute moteur	3060 TPM	3200 TPM
Coup	20 mm	16,5 mm
Poids	12 kg	12 kg

Caractéristiques générales

Forage	18 mm
Plage de pression d'aspiration	-2 → 4 bar
Capacité du carter	0,51 L
Température maximale du liquide	71° C
Connexions d'aspirations (2)	1/2" NPTF
Connexions de décharge (2)	3/8" NPTF
Diamètre de l'arbre	20 mm
Dimensions (pompe)	263 x 254 x 147 mm
Dimensions (avec boîte de réduction)	267 x 315 x 162 mm

(*)Déroptions permises qu'àprès consultation, suivi d'une confirmation écrite par Cat Pumps.

Vue éclatée



Models
5CP5120, 5CP5140
5CP5140G1, 5CP5150G1

Liste des pièces détachées

Pc	Num.	Mat.	Num.	Mat.	Num.	Mat.	Description	Qt
	5CP5120		5CP5140 5CP5140G1		5CP5150G1			
2	30057	STL	30057	STL	30057	STL	Clavette (M6x6x25)	1
5	96031	STZP	96031	STZP	96031	STZP	Vis avec rondelles (M8x16)	8
	126542	STCP R	126542	STCP R	126542	STCP R	Vis avec rondelles (M8x16)	8
8	46910	AL	46910	AL	46910	AL	Couvercle de roulement	2/1
10	14028	NBR	14028	NBR	14028	NBR	Joint torique, couvercle de roulement – 70D	2
11	43222	NBR	43222	NBR	43222	NBR	Joint d'étanchéité huile, vilebrequin – 70D	2/1
15	14480	STL	14480	STL	14480	STL	Roulement, billes	2
20	48742	TNM	48742	TNM	48742	TNM	Bielle complete {10/01}	3
25	46928	FCM	-	-	-	-	Vilebrequin, M18, dble sortie – 5120	1
	-	-	48646	FCM	-	-	Vilebrequin, M20, dble sortie – 5140,5140G1	1
	-	-	-	-	48368	FCM	Vilebrequin, M16,5, simple sortie – 5150G1	1
30	-	-	48224	AL	48224	AL	Couvercle de roulement, fermé	1
32	46798	-	46798	-	46798	-	Bouchon d'huile, voûté	1
33	14179	NBR	14179	NBR	14179	NBR	Joint torique, bouchon d'huile – 70D	1
37	92241	-	92241	-	92241	-	Jauge d'huile – 80D	1
38	44428	NBR	44428	NBR	44428	NBR	Joint plat, jauge d'huile – 80D	1
40	92519	STZP	92519	STZP	92519	STZP	Vis avec rondelles (M6x16)	4
	125824	STCP R	125824	STCP R	125824	STCP R	Vis avec rondelles (M6x16)	4
48	25625	STCP	25625	STCP	25625	STCP	Bouchon de vidange (1/4"x19BSP)	1
49	23170	NBR	23170	NBR	23170	NBR	Joint torique, bouchon de vidange – 70D	1
50	46940	AL	46940	AL	46940	AL	Couvercle arrière	1
51	14044	NBR	14044	NBR	14044	NBR	Joint torique, couvercle arrière	1
53	48617	AL	48617	AL	48617	AL	Carter	1
64	46746	CM	46746	CM	46746	CM	Axe, croisillon	3
65	48458	BBNP	48458	BBNP	48458	BBNP	Tige de plongeur	3
70	46838	NBR	46838	NBR	46838	NBR	Joint d'étanchéité huile, carter – 70D	3
75	43328	S	43328	S	43328	S	Déflexeur	3
88	45697	S	45697	S	45697	S	Rondelle ouverte (M18x10)	3
90	46893	CC	46893	CC	46893	CC	Plongeur (M18x50)	3
98	46730	NBR	46730	NBR	46730	NBR	Rondelle, joint d'étanchéité – 90D	3
	48394	FPM	48394	FPM	48394	FPM	Rondelle, joint d'étanchéité – 90D	3
	# 48432	EPDM	# 48432	EPDM	# 48432	EPDM	Rondelle, joint d'étanchéité	3
99	+ 48201	SS	+ 48201	SS	+ 48201	SS	Fixation de plongeur avec goujon (M6)	3
100	46749	PVDF	46749	PVDF	46749	PVDF	Entretoise	3
106	43243	NBR	43243	NBR	43243	NBR	Joint d'étanchéité, JBP avec ressort acier	3
	44926	FPM	44926	FPM	44926	FPM	Joint d'étanchéité, JBP avec ressort inox	3
	# 46651	EPDM	# 46651	EPDM	# 46651	EPDM	Joint d'étanchéité, JBP avec ressort inox	3
	76243	ST	76243	ST	76243	ST	Joint d'étanchéité, JBP avec ressort acier	3
120	46896	BB	46896	BB	46896	BB	Boîtier de joint	3
121	13978	NBR	13978	NBR	13978	NBR	Joint torique, boîtier de joint – 70D	3
	14329	FPM	14329	FPM	14329	FPM	Joint torique, boîtier de joint	3
	# 48904	EPDM	# 48904	EPDM	# 48904	EPDM	Joint torique, boîtier de joint	3
127	44549	SNG	44549	SNG	44549	SNG	Garniture-V	6
	45617	SFG	45617	SFG	45617	SFG	Garniture-V	6
	48300	STG	48300	STG	48300	STG	Garniture-V	6
128	45618	BB	45618	BB	45618	BB	Adapteur, male	3
139	22179	BBCP	22179	BBCP	22179	BBCP	Bouchon d'aspiration (1/2"NPTM)	1
163	17547	NBR	17547	NBR	17547	NBR	Joint torique, siege	6
	11685	FPM	11685	FPM	11685	FPM	Joint torique, siege	6
	# 46648	EPDM	# 46648	EPDM	# 46648	EPDM	Joint torique, siege – 70D	6
164	45790	S	45790	S	45790	S	Siège	6
166	46429	S	46429	S	46429	S	Clapet	6

167	43750	S	43750	S	43750	S	Ressort	6
168	+ 44565	PVDF	+ 44565	PVDF	+ 44565	PVDF	Boîtier, ressort	6
172	17549	NBR	17549	NBR	17549	NBR	Joint torique, bouchon de clapet	6
	26996	<i>FPM</i>	26996	<i>FPM</i>	26996	<i>FPM</i>	<i>Joint torique, bouchon de clapet</i>	6
	# 49133	<i>EPDM</i>	# 49133	<i>EPDM</i>	# 49133	<i>EPDM</i>	<i>Joint torique, bouchon de clapet</i>	6
173	48365	D	48365	D	48365	D	Bague anti-extrusion, bouchon de clapet	6
174	45900	BB	45900	BB	45900	BB	Bouchon de clapet	6
185	46895	FBB	46895	FBB	46895	FBB	Collecteur	1
188	126513	STCP R	126513	STCP R	126513	STCP R	Vis à tête hexagonale (M8x70)	8
196	22187	<i>BBCP</i>	22187	<i>BBCP</i>	22187	<i>BBCP</i>	<i>Bouchon de décharge (3/8"NPTM)</i>	1
250	118672	STCP	118672	STCP	-	-	<i>Protecteur d'arbre</i>	1
255	30243	STZP	30243	STZP	30243	STZP	Kit de montage	1
260	30611	STZP	30611	STZP	-	-	<i>Kit de rails de montage (angle)</i>	1
	30637	STZP	30637	STZP	-	-	<i>Kit de rails de montage-retro fit</i>	1
265	30659	-	30659	-	-	-	<i>Kit de montage rails (incl 30611,30633,118672)</i>	1
275	30944	STL	30944	STL	30944	STL	Moyeu (incl 30945, 30057)	1
283	34334	-	34334	-	34334	-	Kit de vidange d'huile	1
299	814844	FBB	814844	FBB	814844	FBB	Tête de pompe complète	1
300	33630	NBR	33630	NBR	33630	NBR	Kit de joints (incls: 98,106,121,127)	1
	31350	<i>FPM*</i>	31350	<i>FPM*</i>	31350	<i>FPM*</i>	<i>Kit de joints (incls: 98,106,121,127)</i>	1
	76645	HT	76645	HT	76645	HT	Kit de joints (incls: 98,106,121,127)	1
	# 76630	<i>EPDM</i>	# 76630	<i>EPDM</i>	# 76630	<i>EPDM</i>	<i>Kit de joints (incls: 98,106,121,127)</i>	1
	76546	<i>STHT</i>	76546	<i>STHT</i>	76546	<i>STHT</i>	<i>Kit de joints (incls: 98,106,120,121,127)</i>	1
310	33060	NBR	33060	NBR	33060	NBR	Kit de clapets (incls: 163,164,166,167,168,172,173)	2
	31345	<i>FPM</i>	31345	<i>FPM</i>	31345	<i>FPM</i>	<i>Kit de clapets (incls: 163,164,166,167,168,172,173)</i>	2
	# 31735	<i>EPDM</i>	# 31735	<i>EPDM</i>	# 31735	<i>EPDM</i>	<i>Kit de clapets (incls: 163,164,166,167,168,172,173)</i>	2
350	30696	STZP	30696	STZP	30696	STZP	Pince, ouverture inverse	1
400	7850	BB	7850	BB	7850	BB	Déchargeur modulaire	1
500	-	-	8076-8077	-	8076-8077	-	Boîte de réduction	1

Les articles en gras sont uniques pour ces modèles de pompes particulier. Les articles en italique sont facultatifs.

{ } Date du dernier changement de la production. # Huile de silicone/graisse nécessaire. + Les pièces de production sont différentes des pièces de remplacement. R Composants conformes à la directive RoHS. Vérifiez les pièces individuelles de chaque kit pour l'identification des matériaux. Consultez 'Tech Bulletins' 002, 003, 024, 036, 043, 053, 060, 061, 064, 073, 074, 077, 078 et 083 pour plus d'informations.

Codes des matériaux

AL	Aluminium	FCM	Chrome molybdène chrome	SNG	Mélange spécial Buna
BB	Laiton	FPM	Fluorocarbène	SS	Acier inoxydable 316
BBCP	Laiton chromé	HT	Haute température	ST	Mélange spécial PTFE gris
BBNP	Laiton nickelé	NBR	Caoutchouc nitrile acrylique	STCP	Acier chromé
CC	Céramique	NY	Nylon	STG	Mélange spécial PTFE blanc
CM	Chrome molybdène	PTFE	Polytetrafluoroéthylène pure	STL	Acier
D	Acétalique	PVDF	Polyfluorure de vinylène	STZP	Acier galvanisé
EPDM	Ethylène propylène diène mon.	S	Acier inoxydable 304	TNM	Haute résistance spéciale
FBB	Laiton forgé	SFG	Mélange spécial FPM		