



Technische specificaties en instructies



5CP Plunjerpomp

Standaard Modellen

5CP5120

5CP5140

Modellen met tandwielkast

5CP5140G1

5CP5150G1

Specificaties (*)

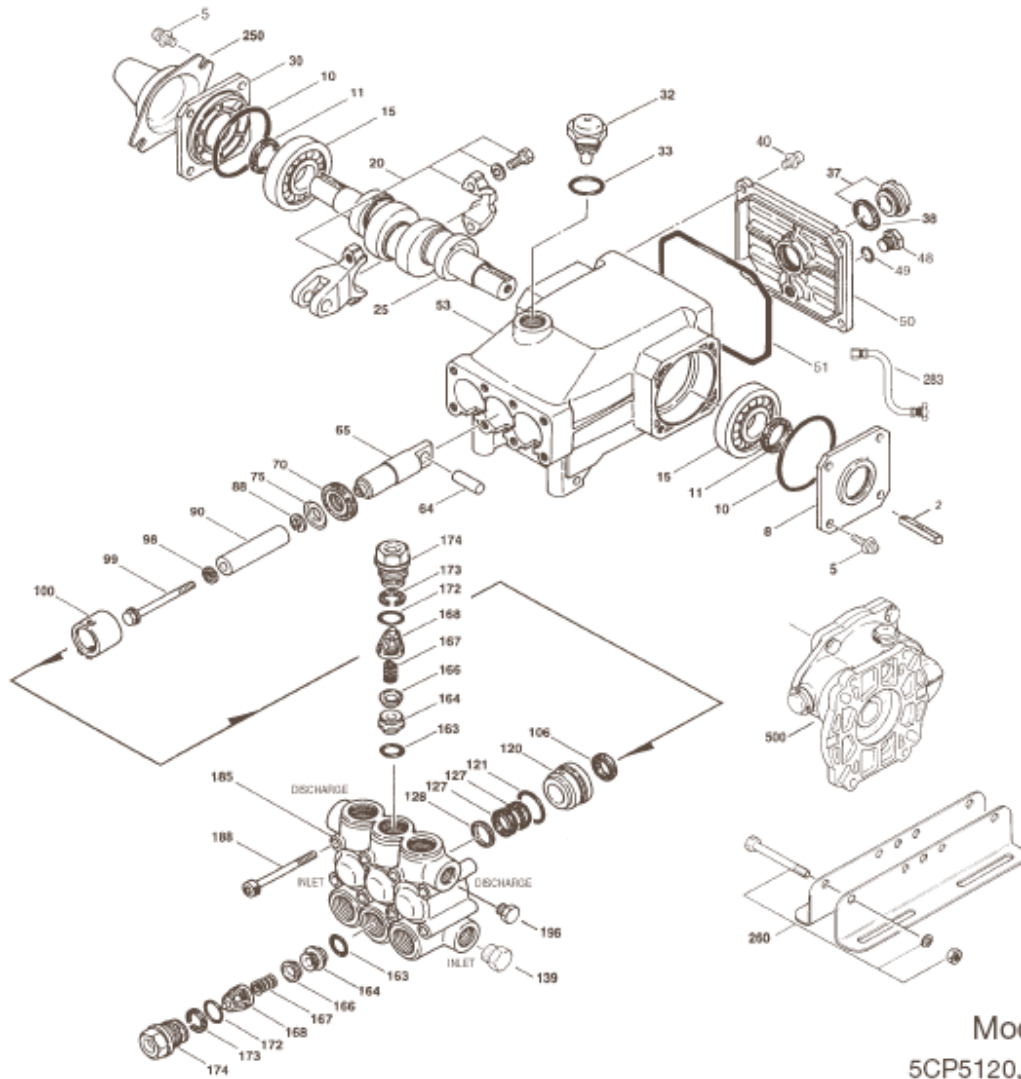
	Model 5CP5120	Model 5CP5140
Debiet	19 l/min	22 l/min
Drukbereik	7 tot 210 bar	7 tot 245 bar
Toeren / minuut	1420 TPM	1500 TPM
Slag	18 mm	20 mm
Gewicht	9 kg	9kg
	Model 5CP5140G1	Model 5CP5150G1
Debiet	21 l/min	19 l/min
Drukbereik	7 tot 245 bar	7 tot 210 bar
Toeren/minuut pomp	1500 TPM	1570 TPM
Toeren/minuut motor	3060 TPM	3200 TPM
Slag	20 mm	16,5 mm
Gewicht	12 kg	12 kg

Algemene specificaties

Boring	18 mm
Inlaatdrukbereik	-2 tot 4 bar
Cartercapaciteit	0,51 L
Maximale vloeistoftemperatuur	71° C
Inlaat (2)	1/2" NPTF
Uitlaat (2)	3/8" NPTF
Asdiameter	20 mm
Afmetingen (pomp)	263 x 254 x 147 mm
Afmetingen (met tandwielkast)	267 x 315 x 162 mm

(*)Afwijkingen enkel toegelaten na overleg en mits schriftelijke bevestiging van Cat Pumps.

Exploded View



Models
5CP5120, 5CP5140
5CP5140G1, 5CP5150G1

Onderdelenlijst

Deel	Num.	Mat.	Num.	Mat.	Num.	Mat.	Omschrijving	A
	5CP5120		5CP5140 5CP5140G1		5CP5150G1			
2	30057	STL	30057	STL	30057	STL	Spie (M6x6x25)	1
5	96031	STZP	96031	STZP	96031	STZP	Schroef (M8x16)	8
	126542	STCP R	126542	STCP R	126542	STCP R	Schroef (M8x16)	8
8	46910	AL	46910	AL	46910	AL	Lagerdeksel	2/1
10	14028	NBR	14028	NBR	14028	NBR	O-ring, lagerdeksel – 70D	2
11	43222	NBR	43222	NBR	43222	NBR	Dichting, olie, krukas – 70D	2/1
15	14480	STL	14480	STL	14480	STL	Lager, kogel	2
20	48742	TNM	48742	TNM	48742	TNM	Drijfstangoog {10/01}	3
25	46928	FCM	-	-	-	-	Krukas, M18, dubbele eind – 5120	1
	-	-	48646	FCM	-	-	Krukas, M20, dubbele eind – 5140,5140G1	1
	-	-	-	-	48368	FCM	Krukas, M16,5, enkele eind – 5150G1	1
30	-	-	48224	AL	48224	AL	Lagerdeksel zonder asopening	1
32	46798	-	46798	-	46798	-	Olievuldop, gewelfd	1
33	14179	NBR	14179	NBR	14179	NBR	O-ring, olievuldop – 70D	1
37	92241	-	92241	-	92241	-	Oliekijkglas – 80D	1
38	44428	NBR	44428	NBR	44428	NBR	Pakking, oliekijkglas – 80D	1
40	92519	STZP	92519	STZP	92519	STZP	Schroef (M6x16)	4
	125824	STCP R	125824	STCP R	125824	STCP R	Schroef (M6x16)	4
48	25625	STCP	25625	STCP	25625	STCP	Plug, afwatering (1/4"x19BSP)	1
49	23170	NBR	23170	NBR	23170	NBR	O-ring, afwateringsplug – 70D	1
50	46940	AL	46940	AL	46940	AL	Achterdeksel	1
51	14044	NBR	14044	NBR	14044	NBR	O-ring, achterdeksel	1
53	48617	AL	48617	AL	48617	AL	Carter	1
64	46746	CM	46746	CM	46746	CM	Pin, kruishoofd	3
65	48458	BBNP	48458	BBNP	48458	BBNP	Plunjerstang	3
70	46838	NBR	46838	NBR	46838	NBR	Dichting, olie, carter – 70D	3
75	43328	S	43328	S	43328	S	Stuwschijf	3
88	45697	S	45697	S	45697	S	Sluitring, spiegroef (M18x10)	3
90	46893	CC	46893	CC	46893	CC	Plunjer (M18x50)	3
98	46730	NBR	46730	NBR	46730	NBR	Sluitring, dichting – 90D	3
	48394	FPM	48394	FPM	48394	FPM	Sluitring, dichting – 90D	3
	# 48432	EPDM	# 48432	EPDM	# 48432	EPDM	Sluitring, dichting	3
99	+ 48201	SS	+ 48201	SS	+ 48201	SS	Houder, plunjer met tapeind (M6)	3
100	46749	PVDF	46749	PVDF	46749	PVDF	Houder, dichting	3
106	43243	NBR	43243	NBR	43243	NBR	Dichting, lagedrukdichting met stalen veer	3
	44926	FPM	44926	FPM	44926	FPM	Dichting, lagedrukdichting met rvs veer	3
	# 46651	EPDM	# 46651	EPDM	# 46651	EPDM	Dichting, lagedrukdichting met rvs veer	3
	76243	ST	76243	ST	76243	ST	Dichting, lagedrukdichting met stalen veer	3
120	46896	BB	46896	BB	46896	BB	Dichtingshuis	3
121	13978	NBR	13978	NBR	13978	NBR	O-ring, dichtingshuis – 70D	3
	14329	FPM	14329	FPM	14329	FPM	O-ring, dichtingshuis	3
	# 48904	EPDM	# 48904	EPDM	# 48904	EPDM	O-ring, dichtingshuis	3
127	44549	SNG	44549	SNG	44549	SNG	V-pakking	6
	45617	SFG	45617	SFG	45617	SFG	V-pakking	6
	48300	STG	48300	STG	48300	STG	V-pakking	6
128	45618	BB	45618	BB	45618	BB	Adapter, mannelijk	3
139	22179	BBCP	22179	BBCP	22179	BBCP	Plug, inlaat (1/2"NPTM)	1
163	17547	NBR	17547	NBR	17547	NBR	O-ring, zitting	6
	11685	FPM	11685	FPM	11685	FPM	O-ring, zitting	6
	# 46648	EPDM	# 46648	EPDM	# 46648	EPDM	O-ring, zitting – 70D	6
164	45790	S	45790	S	45790	S	Zitting	6
166	46429	S	46429	S	46429	S	Klep	6

167	43750	S	43750	S	43750	S	Veer	6
168	+ 44565	PVDF	+ 44565	PVDF	+ 44565	PVDF	Houder, veer	6
172	17549	NBR	17549	NBR	17549	NBR	O-ring, klepveer	6
	26996	FPM	26996	FPM	26996	FPM	O-ring, klepveer	6
	# 49133	EPDM	# 49133	EPDM	# 49133	EPDM	O-ring, klepveer	6
173	48365	D	48365	D	48365	D	Steunring, klepplug	6
174	45900	BB	45900	BB	45900	BB	Klepplug	6
185	46895	FBB	46895	FBB	46895	FBB	Pershuis	1
188	126513	STCP R	126513	STCP R	126513	STCP R	Schroef (M8x70)	8
196	22187	BBCP	22187	BBCP	22187	BBCP	Plug, uitlaat (3/8"NPTM)	1
250	118672	STCP	118672	STCP	-	-	Asbeschermer	1
255	30243	STZP	30243	STZP	30243	STZP	Montageset	1
260	30611	STZP	30611	STZP	-	-	Rails	1
	30637	STZP	30637	STZP	-	-	Montageset 'hoek' - retro fit (see TB 078)	1
265	30659	-	30659	-	-	-	Montageset volledig (incl 30611,30633,118672)	1
275	30944	STL	30944	STL	30944	STL	Naaf en spie set (incl 30945, 30057)	1
283	34334	-	34334	-	34334	-	Olieaflaatset	1
299	814844	FBB	814844	FBB	814844	FBB	Kop, compleet	1
300	33630	NBR	33630	NBR	33630	NBR	Dichtingsset (inclds: 98,106,121,127)	1
	31350	FPM*	31350	FPM*	31350	FPM*	Dichtingsset (inclds: 98,106,121,127)	1
	76645	HT	76645	HT	76645	HT	Dichtingsset (inclds: 98,106,121,127)	1
	# 76630	EPDM	# 76630	EPDM	# 76630	EPDM	Dichtingsset (inclds: 98,106,121,127)	1
	76546	STHT	76546	STHT	76546	STHT	Dichtingsset (inclds: 98,106,120,121,127)	1
310	33060	NBR	33060	NBR	33060	NBR	Kleppenset (inclds:,163,164,166,167,168,172,173)	2
	31345	FPM	31345	FPM	31345	FPM	Kleppenset (inclds:,163,164,166,167,168,172,173)	2
	# 31735	EPDM	# 31735	EPDM	# 31735	EPDM	Kleppenset (inclds:,163,164,166,167,168,172,173)	2
350	30696	STZP	30696	STZP	30696	STZP	Tang, omgekeerde opening	1
400	7850	BB	7850	BB	7850	BB	Modulaire ontlader	1
500	-	-	8076-8077	-	8076-8077	-	Tandwielkast	1

Vetgedrukte onderdelen zijn uniek voor dat bepaald pompmodel. Schuingedrukte zijn optioneel. { } Datum van de laatste productieverandering. # Siliconevet/olie vereist. + Productie onderdelen zijn verschillend van de onderhoudsonderdelen.

R Componenten voldoen aan de RoHS richtlijn. Herzie de materiaalcodes voor individuele onderdelen.

Zie 'Tech Bulletins' 002, 003, 024, 036, 043, 053, 060, 061, 064, 073, 074, 077, 078 en 083 voor meer informatie.

Materiaalcodes

AL	Aluminium	FCM	Chroom-molybdeen verchroomd	SNG	Speciale mengeling Buna
BB	Messing	FPM	Fluorkoolstof	SS	Roestvrij staal 316
BBCP	Messing verchroomd	HT	Hoge temperatuur	ST	Spec. mengeling PTFE grijs
BBNP	Messing vernikkeld	NBR	Acryl-nitril rubber (Buna)	STCP	Staal verchroomd
CC	Keramisch	NY	Nylon	STG	Speciale mengeling PTFE wit
CM	Chroom-molybdeen	PTFE	Pure polytetrafluoroethyleen	STL	Staal
D	Acetaal	PVDF	Polyvinylideenfluoride	STZP	Staal verzinkt
EPDM	Ethyleen propyleen dieen mon.	S	Roestvrij staal 304	TNM	Speciale hoge sterkte
FBB	Messing gesmeed	SFG	Speciale mengeling FPM		