



## Caractéristiques et instructions techniques



**60 Frame**  
**Pompe à pistons**

**Modèles en laiton**

**6020 - 6040**

**Modèles en inox**

**6021 - 6041**

### Caractéristiques (\*)

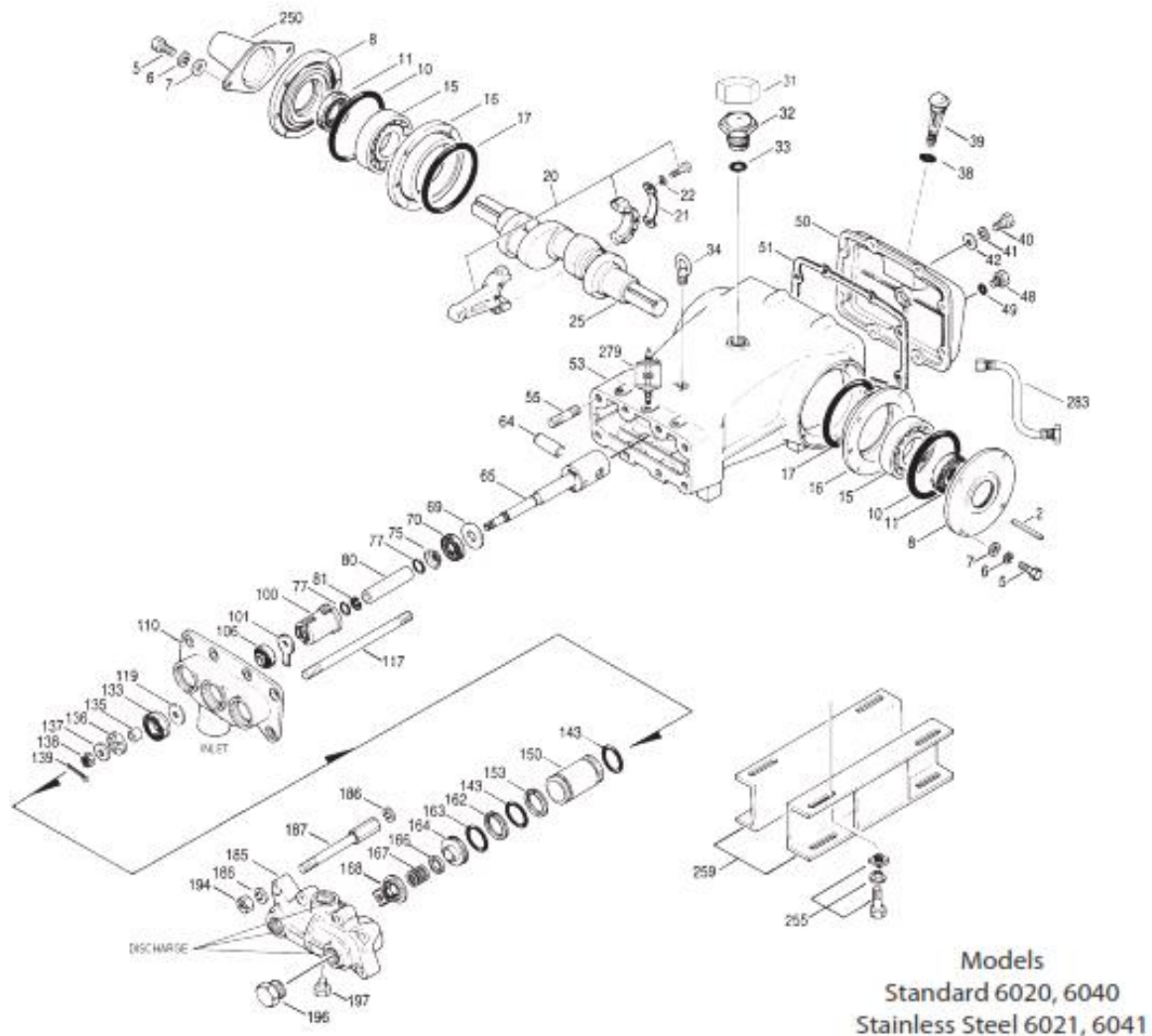
	<b>Modèle 6020, 6021</b>	<b>Modèle 6040, 6041</b>
<b>Débit</b>	228 l/min	151 l/min
<b>Plage de pression</b>	7 → 70 bar	7 → 105 bar
<b>Tours/minute</b>	500 TPM	500 TPM
<b>Forage</b>	56 mm	46 mm

### Caractéristiques générales

<b>Coup</b>	62,5 mm
<b>Capacité du carter</b>	9,46 L
<b>Température maximale du liquide</b>	71° C
<b>Plage de pression d'aspiration</b>	-0,6 to +2,8 bar
<b>Connexion d'aspiration (1)</b>	2" NPTF
<b>Connexions de décharge (3)</b>	1-1/4" NPTF
<b>Diamètre de l'arbre</b>	45 mm
<b>Poids</b>	107 kg
<b>Dimensions</b>	796,5 x 610 x 306 mm

(\*) Dérogations permises qu'après consultation suivi d'une confirmation écrite par Cat Pumps.

# Vue éclatée



## Liste des pieces detachées

Pièce	Num. 6020	Mat.	Num. 6040	Mat.	Description	Qté
2	43048	STL	43048	STL	Clavette (M14x9x90)	1
5	126532	STCP R	126532	STCP R	Vis (M10x40)	8
6	126231	STCP R	126231	STCP R	Rondelle de sécurité (M10)	8
7	126574	STZP R	126574	STZP R	Rondelle plate (M10)	8
8	29443	AL	29443	AL	Couvercle de roulement, extérieur	2
10	29444	NBR	29444	NBR	Joint torique, boitier de roulement – 70D	2
11	11443	NBR	11443	NBR	Joint d'étanchéité, huile, vilebrequin – 70D	2
15	29441	STL	29441	STL	Roulement à billes	2
16	29442	AL	29442	AL	Boitier de roulement, intérieur	2
17	29444	NBR	29444	NBR	Joint torique, boitier de roulement – 70D	2
20	126612	BBHS	126612	BBHS	Bielle complète (incl.21,22)	3
21	126560	STCP R	126560	STCP R	Rondelle	3
22	126593	STCP R	126593	STCP R	Rondelle butée	6
25	29440	FCM	29440	FCM	Vilebrequin M62.5	1
31	828710	-	818710	-	Protecteur, bouchon d'huile avec joints en mousse	1
32	43211	ABS	43211	ABS	Bouchon d'huile	1
33	14177	NBR	14177	NBR	Joint torique, bouchon – 70D	1
34	126743	STCP R	126743	STCP R	Boulon avec oeil de fixation (M12) (pour lever la pompe)	1
38	129343	RBR	129343	RBR	Joint d'étanchéité, plat flexible	1
39	27769	ABS	27769	ABS	Jauge	1
40	80288	STZP	80288	STZP	Vis à tête hexagonale (M10x30)	8
	126531	STCP R	126531	STCP R	Vis à tête hexagonale (M10x30)	8
41	126231	STCP R	126231	STCP R	Rondelle de sécurité (M10)	8
42	126574	STZP R	126574	STZP R	Rondelle plate (M10)	8
48	25625	STCP	25625	STCP	Bouchon de vidange (1/4" x 19 BSP)	1
49	23170	NBR	23170	NBR	Joint torique, bouchon de vidange – 70D	1
50	29438	AL	29438	AL	Couvercle arrière	1
51	129386	NBR	129386	NBR	Joint, couvercle arrière	1
53	45303	AL	45303	AL	Carter avec axes de guidage (incl. 34,54)	1
54	43282	S	43282	S	Goupille de guidage	3
55	126554	STCP R	126554	STCP R	Goujon (M16x72)	4
	89615	S	89615	S	Goujon (M16x70)	3
64	29481	CM	29481	CM	Axe, croisillon	3
65	43809	SSZZ	43809	SSZZ	Tige de piston	3
69	126588	STCP R	126588	STCP R	Rondelle, huile, joint d'étanchéité	3
70	29454	NBR	29454	NBR	Joint d'étanchéité, huile, carter – 80D	3
75	29340	S	29340	S	Défecteur	3
77	13967	NBR	13967	NBR	Joint torique, chemise	6
	14308	FPM	14308	FPM	Joint torique, chemise	6
80	43129	SCP	43129	SCP	Chemise (M25)	3
	43271	S	43271	S	Chemise (M25)(déchromée)	3
	700923	SS	700923	SS	Sleeve (M25)	3
81	29455	PTFE	29455	PTFE	Bague anti-extrusion, chemise	3
100	29456	AL	29456	AL	Fixation, joint d'étanchéité	3
101	43136	-	43136	-	Feutre, huile (M25)	3
106	43130	NBR	43130	NBR	Joint basse pression sans graisse (M25)	3
	43132	FPM	43132	FPM	Joint basse pression sans graisse (M25)	3
110	43283	BBCP	43283	BBCP	Collecteur d'aspiration	1
	29805	SS	29805	SS	Collecteur d'aspiration	1
117	88902	STZP	88902	STZP	Goujon (M16x277)	4
119	29460	S	43200	S	Clapet d'aspiration	3
	700942	S	-	-	Clapet d'aspiration	3
133	29461	NBR	43201	NBR	Ensemble couple-piston avec piston en acier	3

	<b>76609</b>	<b>ST4</b>	<b>31305</b>	<b>ST4</b>	<i>Set coupelle-piston a/joint torique FPM (max 70 bar)</i>	3
135	29463	S	29463	S	Entretoise, piston	3
136	<b>29464</b>	<b>S</b>	<b>43203</b>	<b>S</b>	Fixation, piston	3
137	44272	SS	44272	SS	Rondelle conique inox (M14)	3
138	29465	S	29465	S	Ecrou crénelé (M14)	3
139	29354	S	29354	S	Goupille fendue (M2.5x25)	3
143	12392	NBR	12392	NBR	Joint torique, cylindre – 70D	6
	13279	<i>FPM</i>	13279	<i>FPM</i>	<i>Joint torique, cylindre – 70D</i>	3
150	<b>29466</b>	<b>SCP</b>	<b>43204</b>	<b>SCP</b>	Cylindre	3
	<b>43279</b>	<b>S</b>	<b>43392</b>	<b>S</b>	<i>Cylindre (déchromé)</i>	3
	<b>700921</b>	<b>SS</b>	<b>700922</b>	<b>SS</b>	<i>Cylindre</i>	3
153	23116	PTFE	23116	PTFE	Bague anti-extrusion, cylindre	3
162	43206	PTFE	43206	PTFE	Bague anti-extrusion, siege	3
163	29471	NBR	29471	NBR	Joint torique, siège	3
	29479	<i>FPM</i>	29479	<i>FPM</i>	<i>Joint torique, siège</i>	3
164	43205	S	43205	S	Siège	3
166	29468	S	29468	S	Clapet	3
167	29469	S	29469	S	Ressort	3
168	43143	S	43143	S	Boîtier, ressort	3
185	29472	BBCP	29472	BBCP	Collecteur de décharge	1
	29806	SS	29806	SS	<i>Collecteur de décharge</i>	1
186	126569	STCP R	126569	STCP R	Rondelle de sécurité (M16)	12
187	29473	STCP	29473	STCP	Boulon (M16x225)	4
194	88853	STCP	88853	STCP	Ecrou, hexagonal (M16)	8
	126525	<i>STCP R</i>	126525	<i>STCP R</i>	<i>Ecrou, hexagonal (M16)</i>	4
	81291	S	81291	S	<i>Ecrou, hexagonal (M16)</i>	4
196	29476	BBCP	29476	BBCP	Bouchon (1-14" NPT)	1
197	22187	BBCP	22187	BBCP	Bouchon (3/8" NPT)	1
	701078	SS	701078	SS	<i>Bouchon (3/8" NPT)</i>	1
250	29445	AL	29445	AL	<i>Protecteur d'arbre (inclu avec la pompe)</i>	1
255	33243	STZP	33243	STZP	<i>Kit de montage (inclu avec la pompe)</i>	1
259	29477	STZP	29477	STZP	<i>Rail de montage (inclu 2 avec la pompe)</i>	2
279	30429	STZP	30429	STZP	<i>Huileurs</i>	3
281	30969	-	30969	-	<i>Verre de huileur</i>	3
282	10070	NBR	10070	NBR	<i>Joint de huileur</i>	3
283	34314	-	34314	-	<i>Kit de vidange d'huile</i>	1
300	<b>30440</b>	<b>NBR</b>	<b>30433</b>	<b>NBR</b>	<i>Kit de coupelles (incl.133,139,143)</i>	1
	<b>700973</b>	<b>NBR*</b>	-	-	<i>Kit de coupelles (incl.133,139,143) (6021 uniquement)</i>	1
302	<b>30439</b>	<b>NBR</b>	-	-	<i>Kit de pistons (incl.119,133,135,136,137,138,139,143)</i>	1
	701039	NBR	-	-	<i>Kit de pistons (incl. 119, 133, 136, 137,138,139, 143)(6021 uniq.)</i>	1
305	30485	NBR	30485	NBR	<i>Kit chemise &amp; joints (incl. 75,77,80,81,101,106,139)</i>	1
306	30484	NBR	30484	NBR	<i>Kit de joints (incl.101,106,139)</i>	1
310	76441	FPM	76441	FPM	<i>Kit de coupelles (incl.133,139,143) (6021 uniquement)</i>	1
-	717500	SS	717500	SS	<i>Flexible d'accélération</i>	1
-	717508	SS	717508	SS	<i>Adaptateur (2 par flexible) (voir fiche de données)</i>	2

**Les articles en gras sont uniques pour ces modèles de pompes particulier. Les articles en italique sont facultatifs. .**

R composants conformes à la directive RoHS. Voir 'Tech Bulletins' 002, 003, 024, 035, 036, 074, 077, 083 et 084 pour plus d'informations. Le flexible d'accélération est fortement recommandé pour les entrées sous pression, l'osmose inverse et pour les applications industrielles.

#### Codes des matériaux

ABS	Plastique ABS	NBR	Medium nitrile (Buna-N)	STCP	Acier chromé
AL	Aluminium	PTFE	Polytétrafluoréthylène pure	STL	Acier
BBCP	Laiton chromé	RBR	Caoutchou	STZP	Acier galvanisé
BBHS	Laiton / haute résistance	S	Acier inoxydable 304	TG	PTFE composé de graphite
CM	Chrome-molybdène	SCP	304 acier inox / chromé	ST4	Special PTFE4
FCM	Chrome-molybdène forgé	SS	Acier inoxydable 316		
FPM	Fluorocarbène	SSZZ	Acier inox 316 / zamac		