



## Caractéristiques et instructions techniques



**18 Frame – Culasse usinée  
Acier inoxydable  
Pompe à plongeur**

**Modèle standard 1861  
Modèle avec rinçage externe  
1861K**

### Caractéristiques (\*)

**Modèle 1861 - 1861K**

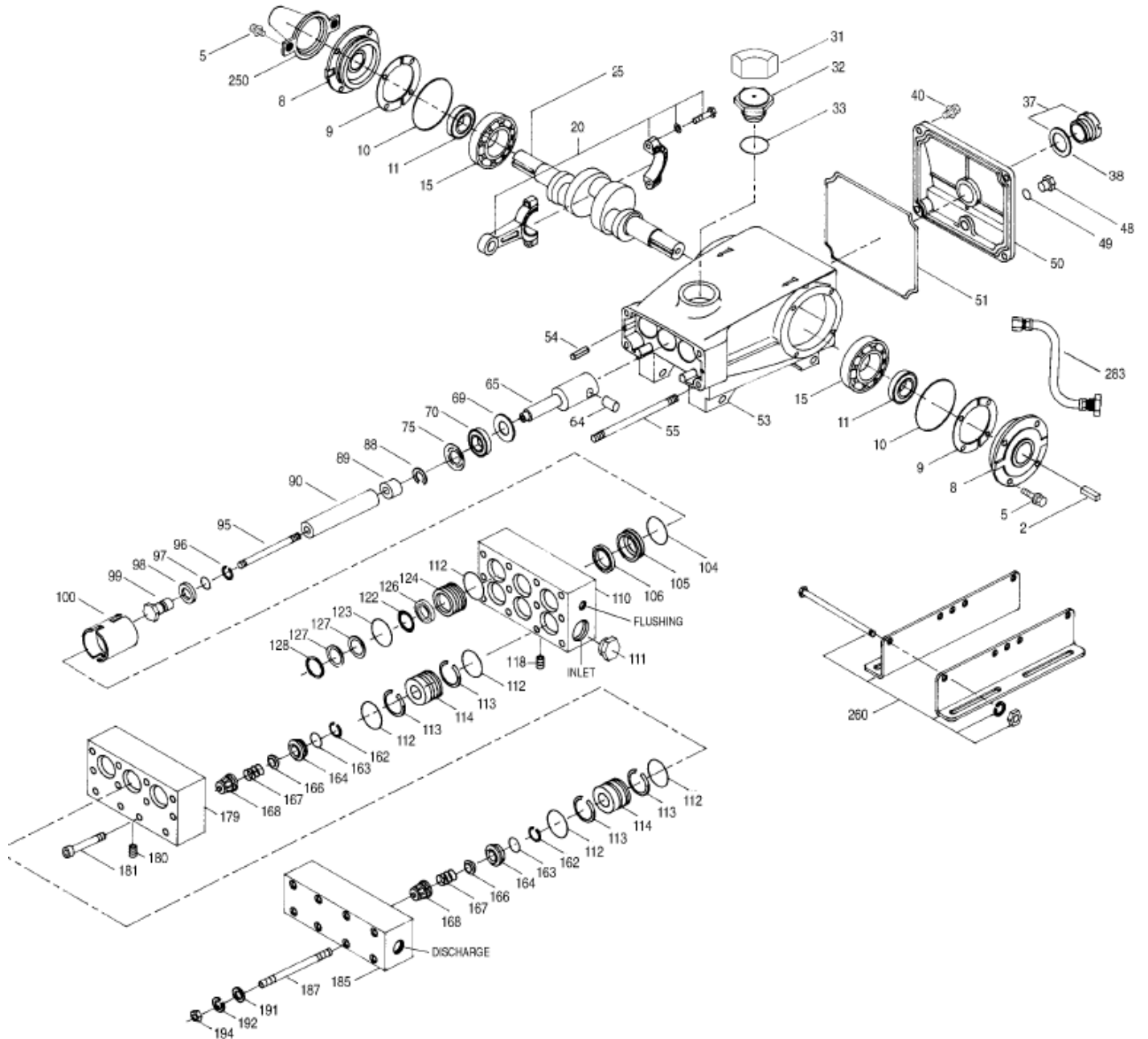
**Débit** 39 L/min  
**Plage de pression** 7 → 210 bar  
**Tours/minute** 1450 TPM

### Caractéristiques générales

<b>Plage de pression d'aspiration</b>	0,70 → 4 bar
<b>Forage</b>	20 mm
<b>Coup</b>	30 mm
<b>Capacité de carter</b>	1,26 L
<b>Température maximale du liquide</b>	71° C
<b>Connexions d'aspiration (2)</b>	1" NPTF
<b>Connexions de rinçage (2)</b>	1/4" NPTF
<b>Connexions de décharge (2)</b>	1/2" NPTF
<b>Diamètre de l'arbre</b>	30 mm
<b>Poids</b>	30,4 kg
<b>Dimensions</b>	466 x 330 x 165 mm

(\*) Dérogations permises qu'après consultation, suivi d'une confirmation écrite par Cat Pumps.

# Vue éclatée



Models  
Standard - 1861  
Flushed - 1861K

Juillet 2010

# Liste des pièces détachées

Pièce	Num. 1861	Mat.	Num. 1861K	Mat.	Description	Qté
2	30067	STL	30067	STL	Clavette (M8x7,5x25)	1
5	92538	S	92538	S	Vis avec rondelles (M6x16)	8
8	43496	AL	43496	AL	Couvercle de roulement	2
9	815281	FBR	815281	FBR	Rondelle butée, 2 pcs	0/2
	814800	S	814800	S	Rondelle butée, 2 pcs	0/2
10	11340	NBR	11340	NBR	Joint torique, couvercle de roulement – 70D	2
11	43495	NBR	43495	NBR	Joint d'étanchéité, huile, vilebrequin– 70D	2
15	39060	STL	39060	STL	Roulement à rouleaux	2
20	48600	TNM	48600	TNM	Bielle complète {11/00}	3
25	43494	FCM	43494	FCM	Vilebrequin, double sortie	1
31	828710	PE	828710	PE	Protecteur, bouchon d'huile avec joint en mousse	1
32	43211	ABS	43211	ABS	Bouchon d'huile	1
33	14177	NBR	14177	NBR	Joint torique, bouchon d'huile – 70D	1
37	92241	-	92241	-	Jauge d'huile – 80D	1
38	44428	NBR	44428	NBR	Joint plat, jauge d'huile – 80D	1
40	92542	S	92542	S	Vis avec rondelles (M6x20)	4
48	25625	STCP	25625	STCP	Bouchon de vidange (1/4" x 19 BSP)	1
49	23170	NBR	23170	NBR	Joint torique, bouchon de vidange – 70D	1
50	43491	AL	43491	AL	Couvercle arrière	1
51	44834	NBR	44834	NBR	Joint torique, couvercle arrière – 70D	1
53	115471	AL	115471	AL	Vilebrequin avec axes de guidage	1
54	27488	S	27488	S	Axe de guidage	2
55	701268	SS	701268	SS	Goujon, collecteur (M10x180)	4
64	43507	CM	43507	CM	Axe, croisillon	3
65	48892	SSHB	48892	SSHS	Tige de plongeur {03/02}	3
69	126592	STCP R	126592	STCP R	Rondelle, joint d'étanchéité, plat	3
70	43500	NBR	43500	NBR	Joint d'étanchéité, huile, vilebrequin – 80D	3
75	43506	S	43506	S	Défecteur	3
88	45675	S	45675	S	Rondelle ouverte (M12)	3
89	45880	SS	45880	SS	Entretoise	3
90	43300	CC	43300	CC	Plongeur (M20x77)	3
95	89651	SS	89651	SS	Goujon, fixation de plongeur (M6x70)	3
96	43235	PTFE	43235	PTFE	Bague anti-extrusion, fixation de plongeur	3
97	17399	NBR	17399	NBR	Joint torique, fixation de plongeur – 80D	3
	14160	FPM	14160	FPM	Joint torique, fixation de plongeur – 70D	3
	# 46204	EPDM	# 46204	EPDM	Joint torique, fixation de plongeur – 70D	3
	701715	IPFE	701715	IPFE	Joint torique, fixation de plongeur	3
98	44041	SS	44041	SS	Rondelle, fixation de plongeur	3
99	44031	SS	44031	SS	Fixation de plongeur (M6)	3
100	43509	POP	43509	POP	Fixation, joint d'étanchéité	3
104	11379	NBR	11379	NBR	Joint torique, adaptateur d'aspiration – 70D	3
	700134	FPM	700134	FPM	Joint torique, adaptateur d'aspiration	3
	# 701491	EPDM	# 701491	EPDM	Joint torique, adaptateur d'aspiration – 70D	3
	702705	IPFE	702705	IPFE	Joint torique, adaptateur d'aspiration	3
105	701270	SS	701270	SS	Adaptateur, joint basse pression	3
106	44071	NBR	44071	NBR	Joint d'étanchéité, joint basse pression avec ressort en inox	3
	44381	FPM	44381	FPM	Joint d'étanchéité, joint basse pression avec ressort en inox	3
	# 701974	SFTB*	# 701974	SFTB*	Joint d'étanchéité, joint basse pression avec ressort en inox	3
	703179	SFTA	703179	SFTA	Joint d'étanchéité, joint basse pression avec ressort en inox	3
110	701299	SS	-	-	Collecteur d'aspiration, culasse usinée	1
	-	-	701309	SS	Collecteur d'aspiration, culasse usinée, rinçage externe	1
111	701342	SS	701342	SS	Bouchon d'aspiration (1" NPTM)	1
112	26969	NBR	26969	NBR	Joint torique, entretoise – 70D	15
	28459	FPM	28459	FPM	Joint torique, entretoise	15
	# 701863	EPDM	# 701863	EPDM	Joint torique, entretoise	15
	702028	IPFE	702028	IPFE	Joint torique, entretoise – 70D	15
113	28204	PTFE	28204	PTFE	Bague anti-extrusion, entretoise	12
114	701272	SS	701272	SS	Adaptateur, clapet, valve, collecteur d'aspiration/décharge	6
118	701077	SS	-	-	Bouchon (1/4" NPTM)	3
122	43519	PTFE	43519	PTFE	Bague anti-extrusion, entretoise	3

123	13984	NBR	13984	NBR	Joint torique, entretoise – 70D	3
	14333	<i>FPM</i>	14333	<i>FPM</i>	<i>Joint torique, entretoise</i>	3
	# 701945	<i>EPDM</i>	# 701945	<i>EPDM</i>	<i>Joint torique, entretoise</i>	3
	703313	<i>IPFE</i>	703313	<i>IPFE</i>	<i>Joint torique, entretoise</i>	3
124	701271	SS	701271	SS	Cylindre, garniture-V	3
126	44164	SS	44164	SSL	Adapteur, femelle	3
127	44607	STG*	44607	STG*	Garniture-V	6
	44386	<i>FPM</i>	44386	<i>FPM</i>	<i>Garniture-V</i>	6
128	44165	SS	44165	SS	Adapteur, mâle	3
162	43248	PTFE	43248	PTFE	Bague anti-extrusion, siège	6
163	43249	NBR	43249	NBR	Joint torique, siège – 80D	6
	44383	<i>FPM</i>	44383	<i>FPM</i>	<i>Joint torique, siège – 70D</i>	6
	# 46206	<i>EPDM</i>	# 46206	<i>EPDM</i>	<i>Joint torique, siège – 70D</i>	6
	701852	<i>IPFE</i>	701852	<i>IPFE</i>	<i>Joint torique, siège</i>	6
164	44037	SS	44037	SS	Siège	6
166	48793	SS	48793	SS	Clapet	6
167	44039	SS	44039	SS	Ressort, clapet	6
168	44564	PVDF	44564	PVDF	Fixation, ressort	6
179	701265	SS	701265	SS	Collecteur, boîte de clapets, culasse usinée	1
180	701078	SS	701078	SS	Bouchon (3/8" NPTM)	3
181	89628	S	89628	S	Vis avec rondelles (M12x65)	4
185	701300	SS	701300	SS	Collecteur de décharge, culasse usinée	1
187	701269	SS	701269	SS	Goujon, collecteur (M10x132)	4
191	19934	SS	19934	SS	Rondelle plate (M10)	8
192	15847	S	15847	S	Rondelle (M10)	8
194	81258	S	81258	S	Ecrou (M10)	8
250	30764	NY	30764	NY	Protecteur d'arbre avec 2 vis en acier chromé	1
	30764S	NY	30764S	NY	Protecteur d'arbre avec 2 vis en acier inoxydable	1
255	30264	STZP	30264	STZP	Kit de montage	1
260	30613	STZP R	30613	STZP R	Kit de rails de montage	1
265	30661	-	30661	-	Kit de montage (30613,30206,30059,30067,30764)	1
269	30206	F	30206	F	Poulie, 10.0" AB (voir TB 003)	1
274	30059	STL	30059	STL	Moyeu, H (M30) (voir TB 003)	1
283	34334	-	34334	-	Kit de vidange d'huile (3/8"x24")	1
299	<b>901308</b>	<b>SS</b>	-	-	Tête de pompe complète, culasse usinée	1
	-	-	<b>901309</b>	<b>SS</b>	Tête de pompe complète, culasse usinée, rinçage externe	1
300	701275	NBR*	701275	NBR*	Kit de joints (incl. 97,104,106,112,113,122,123,127)	1
	701809	<i>FPM</i>	701809	<i>FPM</i>	<i>Kit de joints (incl. 97,104,106,112,113,122,123,127)</i>	1
	# 701808	<i>EPDM*</i>	# 701808	<i>EPDM*</i>	<i>Kit de joints (incl. 97,104,106,112,113,122,123,127)</i>	1
	76175	<i>IPFE</i>	76175	<i>IPFE</i>	<i>Kit de joints (incl. 97,104,106,112,113,122,123,127)</i>	1
310	701695	NBR	701695	NBR	Kit de clapets (incl. 112,113,162,163,164,166,167,168)	2
	701434	<i>FPM</i>	701434	<i>FPM</i>	<i>Kit de clapets (incl. 112,113,162,163,164,166,167,168)</i>	2
	# 701804	<i>EPDM</i>	# 701804	<i>EPDM</i>	<i>Kit de clapets (incl. 112,113,162,163,164,166,167,168)</i>	2
	76695	<i>IPFE</i>	76695	<i>IPFE</i>	<i>Kit de clapets (incl. 112,113,162,163,164,166,167,168)</i>	2
350	30696	STZP	30696	STZP	Pince, ouverture inverse	1
370	-	-	<b>990663</b>	-	Kit de rinçage, 19L, 115V, 1.1 Amp, 1/2"NPT	1
390	^ 711500	SS	^ 711500	SS	Flexible d'accélération	1
391	^ 711504	SS	^ 711504	SS	Adapteur (2 par flexible)	2
392	^ 701818	SS	^ 701818	SS	Set de coudes (à utiliser avec l'adaptateur 711504)	1

**Les articles en gras sont uniques pour ces modèles de pompes particulier.** Les articles en italique sont facultatifs.

# huile de silicone/graisse nécessaire. R composants conformes à la directive RoHS. { } date du dernier changement de la production.

\* Examinez les codes des matériaux pour les pièces individuelles.

^ Flexible d'accélération est fortement recommandé pour l'entrées sous pression, l'osmose inverse et les applications industrielles.

Consultez 'Tech Bulletins' 002, 003, 024, 035, 036, 043, 074, 077, 083, 089 et 095 pour plus d'informations.

#### Codes des matériaux

ABS	Plastique ABS	FPM	Fluorocarbone	SFTB	Mélange spécial PTFE noir
AL	Aluminium	NBR	Caoutchouc nitrile acrylique	SS	Acier inoxydable 316
CC	Céramique	NY	Nylon	SSHB	Inox 316 avec laiton haute résistance
CM	Chrome-molybdène	PE	Polyéthylène	STCP	Acier chromé
EPDM	Ethylène propylène diène mon.	POP	Polypropylène	STG	Mélange spécial PTFE blanc
F	Fonte	PTFE	Polytétrafluoréthylène pure	STL	Acier
FBR	Fibre	PVDF	Polyfluorure	STZP	Acier galvanisé
FCM	Chrome-molybdène forgé	S	Acier inoxydable 304	TNM	Haute résistance spéciale

